

## Cylindry pionowe

EH 23310.



### Opis produktu

Cylindry pionowe mogą służyć do zwiększenia wysokości mocowania naprężaczy nasadzanych EH 23310.. Mogą być również stosowane w połączeniu ze sworzniami stykowymi (EH 22680.), sworzniami (EH 22690) i nakładkami wahadłowymi (EH 22730. - EH 22741.).

### Materiał

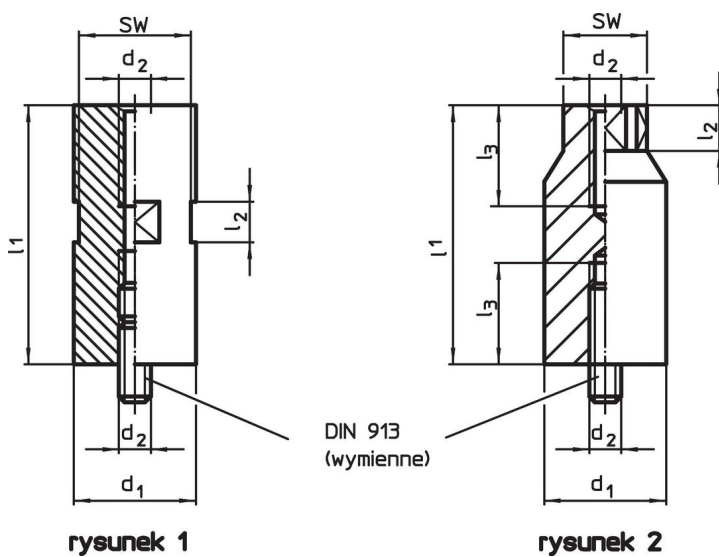
- Stal utwardzana dyspersyjnie, oksydowana, szlifowana

### Więcej informacji

#### Inne produkty


- Sworznie podporowe, z rowkami lub szpicem
- Sworznie podporowe, kształt sworznia
- Sworznie
- Sworznie podporowe, regulowane
- Podstawki wahliwe
- Podstawki wahliwe, z kulką z metalu twardego, żłobkowane
- Podstawki wahliwe, z funkcją powrotu do pozycji wyjściowej
- Podstawki wahliwe, z metalową kulką, żłobkowane, z funkcją powrotu do pozycji wyjściowej
- Podstawki wahliwe, regulowane
- Podstawki wahliwe, regulowane z funkcją powrotu do pozycji wyjściowej

### Rysunek

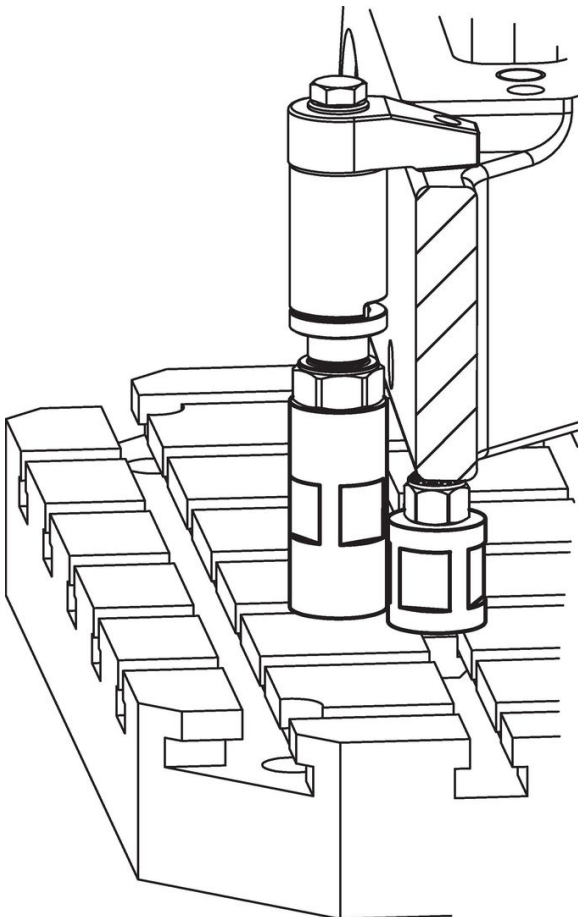


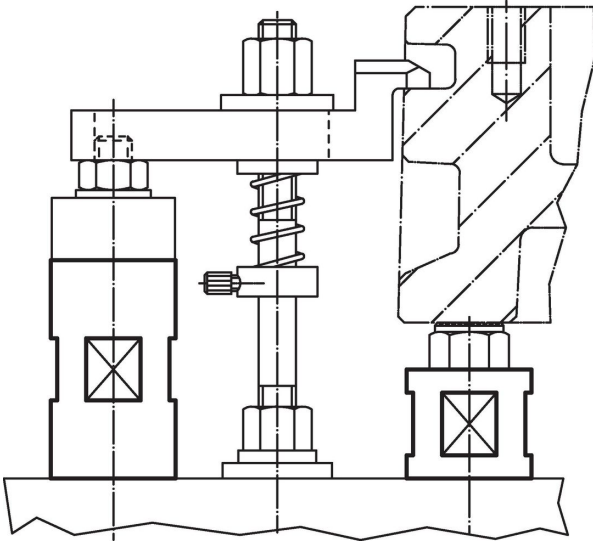
### Informacje do zamówienia

d <sub>1</sub> -0,1	l <sub>1</sub>	Wymiary			SW [mm]	[g]	Nr art.
		d <sub>2</sub>	l <sub>2</sub>	l <sub>3</sub>			
[mm]							
<b>rysunek 1</b>							
25	20±0,01	M 8	10	–	22	75	<a href="#">23310.0125</a>
25	40±0,01	M 8	20	–	22	150	<a href="#">23310.0126</a>
25	80±0,01	M 8	20	–	22	306	<a href="#">23310.0127</a>
32	35±0,01	M10	20	–	27	202	<a href="#">23310.0130</a>
32	70±0,01	M10	20	–	27	411	<a href="#">23310.0132</a>
32	140±0,01	M10	20	–	27	848	<a href="#">23310.0134</a>
40	35±0,01	M12	20	–	36	336	<a href="#">23310.0140</a>
40	70±0,01	M12	20	–	36	673	<a href="#">23310.0141</a>
40	140±0,01	M12	20	–	36	1366	<a href="#">23310.0142</a>
40	35±0,01	M16	20	–	36	331	<a href="#">23310.0145</a>

d <sub>1</sub> -0,1	Wymiary				SW [mm]	 [g]	Nr art.
	l <sub>1</sub>	d <sub>2</sub>	l <sub>2</sub>	l <sub>3</sub>			
	[mm]						
40	70±0,01	M16	20	–	36	663	<a href="#">23310.0146</a>
40	140±0,01	M16	20	–	36	1330	<a href="#">23310.0147</a>
60	35±0,01	M12	20	–	55	765	<a href="#">23310.0160</a>
60	70±0,01	M12	20	–	55	1533	<a href="#">23310.0161</a>
60	140±0,01	M12	20	–	55	3096	<a href="#">23310.0162</a>
60	35±0,01	M16	20	–	55	763	<a href="#">23310.0165</a>
60	70±0,01	M16	20	–	55	1522	<a href="#">23310.0166</a>
60	140±0,01	M16	20	–	55	3056	<a href="#">23310.0167</a>
60	50±0,01	M20	20	–	55	1087	<a href="#">23310.0170</a>
60	100±0,01	M20	20	–	55	2130	<a href="#">23310.0171</a>
60	200±0,01	M20	20	–	55	4335	<a href="#">23310.0172</a>
70	50±0,01	M24	25	–	65	1361	<a href="#">23310.0241</a>
70	100±0,01	M24	25	–	65	2721	<a href="#">23310.0242</a>
<b>rysunek 2</b>							
90	200±0,02	M24	35	50	65	8860	<a href="#">23310.0243</a>
90	300±0,02	M24	35	50	65	13820	<a href="#">23310.0244</a>

### Przykład aplikacji





### Zgodność

Dla szczegółowych informacji dot. zgodności należy wybrać pożądany numer towaru.