

Mimośrodowe uchwyty mocujące • z czopem gniazdowym

EH 23270.



Opis produktu

Mimośrodowe uchwyty mocujące mogą być używane jako szybkie i łatwe mocowanie elementu obrabianego bezpośrednio na stole maszyny lub płycie bazowej z rowkami T-owymi.

Mimośrodowe uchwyty mocujące z rowkiem wpustowym są blokowane w rowku teowym, na przykład na stole maszyny, za pomocą śruby oporowej. Mocowanie odbywa się za pomocą śruby mocującej z głowicą mimośrodową. Mosiężny element podstawowy zapewnia delikatne i bezpieczne mocowanie.

Mimośrodowe uchwyty mocujące z rowkiem wpustowym posiadają następujące cechy:

- Mosiężny element bazowy zapewnia mocowanie przyjazne dla materiału
- Szybki montaż dzięki śrubie zaciskowej z głowicą mimośrodową
- Osiągana jest duża siła mocowania
- Niska konstrukcja umożliwia obróbkę płaskich elementów
- Kompaktowe wymiary umożliwiają oszczędność miejsca dzięki wielokrotnemu mocowaniu

Material

Śruba mimośrodowa

- Stal

Wkręt bez łba

- Stal oksydowana

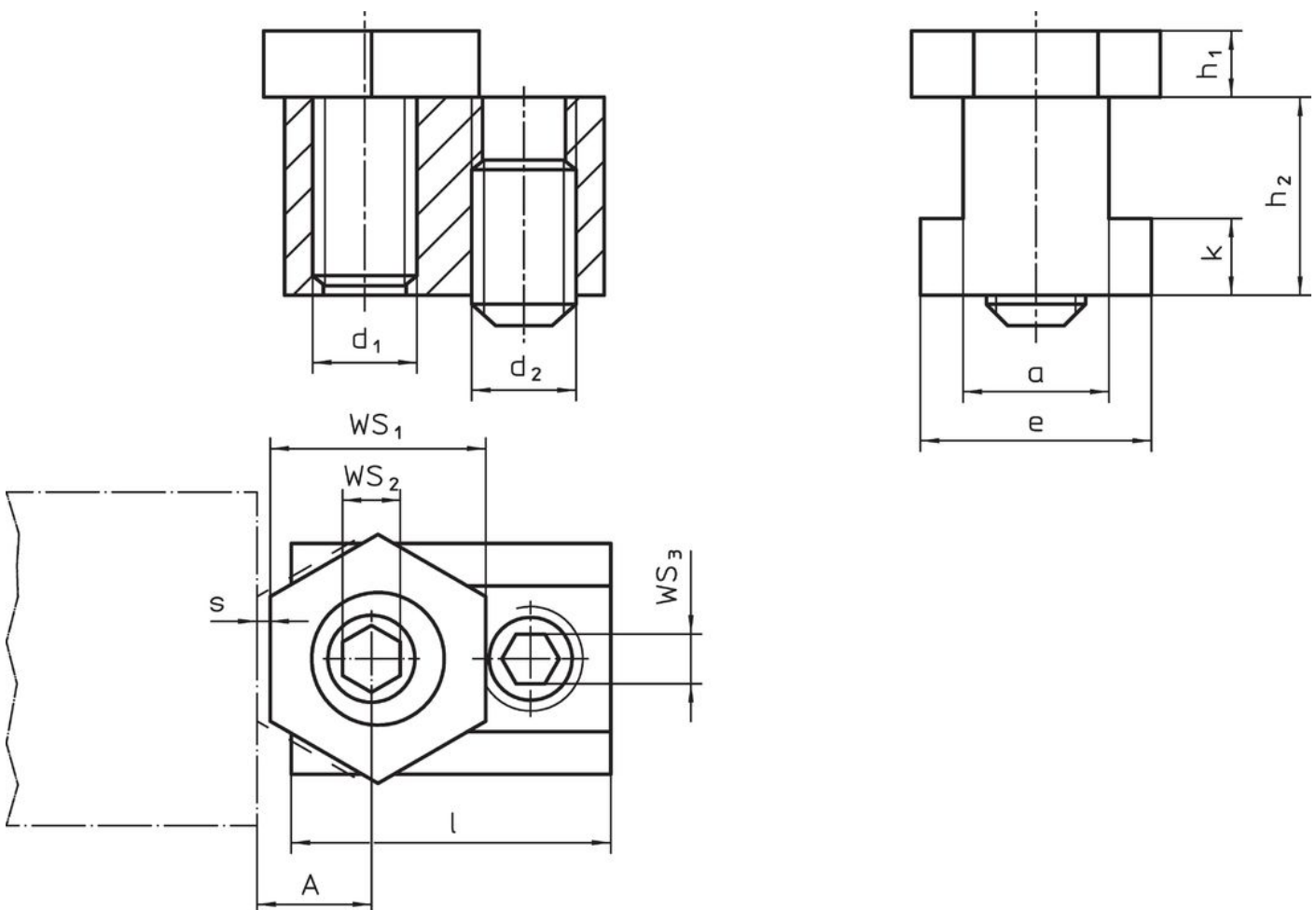
Korpus

- Mosiądz

rowek wpustowy

- Stal utwardzana, oksydowana

Rysunek



Informacje do zamówienia

Wymiar wpustu	d ₁	a	e	Wymiary					A	SW ₁	SW		Siła mocowania maks.	Moment dociągający SW ₂ maks.	Moment dociągający SW ₃ maks.	🔩	Nr art.
				h ₁	h ₂	k	s	l			SW ₂	SW ₃					
[mm]	[mm]									[mm]	[mm]		[kN]	[Nm]	[Nm]	[g]	
10	M 6	9,8	14,3	4,8	14,3	4,4	1,0	23,2	7,8	16,0	4	3	3,4	10	8	35	23270.0410
14	M10	13,7	22,1	6,4	22,1	8,1	1,3	30,5	10,2	20,6	7	5	7,0	26	35	100	23270.0414
18	M12	17,7	28,5	9,5	28,5	10,5	2,5	34,7	12,7	25,4	8	6	9,0	75	55	190	23270.0418

Przykład aplikacji

