

## Urządzenia blokujące obrót segmentów mocujących • do listw mocujących EH 23250.



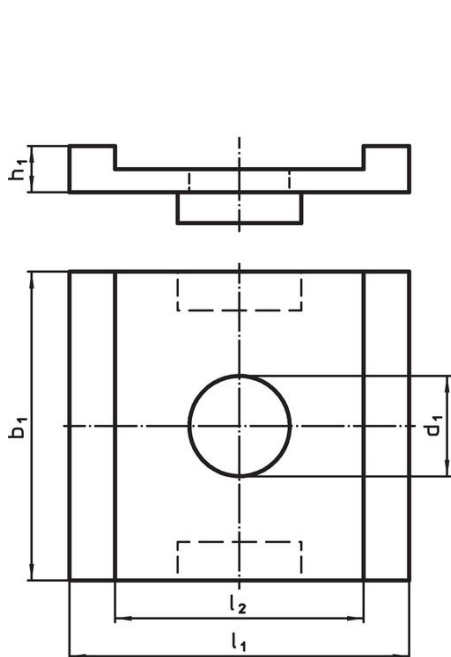
### Opis produktu

Obie wersje zapobiegają obrotowi segmentów mocujących na listwach mocujących. Wersja "rysunek 2" dodatkowo chroni przed uszkodzeniem przez wióry lub brud.

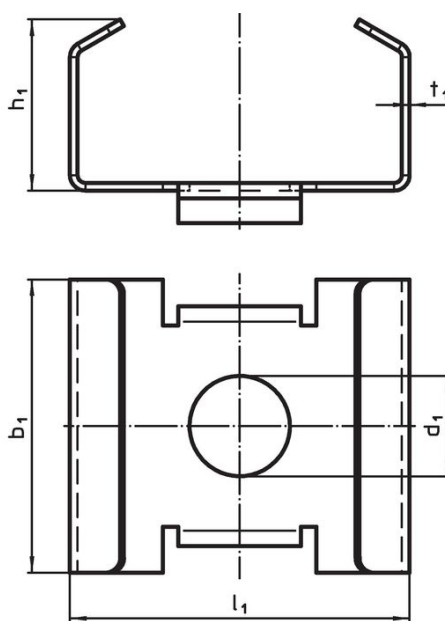
### Material

- Stal

### Rysunek



rysunek 1



rysunek 2

### Informacje do zamówienia

d <sub>1</sub>	b <sub>1</sub>	h <sub>1</sub>	Wymiary			t <sub>1</sub>	[g]	Nr art.
			l <sub>1</sub>	l <sub>2</sub>	[mm]			
<b>rysunek 1</b>								
13	40	3	44	32,2	-	55	23250.0532	
<b>rysunek 2</b>								
13	38	23	44	-	1	26	23250.0535	

## Zgodność

### Zgodny z RoHS

Zgodny zgodnie z Dyrektywą 2011/65/UE i Dyrektywą 2015/863

### Nie zawiera substancji SVHC

Brak substancji SVHC o zawartości powyżej 0,1% mas. – lista SVHC z 27.06.2024.

### Nie zawiera substancji Propozycji 65

Nie zawiera substancji z rozporządzenia Proposition 65.

<https://www.P65Warnings.ca.gov/>

### Wolny od minerałów konfliktu

Ten produkt nie zawiera żadnych substancji oznaczonych jako „minerały konfliktu”, takich jak tantal, cyna, złoto lub wolfram z Demokratycznej Republiki Konga lub krajów sąsiednich.