

## Łapy • z płytą miękką wg normy DIN 6314 EH 23190.



### Opis produktu

Łapa z miękką płytą (pazur zaciskowy) zgodna z DIN 6314 jest stosowana głównie w technice mocowania mechanicznego do mocowania przedmiotów obrabianych. Płyta ochronna z mosiądzu zabezpiecza element przed uszkodzeniem. Dzięki kombinacji nakrętki DIN 6330 B (EH 23070.) / panewki stożkowej DIN 6319 G (EH 23050.) na śrubie mocującej oraz elementu naciskowego DIN 6311 (EH 22560. zdejmowalny) na śrubie ustawnej wyrównuje się nierównoległości. Łapę naciskową można stosować obustronnie (miękką lub twardą powierzchnia mocowania).

### Materiał

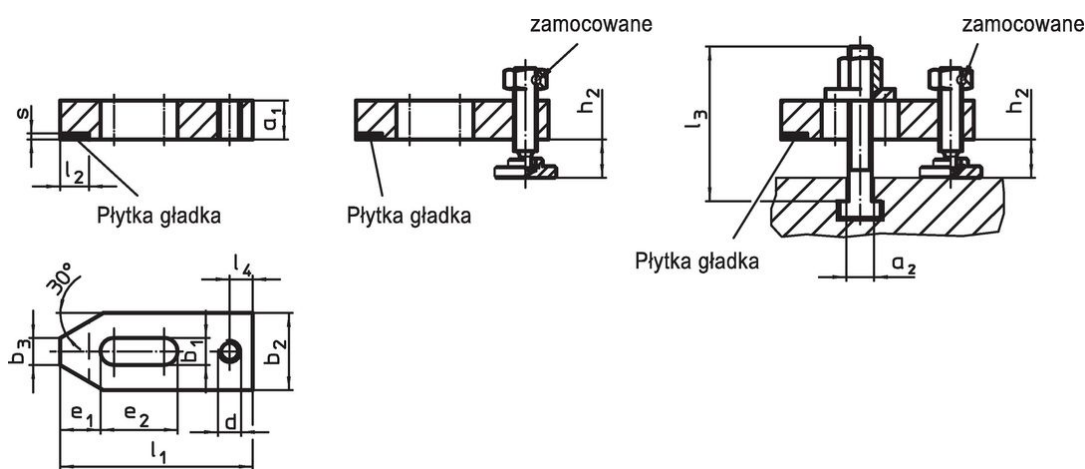
#### Płyta miękka

- Mosiądz, lutowany

#### Zacisk

- Stal ulepszona cieplnie, oksydowana

### Rysunek



Rysunek 1

Rysunek 2

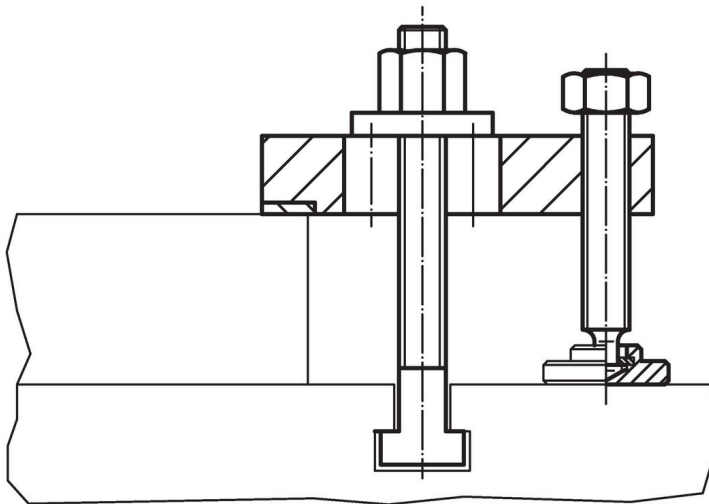
Rysunek 3

### Informacje do zamówienia

Wymiar nominalny $b_1$ [mm]	Wymiary												Wymiar wpustu [mm]	Wysokość mocowania		[g]	Nr art.
	$a_1$	$l_3$	$a_2$	$b_2$	$b_3$	$d$	$e_1$	$e_2$	$l_1$	$l_2 \pm 1$	$l_4$	$s$		$h_2$ min.	$h_2$ maks.		
<b>bez wyposażenia – rysunek 1</b>																	
9	12	–	–	25	10	M 8	13	22	60	10	8	2	–	–	–	111	23190.0010
11	15	–	–	30	12	M10	15	30	80	12	10	2	–	–	–	221	23190.0020
14	20	–	–	40	14	M12	21	40	100	15	12	3-0,5	–	–	–	478	23190.0030
18	25	–	–	50	18	M16	26	45	125	20	16	3-0,5	–	–	–	949	23190.0040
<b>tylko ze śrubą regulacyjną – rysunek 2</b>																	
9	12	–	–	25	10	M 8	13	22	60	10	8	2	–	8	23	150	23190.0011
9	12	–	–	25	10	M 8	13	22	60	10	8	2	–	8	43	160	23190.0012
11	15	–	–	30	12	M10	15	30	80	12	10	2	–	10	38	295	23190.0021
11	15	–	–	30	12	M10	15	30	80	12	10	2	–	10	58	310	23190.0022
14	20	–	–	40	14	M12	21	40	100	15	12	3-0,5	–	10	31	590	23190.0031
14	20	–	–	40	14	M12	21	40	100	15	12	3-0,5	–	10	71	620	23190.0032
18	25	–	–	50	18	M16	26	45	125	20	16	3-0,5	–	12	42	1150	23190.0041
18	25	–	–	50	18	M16	26	45	125	20	16	3-0,5	–	12	87	1220	23190.0042
<b>ze śrubą regulacyjną i śrubą mocującą – rysunek 3</b>																	
9	12	50	7,6	25	10	M 8	13	22	60	10	8	2	8	8	16	200	23190.0015
9	12	80	7,6	25	10	M 8	13	22	60	10	8	2	8	8	43	220	23190.0016
11	15	65	9,6	30	12	M10	15	30	80	12	10	2	10	10	22	385	23190.0025
11	15	100	9,6	30	12	M10	15	30	80	12	10	2	10	10	58	420	23190.0026

Wymiar nominalny $b_1$ [mm]	Wymiary												Wymiar wpustu [mm]	Wysokość mocowania		[g]	Nr art.
	$a_1$	$l_3$	$a_2$	$b_2$	$b_3$	$d$	$e_1$	$e_2$	$l_1$	$l_2 \pm 1$	$l_4$	$s$		$h_2$ min.	$h_2$ maks.		
	[mm]													[mm]			
14	20	80	11,6	40	14	M12	21	40	100	15	12	3-0,5	12	10	28	740	<a href="#">23190.0035</a>
14	20	125	11,6	40	14	M12	21	40	100	15	12	3-0,5	12	10	71	805	<a href="#">23190.0036</a>
14	20	80	13,6	40	14	M12	21	40	100	15	12	3-0,5	14	10	26	755	<a href="#">23190.0037</a>
14	20	125	13,6	40	14	M12	21	40	100	15	12	3-0,5	14	10	71	820	<a href="#">23190.0038</a>
18	25	100	15,6	50	18	M16	26	45	125	20	16	3-0,5	16	12	31	1470	<a href="#">23190.0045</a>
18	25	160	15,6	50	18	M16	26	45	125	20	16	3-0,5	16	12	87	1630	<a href="#">23190.0046</a>
18	25	100	17,6	50	18	M16	26	45	125	20	16	3-0,5	18	12	32	1490	<a href="#">23190.0047</a>
18	25	160	17,6	50	18	M16	26	45	125	20	16	3-0,5	18	12	87	1650	<a href="#">23190.0048</a>

### Przykład aplikacji



### Zgodność

Dla szczegółowych informacji dot. zgodności należy wybrać pożądany numer towaru.