

## Tuleje pozycjonujące • bez kołnierza, DIN 179 A EH 23112.



### Opis produktu

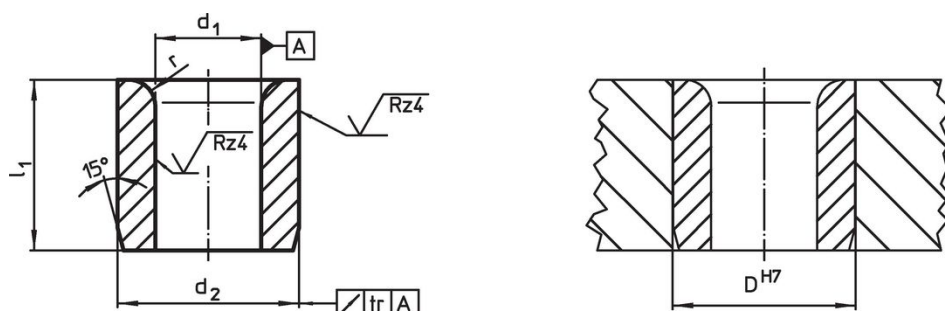
Tuleje pozycjonujące lub wiertarskie wykorzystywane są do wiercenia otworów w tym samym miejscu, aby zapewnić powtarzalność.

Utwardzone i szlifowane tuleje mogą być używane jako odporne na ścieranie prowadnice do wiertel, wałów itd.

### Material


- Stal hartowana, utwardzana dyfuzyjnie


### Rysunek



### Informacje do zamówienia

d <sub>1</sub> F7	Wymiary			r	Otwór ustalający	[g]	Nr art.
	l <sub>1</sub>	d <sub>2</sub> n6	[mm]		D H7		
2,0	6	5		1,0	5	0,7	<a href="#">23112.0520</a>
2,0	9	5		1,0	5	1,1	<a href="#">23112.0521</a>
2,1	6	5		1,0	5	0,7	<a href="#">23112.0522</a>
2,1	9	5		1,0	5	1,1	<a href="#">23112.0523</a>
2,5	6	5		1,0	5	0,7	<a href="#">23112.0524</a>
2,5	9	5		1,0	5	1,0	<a href="#">23112.0525</a>
3,0	8	6		1,0	6	1,9	<a href="#">23112.0530</a>
3,0	12	6		1,0	6	1,9	<a href="#">23112.0531</a>
3,0	16	6		1,0	6	2,6	<a href="#">23112.0532</a>
3,1	8	6		1,0	6	1,2	<a href="#">23112.0533</a>
3,1	12	6		1,0	6	1,9	<a href="#">23112.0534</a>
3,1	16	6		1,0	6	3,2	<a href="#">23112.0535</a>
3,5	8	7		1,0	7	2,4	<a href="#">23112.0536</a>
3,5	12	7		1,0	7	2,6	<a href="#">23112.0537</a>
3,5	16	7		1,0	7	3,6	<a href="#">23112.0538</a>
4,0	8	7		1,0	7	1,5	<a href="#">23112.0540</a>
4,0	12	7		1,0	7	3,0	<a href="#">23112.0541</a>
4,0	16	7		1,0	7	3,2	<a href="#">23112.0542</a>
4,1	8	8		1,0	8	2,2	<a href="#">23112.0543</a>
4,1	12	8		1,0	8	3,4	<a href="#">23112.0544</a>
4,1	16	8		1,0	8	4,6	<a href="#">23112.0545</a>
4,5	8	8		1,0	8	2,1	<a href="#">23112.0546</a>
4,5	12	8		1,0	8	3,1	<a href="#">23112.0547</a>
4,5	16	8		1,0	8	4,2	<a href="#">23112.0548</a>
5,0	8	8		1,0	8	1,8	<a href="#">23112.0550</a>
5,0	12	8		1,0	8	3,4	<a href="#">23112.0551</a>
5,0	16	8		1,0	8	3,7	<a href="#">23112.0552</a>
5,1	10	10		1,5	10	4,4	<a href="#">23112.0553</a>
5,1	16	10		1,5	10	7,1	<a href="#">23112.0554</a>
5,1	20	10		1,5	10	8,9	<a href="#">23112.0555</a>
5,5	10	10		1,5	10	4,1	<a href="#">23112.0556</a>

d <sub>1</sub> F7	Wymiary			r	Otwór ustalający D H7 [mm]	 [g]	Nr art.
	l <sub>1</sub> [mm]	d <sub>2</sub> n6					
5,5	16	10		1,5	10	6,7	23112.0557
5,5	20	10		1,5	10	8,4	23112.0558
6,0	10	10		1,5	10	3,8	23112.0560
6,0	16	10		1,5	10	6,1	23112.0561
6,0	20	10		1,5	10	7,7	23112.0562
6,1	10	12		1,5	12	6,3	23112.0563
6,1	16	12		1,5	12	10,0	23112.0564
6,1	20	12		1,5	12	13,0	23112.0565
6,5	10	12		1,5	12	6,0	23112.0566
6,5	16	12		1,5	12	9,7	23112.0567
6,5	20	12		1,5	12	12,0	23112.0568
7,0	10	12		1,5	12	5,6	23112.0570
7,0	16	12		1,5	12	9,1	23112.0571
7,0	20	12		1,5	12	11,0	23112.0572
7,1	10	12		1,5	12	5,5	23112.0573
7,1	16	12		1,5	12	9,0	23112.0574
7,1	20	12		1,5	12	11,0	23112.0575
7,5	10	12		1,5	12	5,1	23112.0576
7,5	16	12		1,5	12	8,4	23112.0577
7,5	20	12		1,5	12	11,0	23112.0578
8,0	10	12		1,5	12	4,7	23112.0580
8,0	16	12		1,5	12	7,6	23112.0581
8,0	20	12		1,5	12	9,6	23112.0582
8,1	12	15		2,0	15	11,0	23112.0583
8,1	20	15		2,0	15	19,0	23112.0584
8,1	25	15		2,0	15	24,0	23112.0585
8,5	12	15		2,0	15	11,0	23112.0586
8,5	20	15		2,0	15	18,0	23112.0587
8,5	25	15		2,0	15	23,0	23112.0588
9,0	12	15		2,0	15	10,0	23112.0590
9,0	20	15		2,0	15	17,0	23112.0591
9,0	25	15		2,0	15	22,0	23112.0592
9,1	12	15		2,0	15	10,0	23112.0593
9,1	20	15		2,0	15	17,0	23112.0594
9,1	25	15		2,0	15	21,0	23112.0595
9,5	12	15		2,0	15	9,5	23112.0596
9,5	20	15		2,0	15	16,0	23112.0597
9,5	25	15		2,0	15	20,0	23112.0598
10,0	12	15		2,0	15	8,8	23112.0600
10,0	20	15		2,0	15	15,0	23112.0601
10,0	25	15		2,0	15	19,0	23112.0602
10,1	12	18		2,0	18	16,0	23112.0603
10,1	20	18		2,0	18	27,0	23112.0604
10,1	25	18		2,0	18	33,0	23112.0605
10,5	12	18		2,0	18	15,0	23112.0606
10,5	20	18		2,0	18	26,0	23112.0607
10,5	25	18		2,0	18	32,0	23112.0608
11,0	12	18		2,0	18	14,0	23112.0610
11,0	20	18		2,0	18	24,0	23112.0611
11,0	25	18		2,0	18	31,0	23112.0612
11,1	12	18		2,0	18	14,0	23112.0613
11,1	20	18		2,0	18	24,0	23112.0614
11,1	25	18		2,0	18	30,0	23112.0615
11,5	12	18		2,0	18	13,0	23112.0616
11,5	20	18		2,0	18	23,0	23112.0617
11,5	25	18		2,0	18	29,0	23112.0618
12,0	12	18		2,0	18	13,0	23112.0620
12,0	20	18		2,0	18	22,0	23112.0621
12,0	25	18		2,0	18	27,0	23112.0622
12,1	16	22		2,0	22	32,0	23112.0623
12,1	28	22		2,0	22	57,0	23112.0624

d <sub>1</sub> F7	Wymiary			r	Otwór ustalający D H7 [mm]	 [g]	Nr art.
	l <sub>1</sub> [mm]	d <sub>2</sub> n6					
12,1	36	22		2,0	22	74,0	<a href="#">23112.0625</a>
12,5	16	22		2,0	22	31,0	<a href="#">23112.0626</a>
12,5	28	22		2,0	22	66,0	<a href="#">23112.0627</a>
12,5	36	22		2,0	22	69,0	<a href="#">23112.0628</a>
13,0	16	22		2,0	22	30,0	<a href="#">23112.0630</a>
13,0	28	22		2,0	22	53,0	<a href="#">23112.0631</a>
13,0	36	22		2,0	22	69,0	<a href="#">23112.0632</a>
14,0	16	22		2,0	22	27,0	<a href="#">23112.0640</a>
14,0	28	22		2,0	22	49,0	<a href="#">23112.0641</a>
14,0	36	22		2,0	22	63,0	<a href="#">23112.0642</a>
15,0	16	22		2,0	22	24,0	<a href="#">23112.0650</a>
15,0	28	22		2,0	22	44,0	<a href="#">23112.0651</a>
15,0	36	22		2,0	22	56,0	<a href="#">23112.0652</a>
16,0	16	26		2,0	26	45,0	<a href="#">23112.0660</a>
16,0	28	26		2,0	26	71,0	<a href="#">23112.0661</a>
16,0	36	26		2,0	26	92,0	<a href="#">23112.0662</a>
16,1	16	26		2,0	26	40,0	<a href="#">23112.0663</a>
16,1	28	26		2,0	26	71,0	<a href="#">23112.0664</a>
16,1	36	26		2,0	26	91,0	<a href="#">23112.0665</a>
16,5	16	26		2,0	26	39,0	<a href="#">23112.0666</a>
16,5	28	26		2,0	26	68,0	<a href="#">23112.0667</a>
16,5	36	26		2,0	26	88,0	<a href="#">23112.0668</a>
17,0	16	26		2,0	26	37,0	<a href="#">23112.0671</a>
17,0	28	26		2,0	26	65,0	<a href="#">23112.0672</a>
17,0	36	26		2,0	26	84,0	<a href="#">23112.0673</a>
18,0	16	26		2,0	26	33,0	<a href="#">23112.0681</a>
18,0	28	26		2,0	26	59,0	<a href="#">23112.0682</a>
18,0	36	26		2,0	26	76,0	<a href="#">23112.0683</a>
19,0	20	30		3,0	30	64,0	<a href="#">23112.0691</a>
19,0	36	30		3,0	30	117,0	<a href="#">23112.0692</a>
19,0	45	30		3,0	30	147,0	<a href="#">23112.0693</a>
20,0	20	30		3,0	30	59,0	<a href="#">23112.0701</a>
20,0	36	30		3,0	30	108,0	<a href="#">23112.0702</a>
20,0	45	30		3,0	30	136,0	<a href="#">23112.0703</a>
20,1	20	30		3,0	30	59,0	<a href="#">23112.0704</a>
20,1	36	30		3,0	30	108,0	<a href="#">23112.0705</a>
20,1	45	30		3,0	30	135,0	<a href="#">23112.0706</a>
22,0	20	30		3,0	30	49,0	<a href="#">23112.0721</a>
22,0	36	30		3,0	30	90,0	<a href="#">23112.0722</a>
22,0	45	30		3,0	30	113,0	<a href="#">23112.0723</a>
25,0	20	35		3,0	35	71,0	<a href="#">23112.0751</a>
25,0	36	35		3,0	35	130,0	<a href="#">23112.0752</a>
25,0	45	35		3,0	35	163,0	<a href="#">23112.0753</a>
30,0	25	42		3,0	42	129,0	<a href="#">23112.0801</a>
30,0	45	42		3,0	42	235,0	<a href="#">23112.0802</a>
30,0	56	42		3,0	42	293,0	<a href="#">23112.0803</a>

## Zgodność

### Zgodny z RoHS

Zawiera ołów - zgodny z wyjątkami 6a /6b /6c

### Zawiera substancje SVHC > 0,1% mas.

Zawiera ołów – lista SVHC [REACH] z dnia 27.06.2024.

### Zawiera substancje z Propozycja 65



Kontakt z ołowiem może powodować raka i bezpłodność  
<https://www.P65Warnings.ca.gov/>

### Wolny od minerałów konfliktu

Ten produkt nie zawiera żadnych substancji oznaczonych jako „minerały konfliktu”, takich jak tantal, cyna, złoto lub wolfram z Demokratycznej Republiki Konga lub krajów sąsiednich.