

## Sworznie osiowe

EH 23111.



### Opis produktu

Sworzień blokujący pozycjonujący pozwala na szybkie pozycjonowanie, mocowanie, zmianę i zabezpieczenie elementów obrabianych, płyt bazowych itp.

### Materiał

- Stal ulepszona cieplnie, oksydowana
- Stal nierdzewna 1.4542, utwardzana

### Działanie

Dokręcając śrubę mocującą, sworzień blokujący pozycjonujący jest centrowany oraz blokowany w tulei mocującej. Śruba mocująca może być obsługiwana za pomocą ściąganej uchwyty (nr zamów. 23111.0900/.0902) lub klucza sześciokątnego.

### Więcej informacji

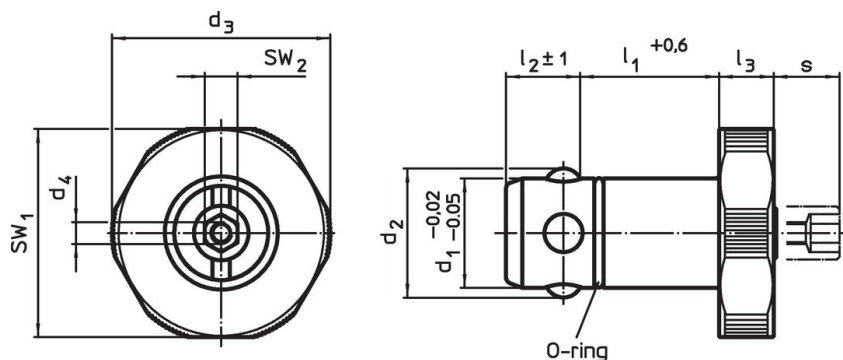
### Akcesoria

Dostępne są odpowiednie tuleje.

### Inne produkty

- Uchwyty ręczne, do sworzni mocujących
- Tuleje, do sworzni mocujących
- Tuleje mocujące, dla sworzni osiowych, na wcisk
- Tuleje mocujące, dla sworzni osiowych, do przykręcenia

### Rysunek

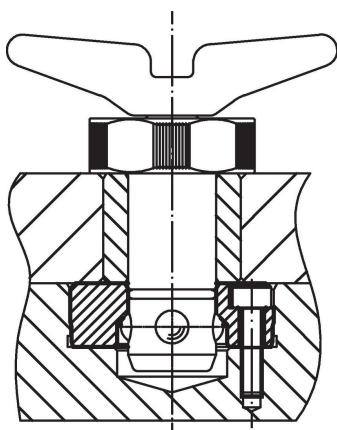
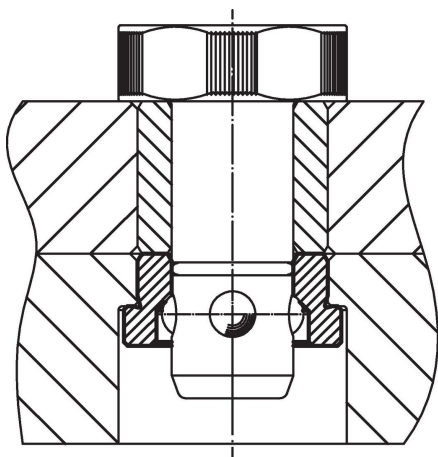
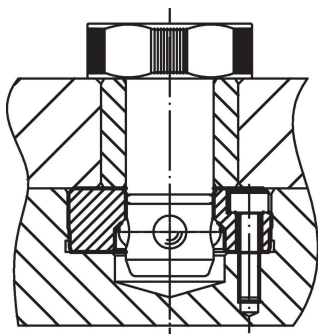


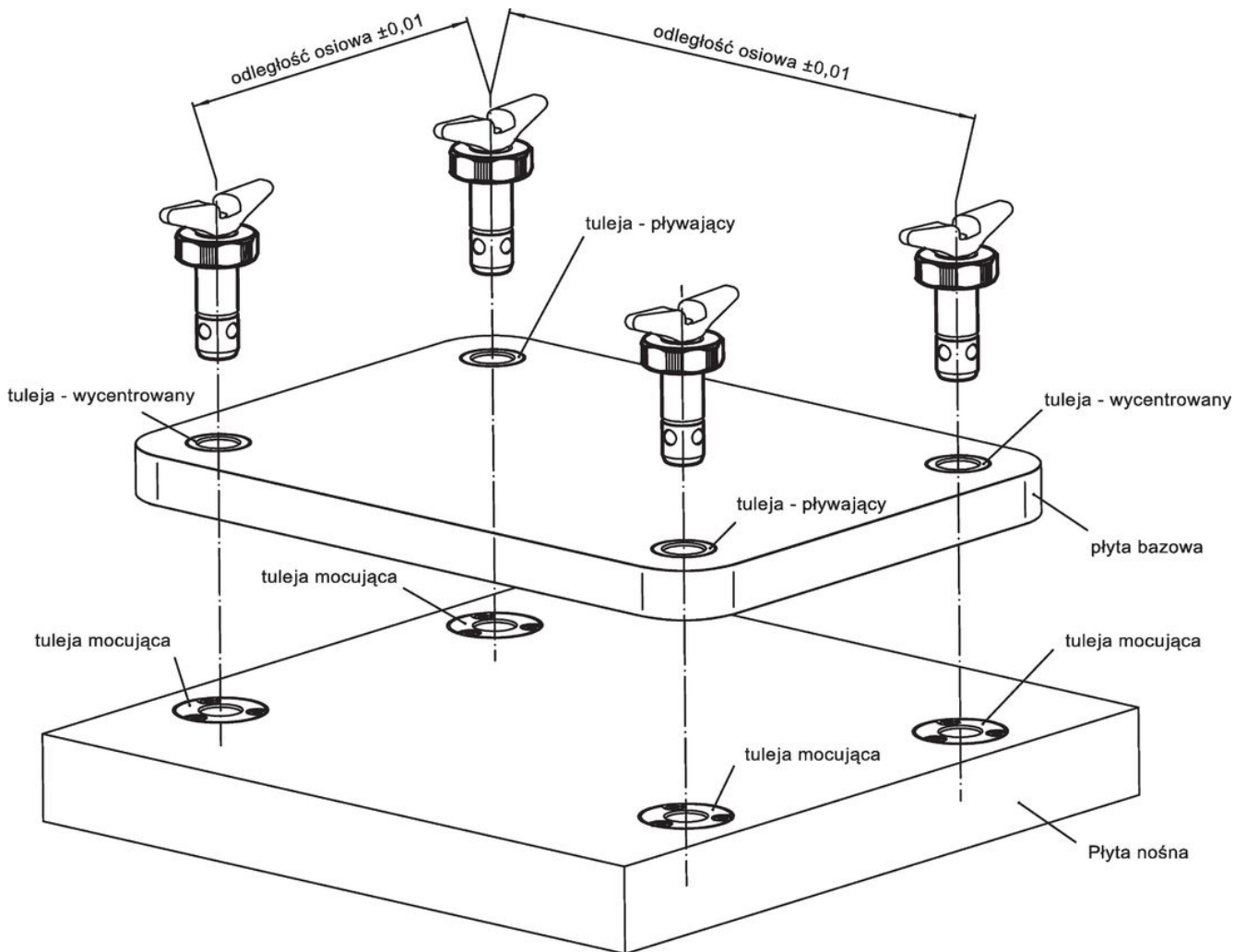
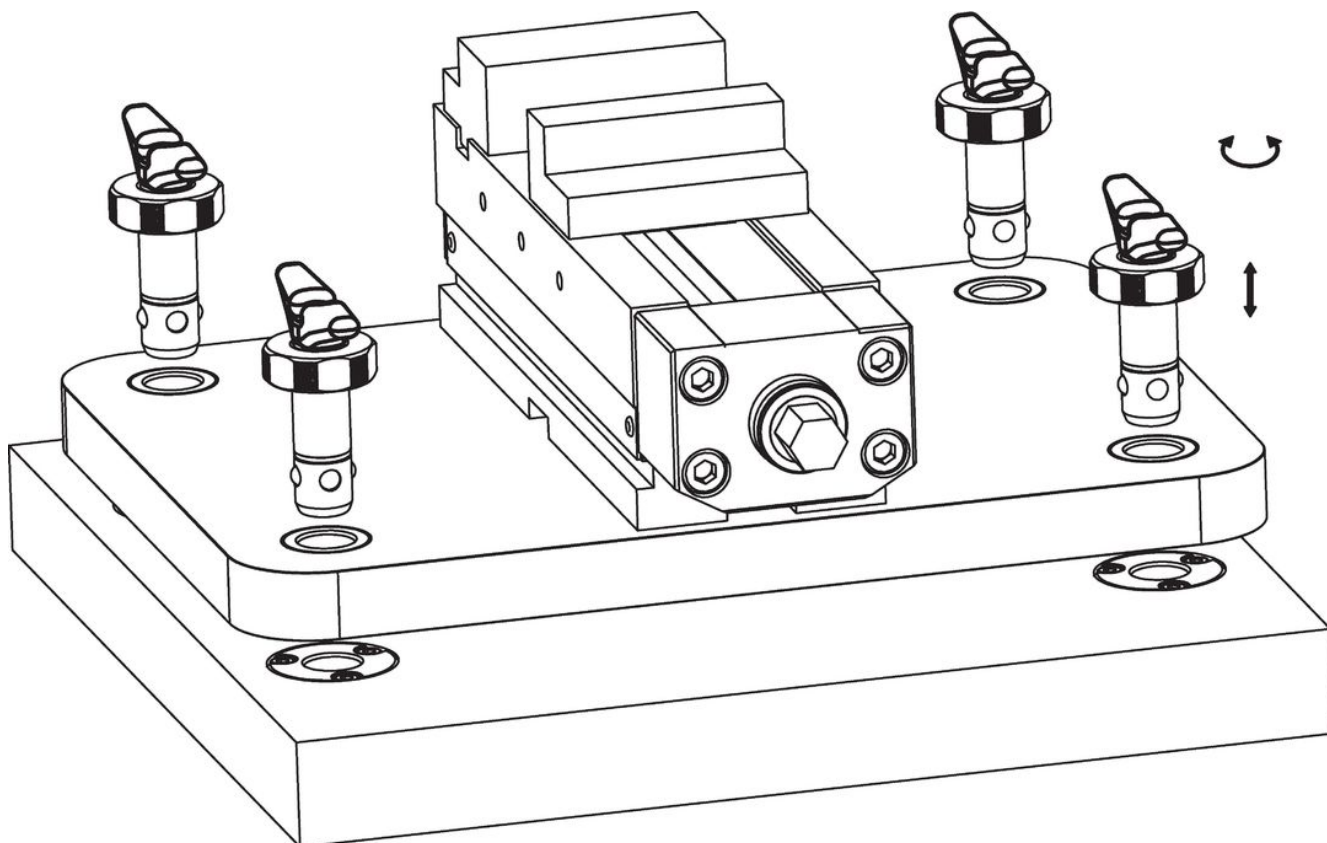
### Informacje do zamówienia

Wymiary								Dla płyt bazowych ±0,05	SW <sub>1</sub>	SW <sub>2</sub>	Siła trzymania	🔩	Nr art.
d <sub>1</sub>	l <sub>1</sub>	d <sub>2</sub>	d <sub>3</sub>	d <sub>4</sub>	l <sub>2</sub>	l <sub>3</sub>	s						
-0,02 -0,05	+0,6				±1		maks.		[mm]	[mm]	[kN]	[g]	
[mm]								[mm]	[mm]	[mm]	[kN]	[g]	
<b>Stal ulepszana cieplnie</b>													
16	25	18,7	32	M4	13,6	10	9	20	30	6	5	116	23111.0016
16	30	18,7	32	M4	13,6	10	9	25	30	6	5	125	23111.0018
20	25	23,6	40	M4	13,6	10	9	20	38	6	6	178	23111.0020
20	30	23,6	40	M4	13,6	10	9	25	38	6	6	191	23111.0022
25	25	29,0	45	M4	18,6	10	9	20	43	10	8	270	23111.0025
25	30	29,0	45	M4	18,6	10	9	25	43	10	8	287	23111.0027
30	25	34,6	55	M4	18,6	10	9	20	53	10	10	390	23111.0030
30	30	34,6	55	M4	18,6	10	9	25	53	10	10	416	23111.0032
<b>Stal nierdzewna</b>													
16	25	18,7	32	M4	13,6	10	9	20	30	6	5	116	23111.0116
16	30	18,7	32	M4	13,6	10	9	25	30	6	5	125	23111.0118
20	25	23,6	40	M4	13,6	10	9	20	38	6	6	178	23111.0120
20	30	23,6	40	M4	13,6	10	9	25	38	6	6	191	23111.0122

d <sub>1</sub> -0,02 -0,05	l <sub>1</sub> +0,6	d <sub>2</sub>	Wymiary					s maks.	Dla płyt bazowych ±0,05	SW <sub>1</sub>	SW <sub>2</sub>	Siła trzymania		Nr art.
			d <sub>3</sub>	d <sub>4</sub>	l <sub>2</sub> ±1	l <sub>3</sub>	[mm]							
25	25	29,0	45	M4	18,6	10	9	20	43	10	8	270	<a href="#">23111.0125</a>	
25	30	29,0	45	M4	18,6	10	9	25	43	10	8	287	<a href="#">23111.0127</a>	
30	25	34,6	55	M4	18,6	10	9	20	53	10	10	390	<a href="#">23111.0130</a>	
30	30	34,6	55	M4	18,6	10	9	25	53	10	10	416	<a href="#">23111.0132</a>	

### Przykład aplikacji





## Zgodność

Dla szczegółowych informacji dot. zgodności należy wybrać pożądaną numer towaru.