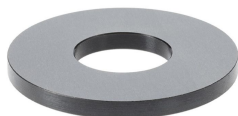


## Podkładki dystansowe

EH 23061.



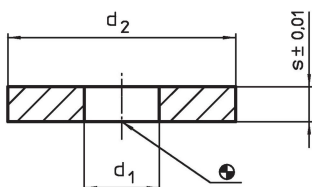
### Opis produktu

Do zwiększania wysokości mocowania naprężaczy nasadzanych EH 23310. oraz jako kompensacja wysokości dla punktów podparcia.

### Material

- Stal utwardzana dyspersyjnie, szlifowana

### Rysunek



### Informacje do zamówienia

| d <sub>1</sub> | Wymiary        |      | s<br>±0,01 | Dla śrub<br>[mm] | [g] | Nr art.                    |
|----------------|----------------|------|------------|------------------|-----|----------------------------|
|                | d <sub>2</sub> | [mm] |            |                  |     |                            |
| 25             | 59,5           |      | 3          | M24              | 53  | <a href="#">23061.2403</a> |
| 25             | 59,5           |      | 4          | M24              | 71  | <a href="#">23061.2404</a> |
| 25             | 59,5           |      | 5          | M24              | 89  | <a href="#">23061.2405</a> |
| 25             | 59,5           |      | 10         | M24              | 178 | <a href="#">23061.2410</a> |
| 25             | 59,5           |      | 20         | M24              | 358 | <a href="#">23061.2420</a> |

### Zgodność

#### Zgodny z RoHS

Zgodny zgodnie z Dyrektywą 2011/65/UE i Dyrektywą 2015/863

#### Nie zawiera substancji SVHC

Brak substancji SVHC o zawartości powyżej 0,1% mas. – lista SVHC z 27.06.2024.

#### Nie zawiera substancji Propozycji 65

Nie zawiera substancji z rozporządzenia Proposition 65.  
<https://www.P65Warnings.ca.gov/>

#### Wolny od minerałów konfliktu

Ten produkt nie zawiera żadnych substancji oznaczonych jako „minerały konfliktu”, takich jak tantal, cyna, złoto lub wolfram z Demokratycznej Republiki Konga lub krajów sąsiednich.