

## Nakrętki do rowków teowych • wydłużone

EH 23020.



### Opis produktu

Nakrętki do rowków teowych „przedłużone” mają w porównaniu do wersji zgodnej z DIN 508 wydłużoną konstrukcję i nadają się szczególnie do montażu w krzyżaku rowków.


### Material

- Stal hartowana, jakość 10, czerniona

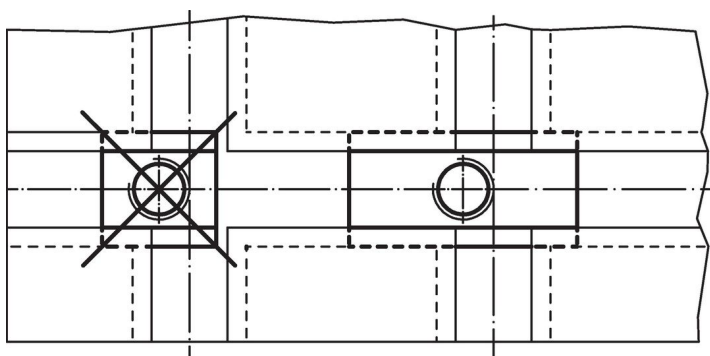
### Rysunek



### Informacje do zamówienia

Wymiar wpustu [mm]	d	a	Wymiary [mm]				 [g]	Nr art.
			e	l	h	k		
6	M 5	5,6	10	20	8	4	7,9	<a href="#">23020.0060</a>
8	M 6	7,6	13	26	10	6	19,0	<a href="#">23020.0080</a>
10	M 8	9,6	15	30	12	6	29,0	<a href="#">23020.0100</a>
12	M10	11,6	18	36	14	7	48,0	<a href="#">23020.0120</a>
14	M 6	13,6	22	44	16	8	91,0	<a href="#">23020.0146</a>
14	M12	13,6	22	44	16	8	80,0	<a href="#">23020.0140</a>
16	M14	15,6	25	50	18	9	120,0	<a href="#">23020.0160</a>
18	M16	17,6	28	56	20	10	160,0	<a href="#">23020.0180</a>
20	M18	19,6	32	64	24	12	257,0	<a href="#">23020.0200</a>
22	M20	21,6	35	70	28	14	359,0	<a href="#">23020.0220</a>
28	M24	27,6	44	88	36	18	741,0	<a href="#">23020.0280</a>
36	M30	35,5	54	108	44	22	1394,0	<a href="#">23020.0360</a>

### Przykład aplikacji



## Zgodność

### Zgodny z RoHS

Zgodny zgodnie z Dyrektywą 2011/65/UE i Dyrektywą 2015/863

### Nie zawiera substancji SVHC

Brak substancji SVHC o zawartości powyżej 0,1% mas. – lista SVHC z 27.06.2024.

### Nie zawiera substancji Propozycji 65

Nie zawiera substancji z rozporządzenia Proposition 65.

<https://www.P65Warnings.ca.gov/>

### Wolny od minerałów konfliktu

Ten produkt nie zawiera żadnych substancji oznaczonych jako „minerały konfliktu”, takich jak tantal, cyna, złoto lub wolfram z Demokratycznej Republiki Konga lub krajów sąsiednich.