

## Śruby oczkowe • DIN 444, wykonanie B EH 22980.



### Opis produktu

Trzpienie zgodne z DIN 444, jednak wykonanie stalowe o podwyższonej jakości 8.8. Stal nierdzewna A2-50 ma minimalną siłę rozciągającą 500 N/mm<sup>2</sup>.

### Material

- Stal ulepszana cieplnie, jakość 8.8, czarna
- Stal nierdzewna 1.4301

### Więcej informacji

#### Uwagi

Wersja specjalna na zapytanie.

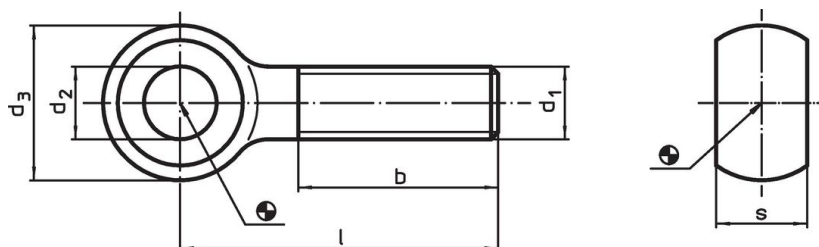
#### Referencje

Momenty obrotowe dociągające, patrz załącznik - Dane techniczne.

#### Inne produkty

- Śruby oczkowe, DIN 444, kształt B, jakość 8.8 wysoce precyzyjne

### Rysunek



### Informacje do zamówienia

d <sub>1</sub>	l	Wymiary		d <sub>3</sub>	b	s	[g]	Nr art.
		d <sub>2</sub> H9	[mm]					
<b>Stal ulepszana cieplnie</b>								
M 5	25	5		12	16	6	5,6	<a href="#">22980.0202</a>
M 5	30	5		12	16	6	6,4	<a href="#">22980.0203</a>
M 5	35	5		12	16	6	7,1	<a href="#">22980.0204</a>
M 5	40	5		12	16	6	7,9	<a href="#">22980.0205</a>
M 6	30	6		14	18	7	9,5	<a href="#">22980.0212</a>
M 6	40	6		14	18	7	11,0	<a href="#">22980.0214</a>
M 6	50	6		14	18	7	14,0	<a href="#">22980.0216</a>
M 6	60	6		14	18	7	16,0	<a href="#">22980.0218</a>
M 6	80	6		14	18	7	20,0	<a href="#">22980.0222</a>
M 8	40	8		18	22	9	22,0	<a href="#">22980.0232</a>
M 8	50	8		18	22	9	26,0	<a href="#">22980.0234</a>
M 8	60	8		18	22	9	30,0	<a href="#">22980.0236</a>
M 8	80	8		18	22	9	37,0	<a href="#">22980.0240</a>
M 8	100	8		18	22	9	44,0	<a href="#">22980.0244</a>
M10	50	10		20	26	12	40,0	<a href="#">22980.0252</a>
M10	60	10		20	26	12	43,0	<a href="#">22980.0254</a>
M10	75	10		20	26	12	51,0	<a href="#">22980.0257</a>
M10	100	10		20	26	12	67,0	<a href="#">22980.0262</a>
M10	120	10		20	26	12	72,0	<a href="#">22980.0266</a>
M12	50	12		25	30	14	59,0	<a href="#">22980.0272</a>
M12	60	12		25	30	14	68,0	<a href="#">22980.0274</a>
M12	80	12		25	30	14	85,0	<a href="#">22980.0278</a>
M12	100	12		25	30	14	102,0	<a href="#">22980.0282</a>
M12	120	12		25	30	14	119,0	<a href="#">22980.0286</a>
M16	60	16		32	38	17	128,0	<a href="#">22980.0292</a>
M16	80	16		32	38	17	159,0	<a href="#">22980.0294</a>
M16	100	16		32	38	17	190,0	<a href="#">22980.0298</a>

d <sub>1</sub>	l	Wymiary				s	[g]	Nr art.
		d <sub>2</sub> H9 [mm]	d <sub>3</sub>	b				
M16	120	16	32	38	17	220,0	22980.0302	
M16	150	16	32	44	17	265,0	22980.0308	
M20	100	18	40	46	22	323,0	22980.0312	
M20	120	18	40	46	22	373,0	22980.0316	
M20	160	18	40	52	22	466,0	22980.0324	
M20	200	18	40	52	22	562,0	22980.0332	
M24	100	22	45	54	25	443,0	22980.0342	
M24	120	22	45	54	25	512,0	22980.0346	
M24	160	22	45	60	25	649,0	22980.0354	
M24	200	22	45	60	25	787,0	22980.0362	
<b>Stal nierdzewna</b>								
M 5	25	5	12	16	6	5,6	22980.0402	
M 5	30	5	12	16	6	6,4	22980.0403	
M 5	35	5	12	16	6	7,1	22980.0404	
M 5	40	5	12	16	6	7,9	22980.0405	
M 6	30	6	14	18	7	9,5	22980.0412	
M 6	40	6	14	18	7	11,0	22980.0414	
M 6	50	6	14	18	7	14,0	22980.0416	
M 6	60	6	14	18	7	16,0	22980.0418	
M 6	80	6	14	18	7	20,0	22980.0422	
M 8	40	8	18	22	9	22,0	22980.0432	
M 8	50	8	18	22	9	26,0	22980.0434	
M 8	60	8	18	22	9	30,0	22980.0436	
M 8	80	8	18	22	9	37,0	22980.0440	
M 8	100	8	18	22	9	44,0	22980.0444	
M10	50	10	20	26	12	40,0	22980.0452	
M10	60	10	20	26	12	43,0	22980.0454	
M10	75	10	20	26	12	51,0	22980.0457	
M10	100	10	20	26	12	67,0	22980.0462	
M10	120	10	20	26	12	72,0	22980.0466	
M12	50	12	25	30	14	59,0	22980.0472	
M12	60	12	25	30	14	68,0	22980.0474	
M12	80	12	25	30	14	85,0	22980.0478	
M12	100	12	25	30	14	102,0	22980.0482	
M12	120	12	25	30	14	119,0	22980.0486	
M16	60	16	32	38	17	128,0	22980.0492	
M16	80	16	32	38	17	159,0	22980.0494	
M16	100	16	32	38	17	190,0	22980.0498	
M16	120	16	32	38	17	220,0	22980.0502	
M16	150	16	32	44	17	265,0	22980.0508	
M20	100	18	40	46	22	323,0	22980.0512	
M20	120	18	40	46	22	373,0	22980.0516	
M20	160	18	40	52	22	466,0	22980.0524	
M20	200	18	40	52	22	562,0	22980.0532	
M24	100	22	45	54	25	443,0	22980.0542	
M24	120	22	45	54	25	512,0	22980.0546	
M24	160	22	45	60	25	649,0	22980.0554	
M24	200	22	45	60	25	787,0	22980.0562	

## Zgodność

### Zgodny z RoHS

Zgodny zgodnie z Dyrektywą 2011/65/UE i Dyrektywą 2015/863

### Nie zawiera substancji SVHC

Brak substancji SVHC o zawartości powyżej 0,1% mas. – lista SVHC z 27.06.2024.

### Nie zawiera substancji Propozycji 65

Nie zawiera substancji z rozporządzenia Proposition 65.

<https://www.P65Warnings.ca.gov/>

### Wolny od minerałów konfliktu

Ten produkt nie zawiera żadnych substancji oznaczonych jako „minerały konfliktu”, takich jak tantal, cyna, złoto lub wolfram z Demokratycznej Republiki Konga lub krajów sąsiednich.