

## Tuleje dystansowe • do korków uszczelniających Expander z wydłużoną wyciąganą kotwą EH 22880.



### Opis produktu

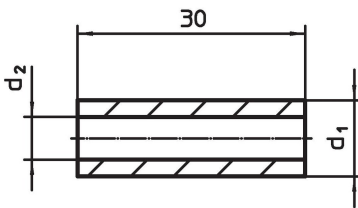
Stosowane do korków uszczelniających Expander® z przedłużoną wyciąganą kotwą.

### Material


#### Korpus

- Stal hartowana, utwardzana dyfuzyjnie

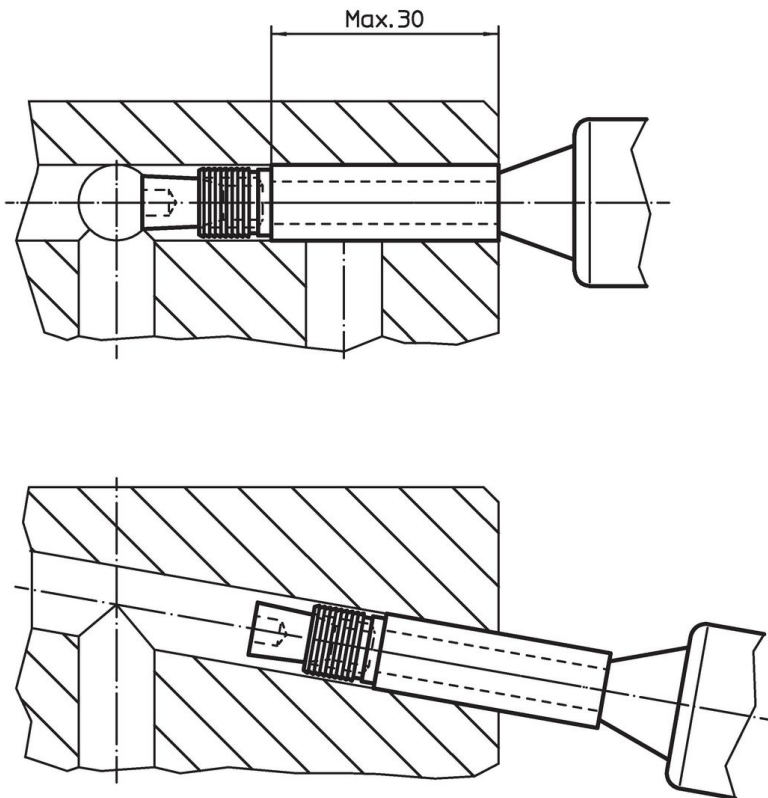
### Rysunek



### Informacje do zamówienia

d <sub>1</sub>	Wymiary [mm]	d <sub>2</sub>	 [g]	Nr art.
4		2,7	1,4	<a href="#">22880.0424</a>
5		3,2	2,5	<a href="#">22880.0425</a>
6		3,7	3,8	<a href="#">22880.0426</a>
7		4,6	4,8	<a href="#">22880.0427</a>
8		4,8	7,2	<a href="#">22880.0428</a>
9		5,2	9,6	<a href="#">22880.0429</a>
10		5,6	12,0	<a href="#">22880.0430</a>

## Przykład aplikacji



## Zgodność

### Zgodny z RoHS

Zgodny zgodnie z Dyrektywą 2011/65/UE i Dyrektywą 2015/863

### Nie zawiera substancji SVHC

Brak substancji SVHC o zawartości powyżej 0,1% mas. – lista SVHC z 27.06.2024.

### Nie zawiera substancji Propozycji 65

Nie zawiera substancji z rozporządzenia Proposition 65.

<https://www.P65Warnings.ca.gov/>

### Wolny od minerałów konfliktu

Ten produkt nie zawiera żadnych substancji oznaczonych jako „minerały konfliktu”, takich jak tantal, cyna, złoto lub wolfram z Demokratycznej Republiki Konga lub krajów sąsiednich.