

Czujniki pozycjonujące • pneumatyczne

EH 22800.



Opis produktu

Stosowane w przyrządach i uchwytach do pozycjonowania elementów obrabianych. Dokładność zawiera się w zakresie od 0,015-0,075 mm, w zależności od powierzchni danego elementu. Kontrola styku następuje poprzez spiętrzenie zwrotne sprężonego powietrza i wyświetlana jest na jednostce nadzorującej.

Materiał

Sworznie podporowe

- Stal narzędziowa, utwardzona, szlifowana

Uszczelka

- PVC

Śruba

- Stal cynkowana galwanicznie, jakość 4.8 (ISO 1207)

Złączka wtykowa

- Mosiądz

Więcej informacji

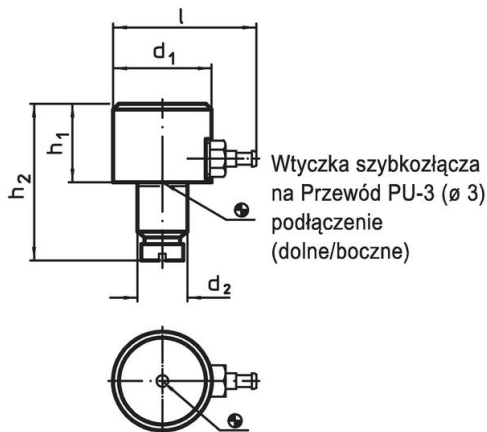
Uwagi

Szczegółowe informacje - na zapytanie.

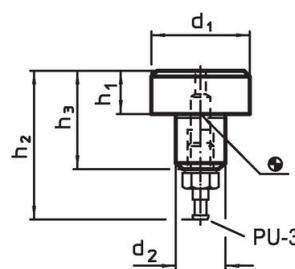
Inne produkty

- Jednostki nadzorujące, Do sensorów pozycjonujących, pneumatyczne

Rysunek



Rysunek 1

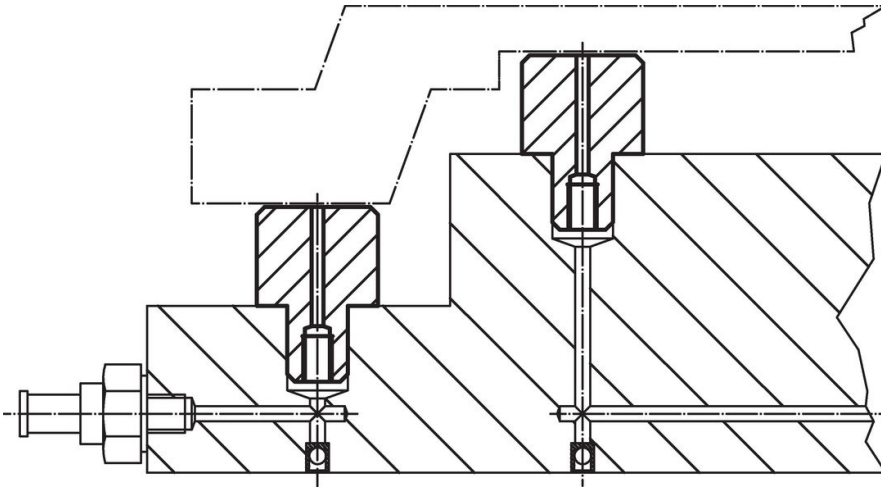


Rysunek 2

Informacje do zamówienia

d ₁	h ₁ h ₉	d ₂ n ₆	Wymiary			l	[g]	Nr art.
			h ₂	h ₃	[mm]			
Przyłącze dolne/boczne – rysunek 1								
16	13	8	27,0	–	28,0	24	22800.0010	
25	20	12	39,0	–	36,5	93	22800.0020	
przyłącze dolne – rysunek 2								
16	5	8	28,5	15	–	12	22800.0100	

Przykład aplikacji



Zgodność

Dla szczegółowych informacji dot. zgodności należy wybrać pożądany numer towaru.