

Rolki kulkowe • łożysko ślizgowe

EH 22753.



Opis produktu

Rolki kulkowe stanowią elementy konstrukcyjne w systemach transportowych, mechanizmach podających, w urządzeniach do obróbki i pakowania.

Dzięki nim elementy mogą zostać łatwo przesunięte, obrócone i ustawione w odpowiednim kierunku.

Rolki kulkowe są bezobsługowe.

W temperaturach > 20°C wartość nośna zmniejsza się liniowo. (Przykład: w 90°C nośność wynosi maksymalnie 60%)

Materiał

Obudowa

- Stal nierdzewna

Łożysko

- tworzywo sztuczne

Kulka

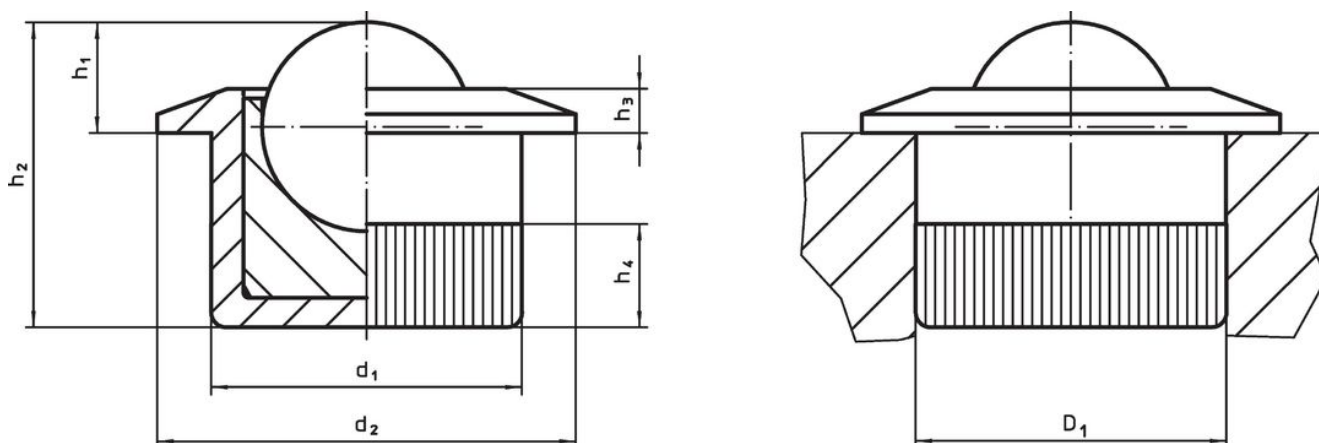
- Stal nierdzewna, utwardzana

Montaż

Blokowanie w miejscu uzyskuje się przez wciśnięcie radełkowanego kółka. Kółka można zamontować od strony funkcjonalnej za pomocą narzędzia montażowego.

Radełkowanie na zewnętrznym konturze umożliwia montaż w otworach bez dodatkowych czynności przygotowawczych.

Rysunek



Informacje do zamówienia

d ₁	średnica kulki	Wymiary					Otwór ustalający D ₁ H7 [mm]	obciążenie statyczne C ₀ [N]	temperatura		Ciężar [g]	Nr art.
		d ₂	h ₁	h ₂	h ₃	h ₄			min.	maks.		
[mm]											[°C]	[g]
10,0	6,5	13	3,2	11,2	1,2	4,2	10,0	1161	-50	90	4,1	22753.0065
12,6	8,5	17	4,5	12,4	1,8	4,2	12,6	1986	-50	90	8,1	22753.0085

Akcesoria

Narzędzie montażowe	Pasuje do rolek tocznych		Ciężar [g]	Nr art.
	[mm]			
	10,0		118	22753.9965
	12,6		125	22753.9985

Zgodność

Dla szczegółowych informacji dot. zgodności należy wybrać pożądaną numer towaru.