

Rolki kulkowe · z elementami mocującymi

EH 22750.



Opis produktu

Rolki kulkowe stanowią elementy konstrukcyjne w systemach transportowych, mechanizmach podających, w urządzeniach do obróbki i pakowania.

Dzięki nim elementy mogą zostać łatwo przesunięte, obrócone i ustawione w odpowiednim kierunku.

Materiał

Pokrywa

- Stal cynkowana galwanicznie

Obudowa

- Stal cynkowana galwanicznie

Kulka

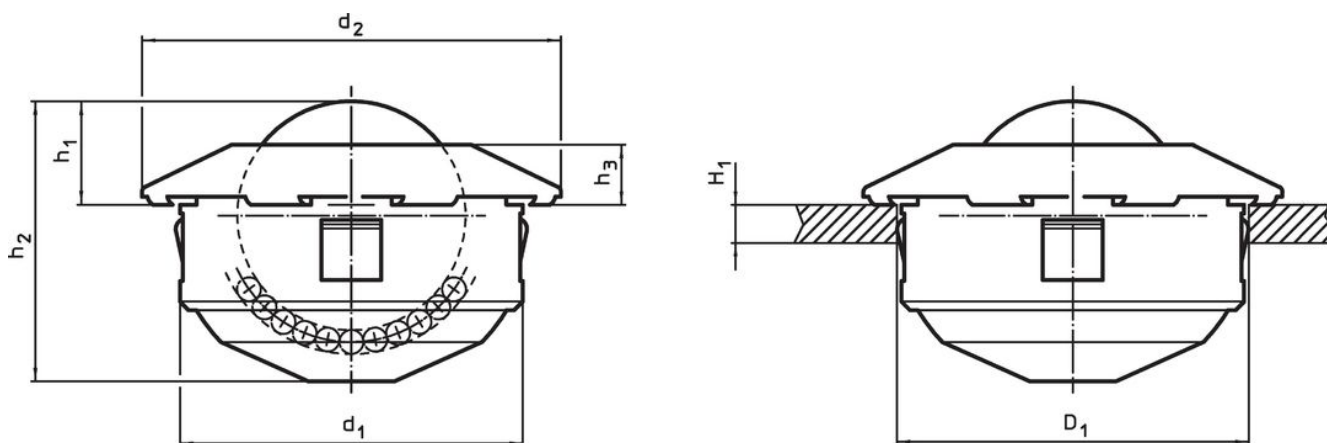
- Stal łożyskowa
- Stal nierdzewna

Montaż

Unieruchomienie wykonuje się za pomocą sprężynujących pazurów, które dopuszczają dużą tolerancję przy otworze ustalającym. Rolki kulkowe mogą zostać łatwo zamontowane i wymontowane od strony użytkowej.

Ze względu na ukośny kształt pokrywy należy zastosować trzpień montażowy EH 22750.

Rysunek



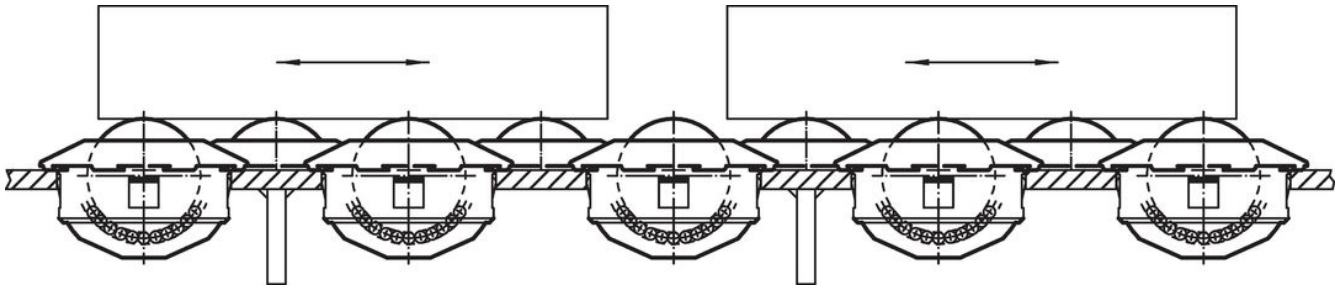
Informacje do zamówienia

d ₁	średnica kulki	Wymiary				H ₁ min. [mm]	Otwór ustalający D ₁ [mm]	Obciążenie dynamiczne C [N]	📦 [g]	Nr art.
		d ₂	h ₁	h ₂	h ₃					
kulka ze stali na łożyska kulkowe										
24-0,13	15	31	9,5±0,2	20,5	5,5	1,5	24	500	42	22750.0104
36-0,16	22	45	9,8±0,2	28,6	6,0	2,0	36	1300	144	22750.0108
45-0,16	30	55	13,8±0,3	37,5	8,0	2,5	45	2500	292	22750.0112
kulka ze stali nierdzewnej										
24-0,13	15	31	9,5±0,2	20,5	5,5	1,5	24	370	42	22750.0124
36-0,16	22	45	9,8±0,2	28,6	6,0	2,0	36	970	143	22750.0128
45-0,16	30	55	13,8±0,3	37,5	8,0	2,5	45	1900	290	22750.0132

Akcesoria

	Pasuje do rolek toczych	📦 [g]	Nr art.
	[mm]		
Narzędzie montażowe			
	24	451	22750.0144
	36	480	22750.0148
	45	503	22750.0152

Przykład aplikacji



Zgodność

Dla szczegółowych informacji dot. zgodności należy wybrać pożądaný numer towaru.