

Podstawki wahlwe • regulowane z funkcją powrotu do pozycji wyjściowej

EH 22741.



Opis produktu

Nadaje się jako ogranicznik, podkładka, element dociskowy oraz do zabudowy w elementach mocujących.

Dzięki funkcji powrotu do pozycji wyjściowej (równoległej), punkt styku elementu wahlwego zapewnia określoną pozycję początkową, zapobiegając w ten sposób mocowaniu w położeniu ukośnym elementu obrabianego.

Materiał

Element sprężyny

- Termoplastyczny PUR

Kulka

- Stal łożyskowa, hartowana
- Stal nierdzewna 1.3541, niklowana

Korpus

- Stal ulepszana cieplnie, fosforanowana
- Stal nierdzewna 1.4057, hartowana

Nakrętka

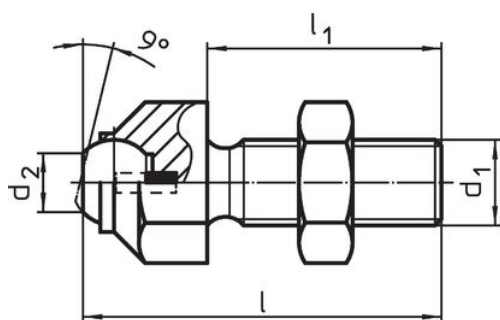
- Stal oksydowana (ISO 4035)
- Stal nierdzewna

Więcej informacji

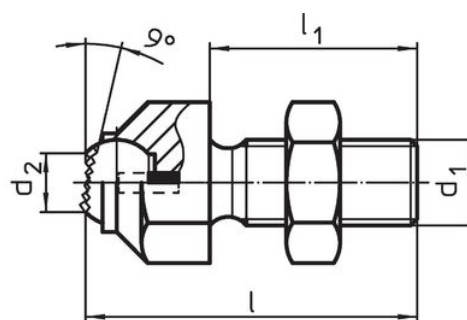
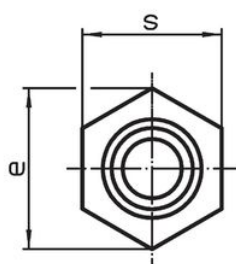
Uwagi

Kulka zabezpieczona przed przekręceniem. Wartości obciążenia obowiązują również dla wersji ze stali nierdzewnej. Wersja specjalna na zapytanie.

Rysunek



Rysunek 1



Rysunek 2

Informacje do zamówienia

d ₁	l	Wymiary			średnica kulki	Wytrzymałość przy obciążeniu statycznym maks.	Moment dociągający maks.	I	Nr art.
		d ₂	e	l ₁					
[mm]									
ze ściętą kulką, powierzchnia przyłożenia gładka – rysunek 1, Stal ulepszana cieplnie									
M 8	36,6	25	5,8	14,5	8,5	8	25	20	22741.0013
M10	45,7	30	8,6	19,0	12,0	8	46	44	22741.0016
M12	50,7	35	8,6	19,0	12,0	15	82	56	22741.0017
M16	60,7	40	10,5	27,0	16,0	25	206	128	22741.0024
M20	77,3	50	20,0	33,0	25,0	90	407	273	22741.0030
M24	100,0	70	20,0	40,0	25,0	90	698	466	22741.0036
M30 x 1,5	100,0	65	34,6	51,0	40,0	165	1355	885	22741.0046
ze ściętą kulką, powierzchnia przyłożenia gładka – rysunek 1, Stal nierdzewna									
M 8	36,6	25	5,8	14,5	8,5	8	25	20	22741.0113
M10	45,7	30	8,6	19,0	12,0	8	46	44	22741.0116
M12	50,7	35	8,6	19,0	12,0	15	82	56	22741.0117
M16	60,7	40	10,5	27,0	16,0	25	206	128	22741.0124
M20	77,3	50	20,0	33,0	25,0	90	407	273	22741.0130
M24	100,0	70	20,0	40,0	25,0	90	698	466	22741.0136
M30 x 1,5	100,0	65	34,6	51,0	40,0	165	1355	885	22741.0146

d ₁	l	Wymiary				średnica kulki	Wytrzymałość przy obciążeniu statycznym maks. [kN]	Moment dociągający maks. [Nm]	[g]	Nr art.
		l ₁	d ₂	e	[mm]					
ze ściętą kulką, powierzchnia przyłożenia żłobkowana – rysunek 2, Stal ulepszana cieplnie										
M 8	36,6	25	5,8	14,5	8,5	8	25	20	22741.0313	
M10	45,7	30	8,6	19,0	12,0	8	46	44	22741.0316	
M12	50,7	35	8,6	19,0	12,0	15	82	56	22741.0317	
M16	60,7	40	10,5	27,0	16,0	25	206	128	22741.0324	
M20	77,3	50	20,0	33,0	25,0	90	407	278	22741.0330	
M24	100,0	70	20,0	40,0	25,0	90	698	466	22741.0336	
M30 x 1,5	100,0	65	34,6	51,0	40,0	165	1355	915	22741.0346	

Zgodność

Zgodny z RoHS

Zgodny zgodnie z Dyrektywą 2011/65/UE i Dyrektywą 2015/863

Nie zawiera substancji SVHC

Brak substancji SVHC o zawartości powyżej 0,1% mas. – lista SVHC z 27.06.2024.

Nie zawiera substancji Propozycji 65

Nie zawiera substancji z rozporządzenia Proposition 65.

<https://www.P65Warnings.ca.gov/>

Wolny od minerałów konfliktu

Ten produkt nie zawiera żadnych substancji oznaczonych jako „minerały konfliktu”, takich jak tantal, cyna, złoto lub wolfram z Demokratycznej Republiki Konga lub krajów sąsiednich.