

Podstawki wahlowe • regulowane

EH 22740.



Opis produktu

Nadaje się jako ogranicznik, podkładka, element dociskowy oraz do zabudowy w elementach mocujących.

Materiał

Kulka

- Stal łożyskowa, hartowana
- Stal nierdzewna 1.3541, niklowana

Korpus

- Stal ulepszana cieplnie, fosforanowana
- Stal nierdzewna 1.4057, hartowana

Nakrętka

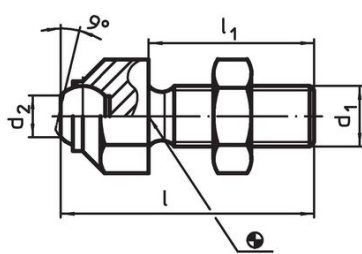
- Stal oksydowana (ISO 4035)
- Stal nierdzewna

Więcej informacji

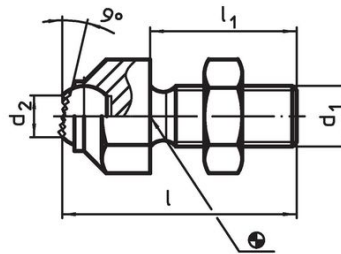
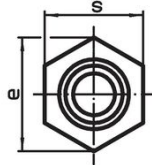
Uwagi

Kulka zabezpieczona przed przekręceniem. Wartości obciążenia obowiązują również dla wersji ze stali nierdzewnej. Wersja specjalna na zapytanie.

Rysunek



Rysunek 1



Rysunek 2

Informacje do zamówienia

d ₁	l	Wymiary			średnica kulki	Wytrzymałość przy obciążeniu statycznym maks. [kN]	Moment dociągający maks. [Nm]	[g]	Nr art.
		l ₁	d ₂	e					
[mm]									
ze ściętą kulką, powierzchnia przyłożenia gładka – rysunek 1, Stal ulepszana cieplnie									
M 8	36,6	25	5,8	14,5	8,5	8	25	20	22740.0013
M10	45,7	30	8,6	19,0	12,0	8	46	44	22740.0016
M12	50,7	35	8,6	19,0	12,0	15	82	57	22740.0017
M16	60,7	40	10,5	27,0	16,0	25	206	131	22740.0024
M20	77,3	50	20,0	33,0	25,0	90	407	277	22740.0030
M24	100,0	70	20,0	40,0	25,0	90	698	471	22740.0036
M30 x 1,5	100,0	65	34,6	51,0	40,0	165	1355	975	22740.0046
ze ściętą kulką, powierzchnia przyłożenia gładka – rysunek 1, Stal nierdzewna									
M 8	36,6	25	5,8	14,5	8,5	8	25	20	22740.0113
M10	45,7	30	8,6	19,0	12,0	8	46	44	22740.0116
M12	50,7	35	8,6	19,0	12,0	15	82	57	22740.0117
M16	60,7	40	10,5	27,0	16,0	25	206	131	22740.0124
M20	77,3	50	20,0	33,0	25,0	90	407	277	22740.0130
M24	100,0	70	20,0	40,0	25,0	90	698	471	22740.0136
M30 x 1,5	100,0	65	34,6	51,0	40,0	165	1355	975	22740.0146
ze ściętą kulką, powierzchnia przyłożenia żłobkowana – rysunek 2, Stal ulepszana cieplnie									
M 8	36,6	25	5,8	14,5	8,5	8	25	20	22740.0313
M10	45,7	30	8,6	19,0	12,0	8	46	44	22740.0316
M12	50,7	35	8,6	19,0	12,0	15	82	56	22740.0317
M16	60,7	40	10,5	27,0	16,0	25	206	130	22740.0324
M20	77,3	50	20,0	33,0	25,0	90	407	276	22740.0330
M24	100,0	70	20,0	40,0	25,0	90	698	472	22740.0336
M30 x 1,5	100,0	65	34,6	51,0	40,0	165	1355	920	22740.0346

Przykład aplikacji



Zgodność

Zgodny z RoHS

Zgodny zgodnie z Dyrektywą 2011/65/UE i Dyrektywą 2015/863

Nie zawiera substancji SVHC

Brak substancji SVHC o zawartości powyżej 0,1% mas. – lista SVHC z 27.06.2024.

Nie zawiera substancji Propozycji 65

Nie zawiera substancji z rozporządzenia Proposition 65.

<https://www.P65Warnings.ca.gov/>

Wolny od minerałów konfliktu

Ten produkt nie zawiera żadnych substancji oznaczonych jako „minerały konfliktu”, takich jak tantal, cyna, złoto lub wolfram z Demokratycznej Republiki Konga lub krajów sąsiednich.