

Podstawki wahlwe EH 22730.



Opis produktu

Nadaje się jako ogranicznik, podkładka, element dociskowy oraz do zabudowy w elementach mocujących.

Materiał

Kulka

- Stal łożyskowa, hartowana
- Stal nierdzewna 1.3541, niklowana

Korpus

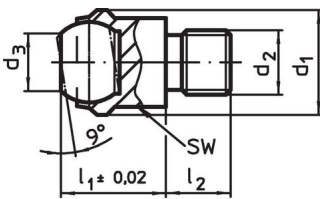
- Stal ulepszana cieplnie, fosforanowana
- Stal nierdzewna 1.4057, hartowana

Więcej informacji

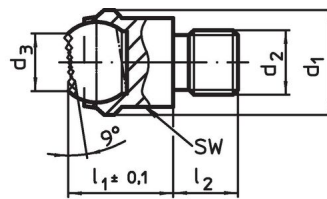
Uwagi

Kulka zabezpieczona przed przekreśleniem. Wartości obciążenia obowiązują również dla wersji ze stali nierdzewnej.

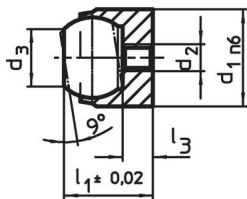
Rysunek



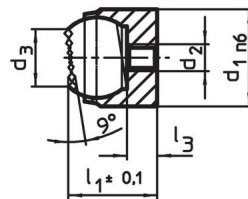
rysunek 1



rysunek 2



rysunek 3



rysunek 4

Informacje do zamówienia

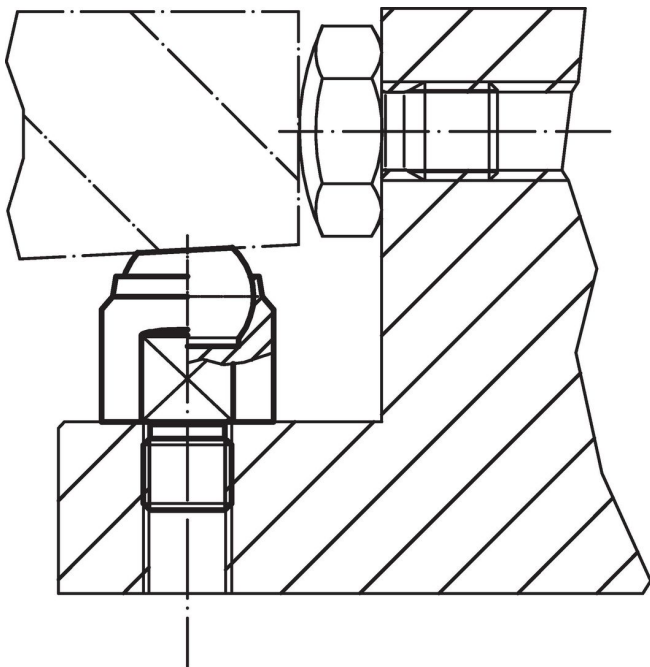
d ₁	d ₂	d ₃	Wymiary			średnica kulki	Otwór ustalający		SW	Wytrzymałość przy obciążeniu statycznym maks.	Moment dociągający maks.	[g]	Nr art.
			l ₁	l ₂ -0,5	l ₃ maks.		Ø H7	Głębokość min.					
			[mm]				[mm]		[mm]	[kN]	[Nm]		
z gwintem zewnętrznym, kulka ścięta, powierzchnia przyłożenia gładka – rysunek 1, Stal ulepszana cieplnie													
13	M 6	7,2	13	8	–	10	–	–	11	10	10,0	12,0	22730.0012
13	M 8	7,2	13	8	–	10	–	–	11	10	25,0	13,0	22730.0013
20	M 8	10,5	18	10	–	16	–	–	17	25	25,0	39,0	22730.0018
20	M10	10,5	18	10	–	16	–	–	17	25	46,0	40,0	22730.0019
20	M12	10,5	18	12	–	16	–	–	17	25	82,0	43,0	22730.0020
30	M16	20,0	27	16	–	25	–	–	27	90	206,0	151,0	22730.0030
50	M20	34,5	35	20	–	40	–	–	41	165	407,0	489,0	22730.0050
50	M24	34,5	35	24	–	40	–	–	41	165	698,0	518,0	22730.0060
z gwintem zewnętrznym, kulka ścięta, powierzchnia przyłożenia gładka – rysunek 1, Stal nierdzewna													
13	M 6	7,2	13	8	–	10	–	–	11	10	10,0	12,0	22730.0112
13	M 8	7,2	13	8	–	10	–	–	11	10	25,0	13,0	22730.0113
20	M 8	10,5	18	10	–	16	–	–	17	25	25,0	39,0	22730.0118
20	M10	10,5	18	10	–	16	–	–	17	25	46,0	40,0	22730.0119
20	M12	10,5	18	12	–	16	–	–	17	25	82,0	43,0	22730.0120
30	M16	20,0	27	16	–	25	–	–	27	90	206,0	151,0	22730.0130
50	M20	34,5	35	20	–	40	–	–	41	165	407,0	489,0	22730.0150
50	M24	34,5	35	24	–	40	–	–	41	165	698,0	518,0	22730.0160

¹⁾ Obowiązuje tylko wtedy, jeżeli zachowano minimalną głębokość wiercenia.

d ₁	d ₂	d ₃	Wymiary			średnica kulki	Otwór ustalający		SW	Wytrzymałość przy obciążeniu statycznym maks.	Moment dociągający maks.	[g]	Nr art.
			l ₁	l ₂ -0,5	l ₃ maks.		Ø	Głębokość min.					
			[mm]					[mm]	[kN]	[Nm]			
z gwintem zewnętrznym, kulka ścięta, powierzchnia przyłożenia żłobkowana – rysunek 2, Stal ulepszana cieplnie													
13	M 6	7,2	13	8	–	10	–	–	11	10	10,0	12,0	22730.0312
13	M 8	7,2	13	8	–	10	–	–	11	10	25,0	13,0	22730.0313
20	M 8	10,5	18	10	–	16	–	–	17	25	25,0	38,0	22730.0318
20	M10	10,5	18	10	–	16	–	–	17	25	46,0	40,0	22730.0319
20	M12	10,5	18	12	–	16	–	–	17	25	82,0	43,0	22730.0320
30	M16	20,0	27	16	–	25	–	–	27	90	206,0	149,0	22730.0330
50	M20	34,5	35	20	–	40	–	–	41	165	407,0	484,0	22730.0350
50	M24	34,5	35	24	–	40	–	–	41	165	698,0	513,0	22730.0360
z otworem pozycjonującym, kulka ścięta, powierzchnia przyłożenia gładka – rysunek 3, Stal ulepszana cieplnie													
12 n6	M 3	7,2	11	–	3,2	10	12	6	–	10 ¹⁾	1,3	8,0	22730.0412
18 n6	M 4	10,5	17	–	4,0	16	18	8	–	25 ¹⁾	2,9	29,0	22730.0418
28 n6	M 5	20,0	25	–	5,5	25	28	13	–	90 ¹⁾	6,0	109,0	22730.0428
z otworem pozycjonującym, kulka ścięta, powierzchnia przyłożenia gładka – rysunek 3, Stal nierdzewna													
12 n6	M 3	7,2	11	–	3,2	10	12	6	–	10 ¹⁾	1,3	8,0	22730.0452
18 n6	M 4	10,5	17	–	4,0	16	18	8	–	25 ¹⁾	2,9	29,0	22730.0458
28 n6	M 5	20,0	25	–	5,5	25	28	13	–	90 ¹⁾	6,0	109,0	22730.0468
z otworem pozycjonującym, kulka ścięta, powierzchnia przyłożenia żłobkowana – rysunek 4, Stal ulepszana cieplnie													
12 n6	M 3	7,2	11	–	3,2	10	12	6	–	10 ¹⁾	1,3	7,9	22730.0712
18 n6	M 4	10,5	17	–	4,0	16	18	8	–	25 ¹⁾	2,9	29,0	22730.0718
28 n6	M 5	20,0	25	–	5,5	25	28	13	–	90 ¹⁾	6,0	108,0	22730.0728

¹⁾ Obowiązuje tylko wtedy, jeżeli zachowano minimalną głębokość wiercenia.

Przykład aplikacji



Zgodność

Zgodny z RoHS

Zgodny zgodnie z Dyrektywą 2011/65/UE i Dyrektywą 2015/863

Nie zawiera substancji SVHC

Brak substancji SVHC o zawartości powyżej 0,1% mas. – lista SVHC z 23.01.2024.

Nie zawiera substancji Propozycji 65

Nie zawiera substancji z rozporządzenia Proposition 65.

<https://www.P65Warnings.ca.gov/>

Wolny od minerałów konfliktu

Ten produkt nie zawiera żadnych substancji oznaczonych jako „minerały konfliktu”, takich jak tantal, cyna, złoto lub wolfram z Demokratycznej Republiki Konga lub krajów sąsiednich.