

## Śruby kulkowe dociskowe • bez łba, z gwintem drobnozwojnym EH 22720.



### Opis produktu

Śruby dociskowe z kulką można również stosować do pozycjonowania i zaciskania, dokręcania lub podpierania nierównoległych powierzchni. Gwint drobny umożliwia dokładne mocowanie. Ścięta, ruchoma kulka umożliwia płaskie przenoszenie obciążenia.

### Materiał

#### Kulka

- Stal łożyskowa, utwardzana
- Stal nierdzewna, utwardzana

#### Śruba

- Stal ulepszana cieplnie, 1200 ±100 N/mm<sup>2</sup>
- Stal nierdzewna 1.4305

### Więcej informacji

#### Uwagi

Kulka nie zabezpieczona przed obrotem. Wersja specjalna na zapytanie.

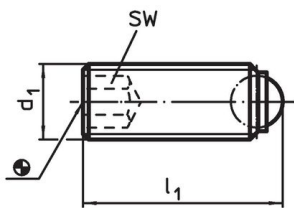
#### Referencje

Zabezpieczenie gwintu na żądanie, patrz załącznik - Dane techniczne -

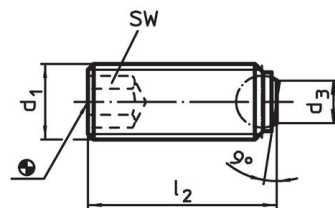
#### Inne produkty

- Śruby kulkowe dociskowe, bez łba, kulka zabezpieczona przed obrotem
- Śruby kulkowe dociskowe, bez łba, pełna kulka
- Śruby kulkowe dociskowe, bez łba, kulka ścięta

### Rysunek



Rysunek 1



Rysunek 2

### Informacje do zamówienia

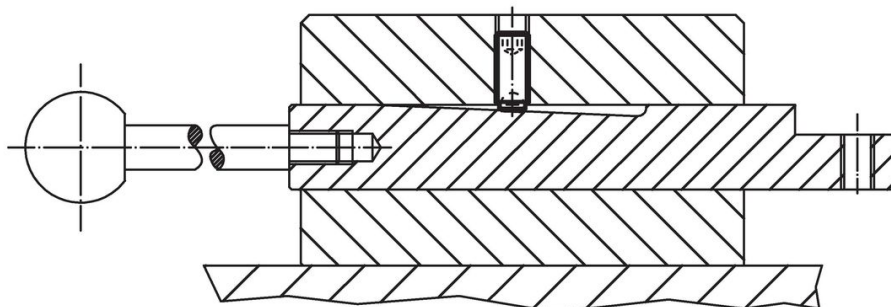
d <sub>1</sub>	Wymiary			średnica kulki	SW [mm]	Wytrzymałość przy obciążeniu statycznym <sup>1)</sup> maks. [kN]	maks. [°C]	[g]	Nr art.
	l <sub>1</sub>	l <sub>2</sub>	d <sub>3</sub>						
<b>pełna kulka – rysunek 1, Stal ulepszana cieplnie</b>									
M4 x 0,35	6,0	–	–	2,5	2,0	3,5	250	0,4	<a href="#">22720.5030</a>
M4 x 0,35	10,0	–	–	2,5	2,0	3,5	250	0,7	<a href="#">22720.5032</a>
M4 x 0,5	6,0	–	–	2,5	2,0	3,5	250	0,3	<a href="#">22720.5040</a>
M4 x 0,5	10,0	–	–	2,5	2,0	3,5	250	0,6	<a href="#">22720.5042</a>
M5 x 0,5	8,0	–	–	3,0	2,5	4,5	250	0,7	<a href="#">22720.5050</a>
M5 x 0,5	12,0	–	–	3,0	2,5	4,5	250	1,2	<a href="#">22720.5052</a>
M6 x 0,5	10,8	–	–	4,0	3,0	9,0	250	1,5	<a href="#">22720.5060</a>
M6 x 0,5	12,8	–	–	4,0	3,0	9,0	250	2,2	<a href="#">22720.5061</a>
M6 x 0,5	16,8	–	–	4,0	3,0	9,0	250	2,7	<a href="#">22720.5062</a>
M6 x 0,5	20,8	–	–	4,0	3,0	9,0	250	3,4	<a href="#">22720.5063</a>
M6 x 0,5	25,8	–	–	4,0	3,0	9,0	250	4,4	<a href="#">22720.5064</a>
M8 x 1	11,2	–	–	5,5	4,0	15,0	250	2,5	<a href="#">22720.5070</a>
M8 x 1	21,2	–	–	5,5	4,0	15,0	250	5,5	<a href="#">22720.5073</a>
<b>pełna kulka – rysunek 1, Stal nierdzewna</b>									
M4 x 0,35	6,0	–	–	2,5	2,0	3,5	250	0,4	<a href="#">22720.6030</a>
M4 x 0,35	10,0	–	–	2,5	2,0	3,5	250	0,7	<a href="#">22720.6032</a>
M4 x 0,5	6,0	–	–	2,5	2,0	3,5	250	0,3	<a href="#">22720.6040</a>
M4 x 0,5	10,0	–	–	2,5	2,0	3,5	250	0,6	<a href="#">22720.6042</a>

<sup>1)</sup> Dane odnoszące się do wytrzymałości nie obejmują wersji ze stali nierdzewnej.

d <sub>1</sub>	Wymiary				SW [mm]	Wytrzymałość przy obciążeniu statycznym <sup>1)</sup> maks. [kN]	maks. [°C]	[g]	Nr art.
	l <sub>1</sub>	l <sub>2</sub>	d <sub>3</sub>	średnica kulki [mm]					
M5 x 0,5	8,0	–	–	3,0	2,5	4,5	250	0,7	22720.6050
M5 x 0,5	12,0	–	–	3,0	2,5	4,5	250	1,2	22720.6052
M6 x 0,5	10,8	–	–	4,0	3,0	9,0	250	1,5	22720.6060
M6 x 0,5	12,8	–	–	4,0	3,0	9,0	250	2,2	22720.6061
M6 x 0,5	16,8	–	–	4,0	3,0	9,0	250	2,7	22720.6062
M6 x 0,5	20,8	–	–	4,0	3,0	9,0	250	3,4	22720.6063
M6 x 0,5	25,8	–	–	4,0	3,0	9,0	250	4,4	22720.6064
M8 x 1	11,2	–	–	5,5	4,0	15,0	250	2,5	22720.6070
M8 x 1	21,2	–	–	5,5	4,0	15,0	250	5,5	22720.6073
<b>ścięta kulka, powierzchnia przyłożenia gładka – rysunek 2, Stal ulepszana cieplnie</b>									
M4 x 0,35	–	5,6	1,3	2,5	2,0	3,5	250	0,3	22720.5230
M4 x 0,35	–	9,6	1,3	2,5	2,0	3,5	250	0,7	22720.5232
M4 x 0,5	–	5,6	1,3	2,5	2,0	3,5	250	0,3	22720.5240
M4 x 0,5	–	9,6	1,3	2,5	2,0	3,5	250	0,6	22720.5242
M5 x 0,5	–	7,5	2,2	3,0	2,5	4,5	250	0,7	22720.5250
M5 x 0,5	–	11,5	2,2	3,0	2,5	4,5	250	1,2	22720.5252
M6 x 0,5	–	10,0	3,2	4,0	3,0	9,0	250	1,5	22720.5260
M6 x 0,5	–	12,0	3,2	4,0	3,0	9,0	250	1,8	22720.5261
M6 x 0,5	–	16,0	3,2	4,0	3,0	9,0	250	2,6	22720.5262
M6 x 0,5	–	20,0	3,2	4,0	3,0	9,0	250	3,4	22720.5263
M6 x 0,5	–	25,0	3,2	4,0	3,0	9,0	250	4,4	22720.5264
M8 x 1	–	10,0	4,5	5,5	4,0	15,0	250	2,5	22720.5270
M8 x 1	–	20,0	4,5	5,5	4,0	15,0	250	5,4	22720.5273
<b>ścięta kulka, powierzchnia przyłożenia gładka – rysunek 2, Stal nierdzewna</b>									
M4 x 0,35	–	5,6	1,3	2,5	2,0	3,5	250	0,3	22720.6230
M4 x 0,35	–	9,6	1,3	2,5	2,0	3,5	250	0,7	22720.6232
M4 x 0,5	–	5,6	1,3	2,5	2,0	3,5	250	0,3	22720.6240
M4 x 0,5	–	9,6	1,3	2,5	2,0	3,5	250	0,6	22720.6242
M5 x 0,5	–	7,5	2,2	3,0	2,5	4,5	250	0,7	22720.6250
M5 x 0,5	–	11,5	2,2	3,0	2,5	4,5	250	1,2	22720.6252
M6 x 0,5	–	10,0	3,2	4,0	3,0	9,0	250	1,5	22720.6260
M6 x 0,5	–	12,0	3,2	4,0	3,0	9,0	250	1,8	22720.6261
M6 x 0,5	–	16,0	3,2	4,0	3,0	9,0	250	2,6	22720.6262
M6 x 0,5	–	20,0	3,2	4,0	3,0	9,0	250	3,4	22720.6263
M6 x 0,5	–	25,0	3,2	4,0	3,0	9,0	250	4,4	22720.6264
M8 x 1	–	10,0	4,5	5,5	4,0	15,0	250	2,5	22720.6270
M8 x 1	–	20,0	4,5	5,5	4,0	15,0	250	5,4	22720.6273

<sup>1)</sup> Dane odnoszące się do wytrzymałości nie obejmują wersji ze stali nierdzewnej.

### Przykład aplikacji



### Zgodność

Dla szczegółowych informacji dot. zgodności należy wybrać pożądany numer towaru.