

Śruby kulkowe dociskowe • bez łba, kulka zabezpieczona przed obrotem

EH 22700.



Opis produktu

Śruby kulkowe dociskowe mogą być używane do zaciskania, mocowania i podpierania powierzchni także nierównoległych.
Ścięta, ruchoma kulka umożliwia płaskie przenoszenie obciążenia.

Materiał

- Kulka**
- Stal łożyskowa, utwardzana
 - Stal nierdzewna, utwardzana

Śruba

- Stal ulepszana cieplnie, $1200 \pm 100 \text{ N/mm}^2$
- Stal nierdzewna 1.4305

Więcej informacji

Uwagi

Kulka zabezpieczona przed przekręceniem.
Wersja specjalna na zapytanie.

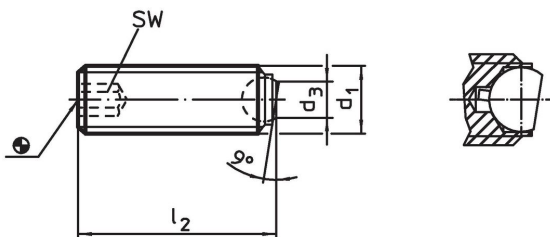
Referencje

Zabezpieczenie gwintu na żądanie, patrz załącznik - Dane techniczne -

Inne produkty

- Śruby kulkowe dociskowe, bez łba, kulka ścięta
- Śruby kulkowe dociskowe, bez łba, z gwintem drobnozwojnym
- Śruby kulkowe dociskowe, bez łba, z kulką ściętą i gniazdem torx


Rysunek



Informacje do zamówienia

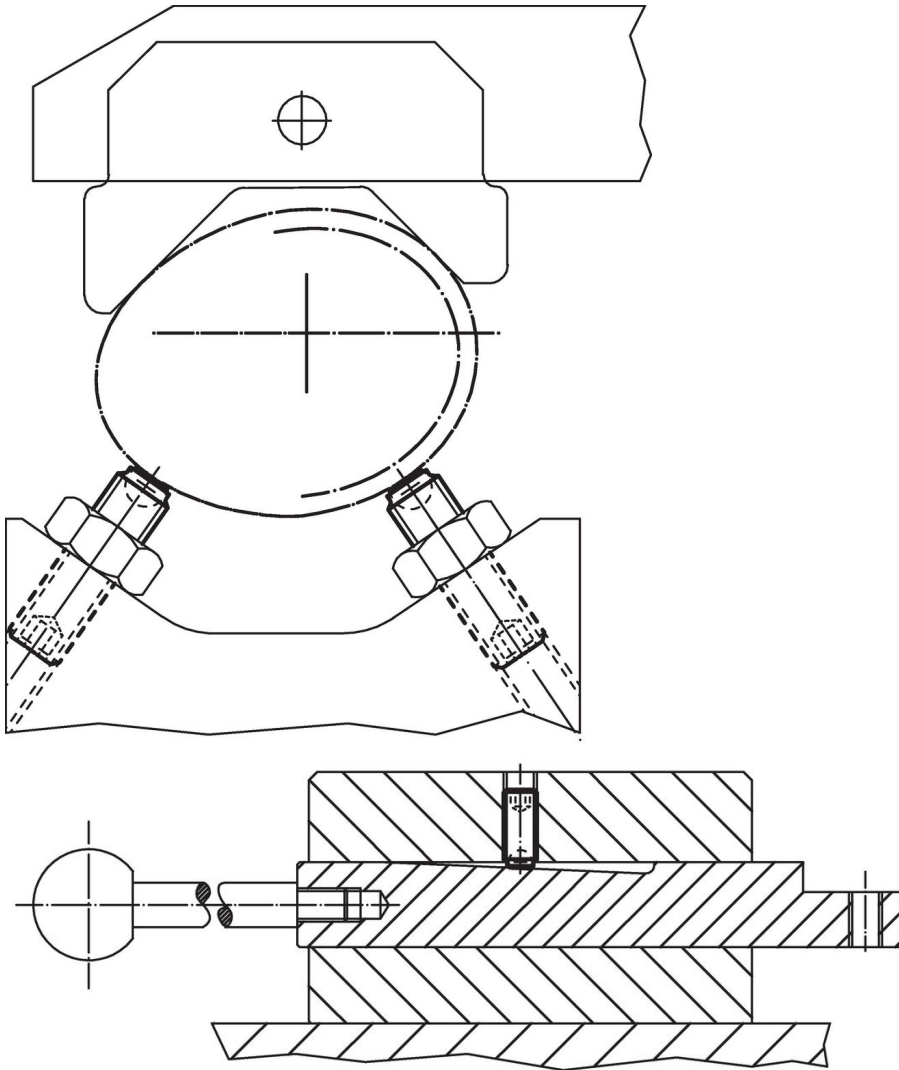
| d_1 | l_2 | Wymiary d_3 [mm] | średnica kulki | SW [mm] | Wytrzymałość przy obciążeniu statycznym ¹⁾ maks. [kN] |  [g] | Nr art. |
|---|-------|--------------------------|----------------|------------|--|--|----------------------------|
| ścięta kulka, powierzchnia przyłożenia gładka, Stal ulepszana cieplnie | | | | | | | |
| M 6 | 12 | 3,2 | 4,0 | 3 | 6 | 1,6 | 22700.0563 |
| M 6 | 16 | 3,2 | 4,0 | 3 | 6 | 2,3 | 22700.0564 |
| M 6 | 20 | 3,2 | 4,0 | 3 | 6 | 3,0 | 22700.0565 |
| M 6 | 25 | 3,2 | 4,0 | 3 | 6 | 3,8 | 22700.0566 |
| M 8 | 16 | 4,5 | 5,5 | 4 | 9 | 3,9 | 22700.0583 |
| M 8 | 20 | 4,5 | 5,5 | 4 | 9 | 5,1 | 22700.0584 |
| M 8 | 25 | 4,5 | 5,5 | 4 | 9 | 6,6 | 22700.0585 |
| M 8 | 30 | 4,5 | 5,5 | 4 | 9 | 8,3 | 22700.0586 |
| M10 | 20 | 6,0 | 7,0 | 5 | 12 | 7,7 | 22700.0603 |
| M10 | 25 | 6,0 | 7,0 | 5 | 12 | 10,0 | 22700.0604 |
| M10 | 35 | 6,0 | 7,0 | 5 | 12 | 15,0 | 22700.0606 |
| M10 | 40 | 6,0 | 7,0 | 5 | 12 | 17,0 | 22700.0608 |
| M12 | 20 | 7,2 | 8,5 | 6 | 18 | 11,0 | 22700.0622 |
| M12 | 30 | 7,2 | 8,5 | 6 | 18 | 18,0 | 22700.0624 |
| M12 | 40 | 7,2 | 8,5 | 6 | 18 | 25,0 | 22700.0626 |
| M12 | 50 | 7,2 | 8,5 | 6 | 18 | 32,0 | 22700.0628 |
| M16 | 20 | 10,7 | 12,0 | 8 | 36 | 22,0 | 22700.0661 |
| M16 | 25 | 10,7 | 12,0 | 8 | 36 | 28,0 | 22700.0662 |
| M16 | 35 | 10,7 | 12,0 | 8 | 36 | 38,0 | 22700.0664 |

¹⁾ Dane odnoszące się do wytrzymałości nie obejmują wersji ze stali nierdzewnej.

| d ₁ | l ₂ | Wymiary | | Średnica kulki | SW | Wytrzymałość przy obciążeniu statycznym ¹⁾ maks. |  | Nr art. |
|---|----------------|----------------|------|----------------|----|--|---|------------|
| | | d ₃ | [mm] | | | | | |
| M16 | 50 | 10,7 | | 12,0 | 8 | 36 | 60,0 | 22700.0666 |
| M20 | 30 | 13,5 | | 15,0 | 10 | 60 | 53,0 | 22700.0672 |
| M20 | 40 | 13,5 | | 15,0 | 10 | 60 | 70,0 | 22700.0674 |
| M20 | 50 | 13,5 | | 15,0 | 10 | 60 | 90,0 | 22700.0675 |
| M20 | 60 | 13,5 | | 15,0 | 10 | 60 | 111,0 | 22700.0676 |
| M24 | 35 | 15,8 | | 18,0 | 12 | 80 | 85,0 | 22700.0682 |
| M24 | 50 | 15,8 | | 18,0 | 12 | 80 | 125,0 | 22700.0684 |
| M24 | 80 | 15,8 | | 18,0 | 12 | 80 | 215,0 | 22700.0686 |
| ścięta kulka, powierzchnia przyłożenia gładka, Stal nierdzewna | | | | | | | | |
| M 6 | 12 | 3,2 | | 4,0 | 3 | 6 | 1,6 | 22700.0803 |
| M 6 | 16 | 3,2 | | 4,0 | 3 | 6 | 2,3 | 22700.0804 |
| M 6 | 20 | 3,2 | | 4,0 | 3 | 6 | 3,0 | 22700.0805 |
| M 6 | 25 | 3,2 | | 4,0 | 3 | 6 | 3,8 | 22700.0806 |
| M 8 | 16 | 4,5 | | 5,5 | 4 | 9 | 3,9 | 22700.0813 |
| M 8 | 20 | 4,5 | | 5,5 | 4 | 9 | 5,1 | 22700.0814 |
| M 8 | 25 | 4,5 | | 5,5 | 4 | 9 | 6,6 | 22700.0815 |
| M 8 | 30 | 4,5 | | 5,5 | 4 | 9 | 8,3 | 22700.0816 |
| M10 | 20 | 6,0 | | 7,0 | 5 | 12 | 7,7 | 22700.0823 |
| M10 | 25 | 6,0 | | 7,0 | 5 | 12 | 10,0 | 22700.0824 |
| M10 | 35 | 6,0 | | 7,0 | 5 | 12 | 15,0 | 22700.0826 |
| M10 | 40 | 6,0 | | 7,0 | 5 | 12 | 17,0 | 22700.0828 |
| M12 | 20 | 7,2 | | 8,5 | 6 | 18 | 11,0 | 22700.0832 |
| M12 | 30 | 7,2 | | 8,5 | 6 | 18 | 18,0 | 22700.0834 |
| M12 | 40 | 7,2 | | 8,5 | 6 | 18 | 25,0 | 22700.0836 |
| M12 | 50 | 7,2 | | 8,5 | 6 | 18 | 32,0 | 22700.0838 |
| M16 | 20 | 10,7 | | 12,0 | 8 | 36 | 22,0 | 22700.0841 |
| M16 | 25 | 10,7 | | 12,0 | 8 | 36 | 28,0 | 22700.0842 |
| M16 | 35 | 10,7 | | 12,0 | 8 | 36 | 38,0 | 22700.0844 |
| M16 | 50 | 10,7 | | 12,0 | 8 | 36 | 60,0 | 22700.0846 |
| ścięta kulka, powierzchnia przyłożenia żłobkowana, Stal ulepszana cieplnie | | | | | | | | |
| M 8 | 16 | 4,5 | | 5,5 | 4 | 9 | 3,9 | 22700.0693 |
| M 8 | 20 | 4,5 | | 5,5 | 4 | 9 | 5,1 | 22700.0694 |
| M 8 | 25 | 4,5 | | 5,5 | 4 | 9 | 6,6 | 22700.0695 |
| M 8 | 30 | 4,5 | | 5,5 | 4 | 9 | 8,3 | 22700.0696 |
| M10 | 20 | 6,0 | | 7,0 | 5 | 12 | 7,7 | 22700.0703 |
| M10 | 25 | 6,0 | | 7,0 | 5 | 12 | 10,0 | 22700.0704 |
| M10 | 35 | 6,0 | | 7,0 | 5 | 12 | 15,0 | 22700.0706 |
| M10 | 40 | 6,0 | | 7,0 | 5 | 12 | 17,0 | 22700.0708 |
| M12 | 20 | 7,2 | | 8,5 | 6 | 18 | 11,0 | 22700.0722 |
| M12 | 30 | 7,2 | | 8,5 | 6 | 18 | 18,0 | 22700.0724 |
| M12 | 40 | 7,2 | | 8,5 | 6 | 18 | 25,0 | 22700.0726 |
| M12 | 50 | 7,2 | | 8,5 | 6 | 18 | 31,0 | 22700.0728 |
| M16 | 20 | 10,7 | | 12,0 | 8 | 36 | 22,0 | 22700.0761 |
| M16 | 25 | 10,7 | | 12,0 | 8 | 36 | 27,0 | 22700.0762 |
| M16 | 35 | 10,7 | | 12,0 | 8 | 36 | 40,0 | 22700.0764 |
| M16 | 50 | 10,7 | | 12,0 | 8 | 36 | 60,0 | 22700.0766 |
| M20 | 30 | 13,5 | | 15,0 | 10 | 60 | 52,0 | 22700.0772 |
| M20 | 40 | 13,5 | | 15,0 | 10 | 60 | 70,0 | 22700.0774 |
| M20 | 50 | 13,5 | | 15,0 | 10 | 60 | 89,0 | 22700.0775 |
| M20 | 60 | 13,5 | | 15,0 | 10 | 60 | 111,0 | 22700.0776 |
| M24 | 35 | 15,8 | | 18,0 | 12 | 80 | 85,0 | 22700.0782 |
| M24 | 50 | 15,8 | | 18,0 | 12 | 80 | 125,0 | 22700.0784 |
| M24 | 80 | 15,8 | | 18,0 | 12 | 80 | 215,0 | 22700.0786 |

¹⁾ Dane odnoszące się do wytrzymałości nie obejmują wersji ze stali nierdzewnej.

Przykład aplikacji



Zgodność

Dla szczegółowych informacji dot. zgodności należy wybrać pożądany numer towaru.