

Sworznie • z plastikową powierzchnią styku EH 22691.



Opis produktu

Sworznie z powierzchnią styku z tworzywa sztucznego mogą być użyte jako podparcie ochronne, ograniczniki, podkładki oporowe. Chronią wysokiej jakości powierzchnie przed uszkodzeniem.

Materiał

Końcówka

- Tworzywo sztuczne (PEEK), niebieski

Tuleja gwintowana

- Stal nierdzewna

Wkręt bez łba

- Stal nierdzewna

Korpus

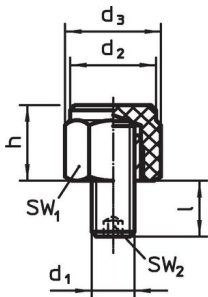
- Tworzywo sztuczne (PEEK), niebieski
- Stal nierdzewna 1.4305

Więcej informacji

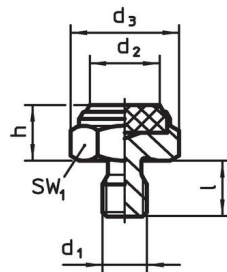
Inne produkty

- Elementy podporowe, z powierzchnią stykową z tworzywa sztucznego, wahlwe
- Sworznie

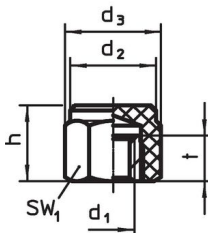
Rysunek



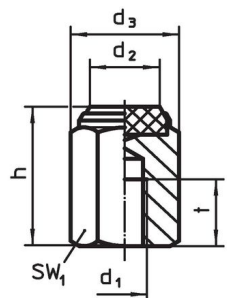
rysunek 1



rysunek 2



rysunek 3



rysunek 4

Informacje do zamówienia

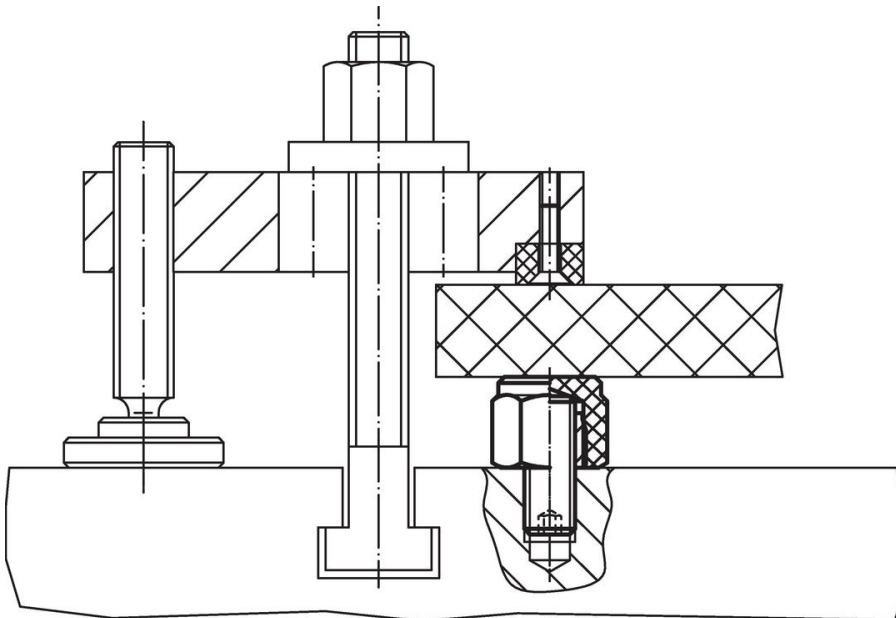
Wymiary						SW ₁	SW ₂	Wytrzymałość przy obciążeniu statycznym maks.	Moment dociągający maks.	Temperatura		Ciężar	Nr art.
h ±0,1	d ₁	d ₂	d ₃	l	t	[mm]	[mm]			min.	maks.		
[mm]						[mm]	[mm]	[kN]	[Nm]	[°C]		[g]	
z gwintem zewnętrznym, korpus wykonany z tworzywa sztucznego (PEEK), gładka powierzchnia – rysunek 1													
15	M 8	17,0	19,0	8 ±1	–	17	4	8,5	10	-60	250	12,0	22691.0122
20	M10	19,0	21,5	10 ±1	–	19	5	9,5	10	-60	250	21,0	22691.0133
20	M12	22,0	25,0	14 ±1	–	22	6	14,0	10	-60	250	32,0	22691.0143

¹⁾ Momenty dociągu bolców z gwintem wewn. jak dla bolców klasy 8. Gwint należy wkręcić na całej długości.

h ±0,1	d ₁	Wymiary				SW ₁ [mm]	SW ₂ [mm]	Wytrzymałość przy obciążeniu statycznym maks. [kN]	Moment dociągający maks. [Nm]	Temperatura		[g]	Nr art.
		d ₂	d ₃	l	t					min.	maks.		
[mm]													[°C]
z gwintem zewnętrznym, wkładka plastikowa, gładka powierzchnia – rysunek 2													
10	M 8	12,5	19,4	10	–	17	–	11,5	18	-60	250	14,0	22691.0021
10	M10	14,5	21,9	12	–	19	–	15,5	32	-60	250	20,0	22691.0031
15	M10	14,5	21,9	12	–	19	–	15,5	32	-60	250	32,0	22691.0032
10	M12	17,5	25,2	14	–	22	–	22,5	60	-60	250	28,0	22691.0041
15	M12	17,5	25,2	14	–	22	–	22,5	60	-60	250	45,0	22691.0042
z gwintem wewnętrznym, korpus wykonany z tworzywa sztucznego (PEEK), gładka powierzchnia – rysunek 3													
15	M 8	17,0	19,0	–	9	17	–	8,5	10	-60	250	6,4	22691.0222
20	M10	19,0	21,5	–	10	19	–	9,5	10	-60	250	21,0	22691.0233
20	M12	22,0	25,0	–	12	22	–	14,0	10	-60	250	13,0	22691.0243
z gwintem wewnętrznym, wkładka z tworzywa sztucznego (PEEK), gładka powierzchnia – rysunek 4													
25	M 8	12,5	19,4	–	12	17	–	11,5	18 ¹⁾	-60	250	35,0	22691.0324
30	M10	14,5	21,9	–	15	19	–	15,5	32 ¹⁾	-60	250	53,0	22691.0335
30	M12	17,5	25,2	–	18	22	–	22,5	60 ¹⁾	-60	250	68,0	22691.0345

¹⁾ Momenty dociągu bolców z gwintem wewn. jak dla bolców klasy 8. Gwint należy wkręcić na całej długości.

Przykład aplikacji



Zgodność

Zgodny z RoHS

Zgodny zgodnie z Dyrektywą 2011/65/UE i Dyrektywą 2015/863

Nie zawiera substancji SVHC

Brak substancji SVHC o zawartości powyżej 0,1% mas. – lista SVHC z 27.06.2024.

Nie zawiera substancji Propozycji 65

Nie zawiera substancji z rozporządzenia Proposition 65.

<https://www.P65Warnings.ca.gov/>

Wolny od minerałów konfliktu

Ten produkt nie zawiera żadnych substancji oznaczonych jako „minerały konfliktu”, takich jak tantal, cyna, złoto lub wolfram z Demokratycznej Republiki Konga lub krajów sąsiednich.