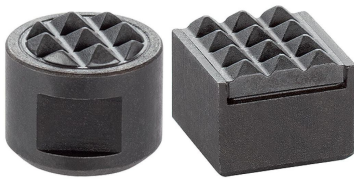


Chwytki okrągłe / kwadratowe • z wkładką z twardego metalu, żłobkowane

EH 22620.



Opis produktu

Podstawowy element montowany w urządzeniach mocujących, szczękach mocujących, ramionach mocujących, itp.

Do przenoszenia wysokich momentów obrotowych i sił trzymania, np. na częściach odlewanych lub kutych.

Materiał

Korpus

- Stal narzędziowa, oksydowana

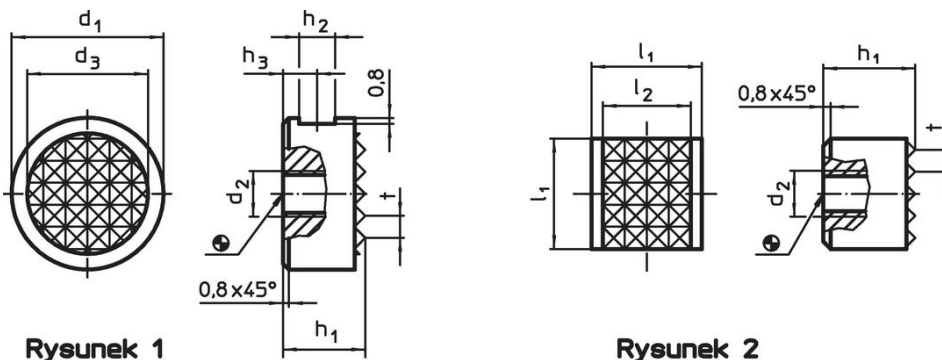
Żłobkowanie

- Płyta ze stopu twardego, lutowana

Montaż

Kwadratowe wykonywanie nadaje się do wyrównywania, dzięki czemu można uzyskać powierzchnię przyłożenia dla wysokich sił trzymania.

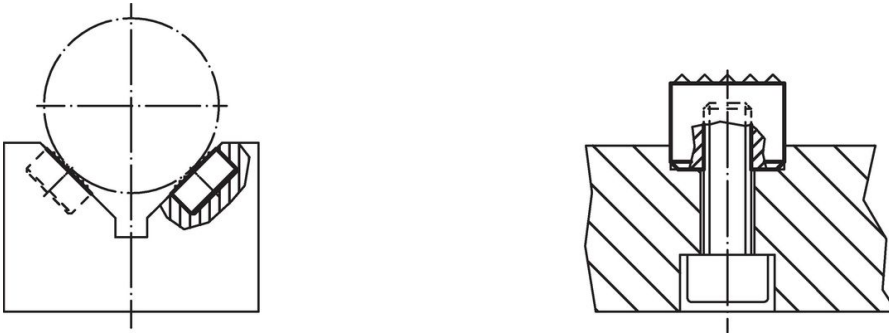
Rysunek



Informacje do zamówienia

Wymiary										[g]	Nr art.
d ₁	h ₁	l ₁	d ₂	d ₃	h ₂	h ₃	l ₂	t			
[mm]											
-0,13	-0,13	-0,13									
okrągłe – rysunek 1											
10	10	–	M5	7,9	4,75	4,5	–	2,3	5,1	22620.0010	
10	12	–	M5	7,9	4,75	6,0	–	2,3	6,1	22620.0012	
12	10	–	M5	9,5	4,75	4,5	–	3,0	7,6	22620.0020	
12	12	–	M5	9,5	4,75	6,0	–	3,0	9,1	22620.0022	
16	10	–	M6	12,7	4,75	4,5	–	3,0	14,0	22620.0060	
16	12	–	M6	12,7	4,75	6,0	–	3,0	17,0	22620.0062	
20	10	–	M6	15,9	4,75	4,5	–	3,0	23,0	22620.0080	
20	12	–	M6	15,9	4,75	6,0	–	3,0	27,0	22620.0082	
25	10	–	M6	19,0	4,75	4,5	–	3,0	36,0	22620.0100	
25	12	–	M6	19,0	4,75	6,0	–	3,0	43,0	22620.0102	
kwadratowe – rysunek 2											
–	10	12	M5	–	–	–	10,3	3,0	11,0	22620.0152	
–	12	12	M5	–	–	–	10,3	3,0	12,0	22620.0154	

Przykład aplikacji



Zgodność

Zgodny z RoHS

Zgodny zgodnie z Dyrektywą 2011/65/UE i Dyrektywą 2015/863

Nie zawiera substancji SVHC

Brak substancji SVHC o zawartości powyżej 0,1% mas. – lista SVHC z 27.06.2024.

Nie zawiera substancji Propozycji 65

Nie zawiera substancji z rozporządzenia Proposition 65.
<https://www.P65Warnings.ca.gov/>

Wolny od minerałów konfliktu

Ten produkt nie zawiera żadnych substancji oznaczonych jako „minerały konfliktu”, takich jak tantal, cyna, złoto lub wolfram z Demokratycznej Republiki Konga lub krajów sąsiednich.