

## Tuleje mocujące • do sworzni kulkowych blokujących i sworzni wtykowych EH 22400.



### Opis produktu

Tuleje z otworami na powierzchni czołowej (rysunek 2) są odpowiednie do aplikacji, które wymagają montażu równo z powierzchnią.

Tuleje mocujące służą do szybkiego i bezpiecznego ustalania sworzni blokujących kulkowych EH 22340., EH 22350., EH 22370. i EH 22380. oraz sworzni wtykowych EH 22400.

Precyzyjne połączenie tulei i sworzni daje optymalne możliwości centrowania np. szybkie ustawienie płyt i części konstrukcyjnych.

Odporne na korozję i zużycie.

### Material

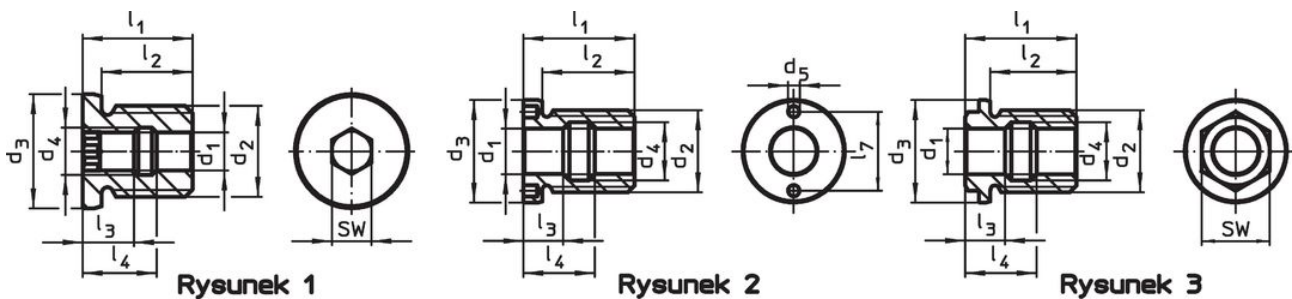
- Stal nierdzewna 1.4305

### Montaż

Tuleja z otworami na powierzchni czołowej (rysunek 2) może być montowana za pomocą klucza czołowego wygiętego lub alternatywnie za pomocą klucza nasadowego.

Prosta i bezpieczna zabudowa. Możliwość zabudowania w różnych materiałach nośnych, także w elementach cienkościennych.

### Rysunek



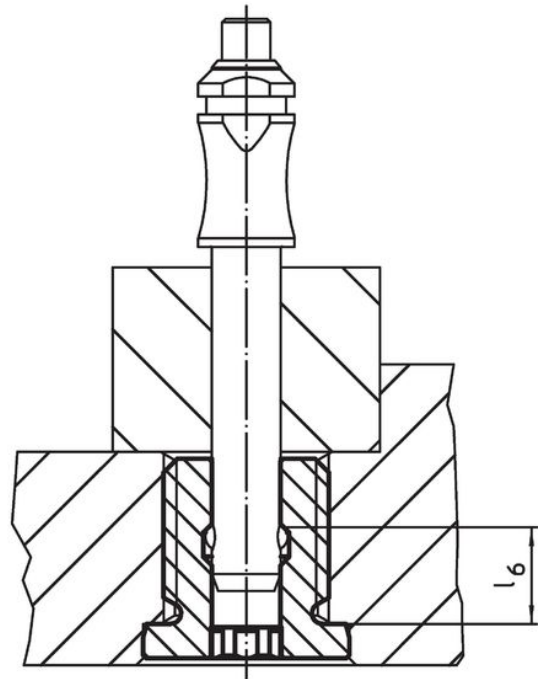
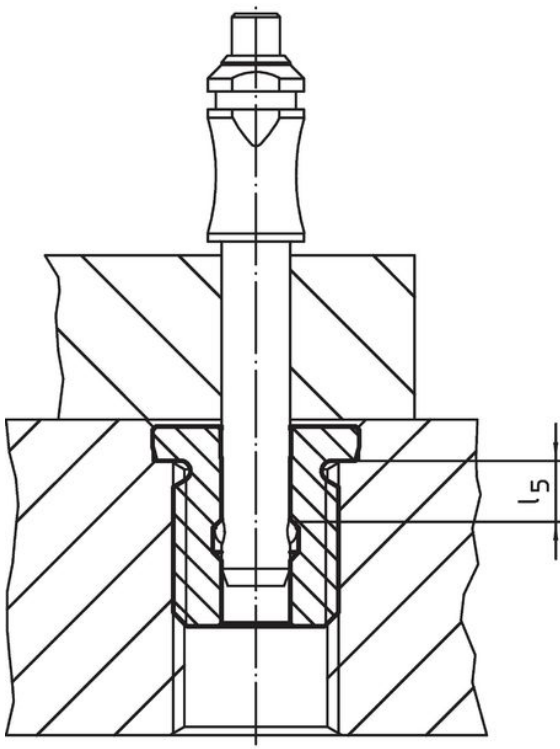
### Informacje do zamówienia

d <sub>1</sub> H11	d <sub>2</sub>	d <sub>3</sub> h9	d <sub>4</sub>	d <sub>5</sub> +0,1	Wymiary							SW [mm]	[g]	Nr art.	
					l <sub>1</sub>	l <sub>2</sub>	l <sub>3</sub>	l <sub>4</sub>	l <sub>5</sub>	l <sub>6</sub>	l <sub>7</sub>				
<b>z otworem sześciokątnym – rysunek 1</b>															
5	M12	18	6,0	–	19	15	9,0	13,0	5,1	9,0	–	5	15	22400.0905	
6	M12	18	7,5	–	19	15	9,4	13,0	5,6	8,8	–	6	19	22400.0906	
8	M16	22	10,0	–	25	20	12,0	17,0	7,3	11,7	–	8	29	22400.0908	
10	M24	30	12,5	–	29	24	13,5	19,5	8,9	14,1	–	10	76	22400.0910	
12	M24	30	15,0	–	29	24	14,0	20,0	9,6	14,4	–	12	66	22400.0912	
<b>gładki, z otworem przelotowym – rysunek 2</b>															
16	M30	39	19,5	5,1	39	33	15,5	23,5	10,4	16,6	30	–	248	22400.0925	
20	M36	43	25,5	5,1	49	42	17,5	31,5	11,9	23,1	30	–	364	22400.0926	
25	M42	50	32,0	5,1	65	57	26,5	38,5	13,3	21,8	36	–	350	22400.0927	
<b>z zewnętrzną śrubą sześciokątną – rysunek 3</b>															
16	M30	36	19,5	–	39	29	15,5	23,5	6,1	12,8	–	24	124	22400.0916	
20	M36	45	25,5	–	49	38	17,5	31,5	7,7	19,3	–	30	208	22400.0920	
25	M42	50	32,0	–	65	50	26,5	38,5	13,3	21,8	–	36	350	22400.0924	

Akcesoria

	Odpowiednie dla rozmiaru $d_1$ [mm]	Dla wersji rysunek	Rozstaw szpilek $\pm 0,1$ [mm]	Średnica sworznia $-0,1$ [mm]	Uchwyt czworokątny [cal]	 [g]	Nr art.
<b>klucz nastawny wygięty</b>							
	10/12/16/20/25	2	-	5		309	22350.1991
<b>klucz czołowy (wkładka do klucza nasadowego)</b>							
	16/20	2	30	5	1/2	243	22350.1998
	25	2	36	5	1/2	363	22350.1999

Przykład aplikacji



Zgodność

Dla szczegółowych informacji dot. zgodności należy wybrać pożądany numer towaru.