

## Tuleje mocujące z uszczelką, gładkie • do sworzni nośnych kulkowych

EH 22350.



### Opis produktu

Uszczelka chroni przed wnikaniem płynów i brudu, dlatego tuleja jest przeznaczona do pracy na wolnym powietrzu.

Tuleje mocujące służą do szybkiego i bezpiecznego mocowania sworzni kulkowych nośnych EH 22350 / EH 22351.

Konstrukcja tulei pasuje do aplikacji, w których wymagana jest instalacja równo z powierzchnią.

Do montażu wymagany jest klucz czółowy. Jako wyposażenie dodatkowe dostępny jest klucz nastawny. Klucz czółowy w połączeniu z kluczem nasadowym lub śrubokrętem idealnie nadaje się do małych przestrzeni.

Produkty odporne na korozję i ścieranie.

### Materiał

#### Tuleja

- Stal nierdzewna 1.4542, utwardzana

#### O-ring

- NBR

#### Sprężyna

- Stal nierdzewna

### Montaż

Tolerancje bezpieczeństwa oraz spójne działanie.

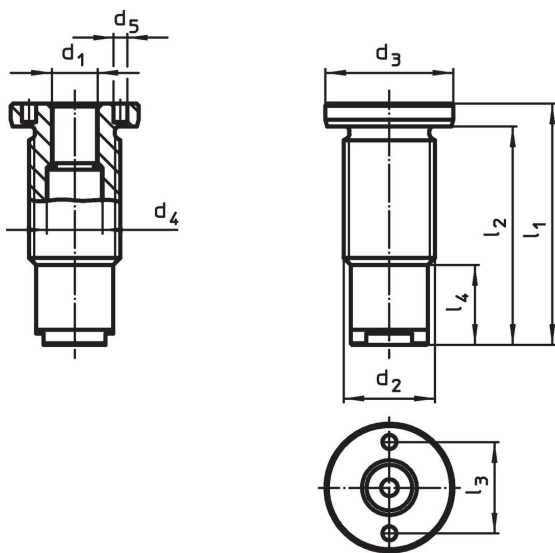
Łatwy montaż w różnych materiałach.

Prosty montaż za pomocą opcjonalnych narzędzi do montażu.

Możliwość montażu w otworach ślepych.

Przy montażu w elementach cienkościennych konieczne jest zastosowanie nakrętki blokującej




### Rysunek



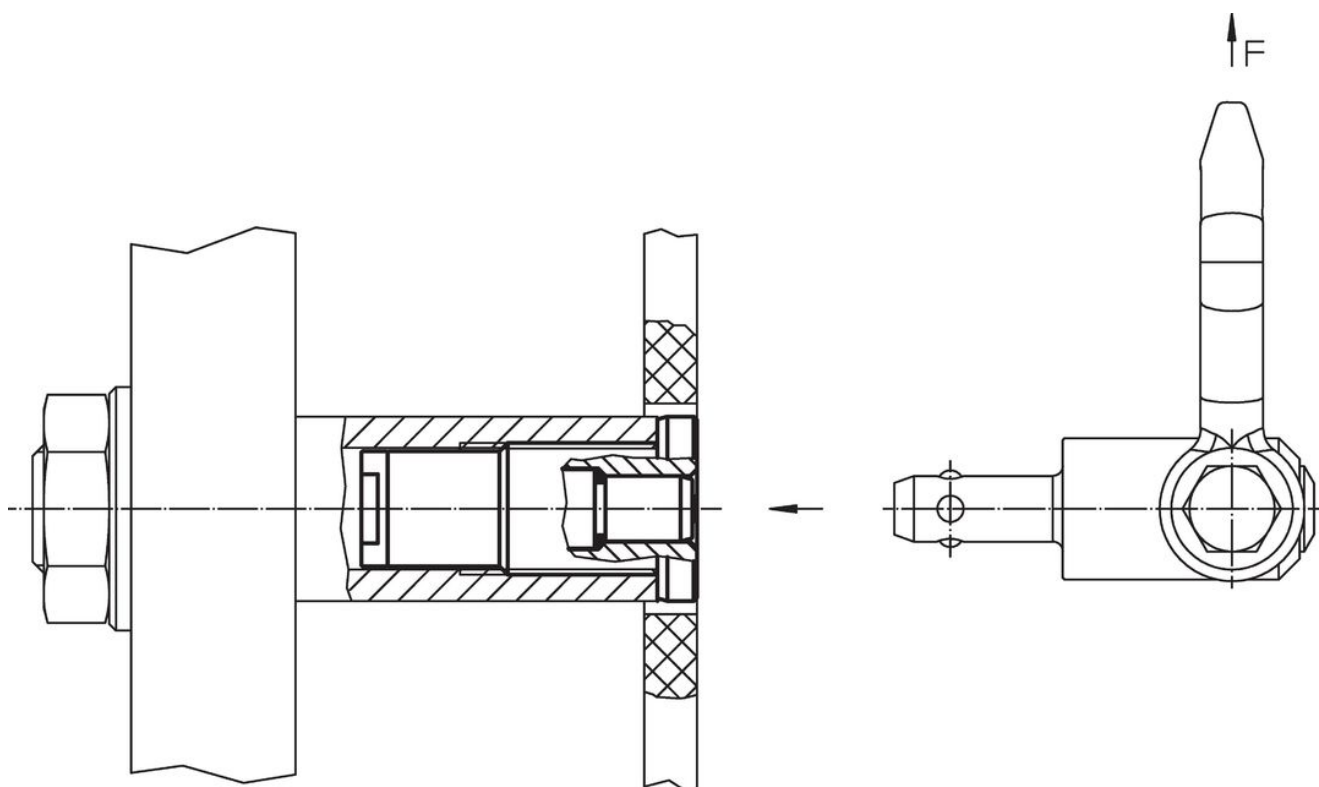
### Informacje do zamówienia

d <sub>1</sub> H11	Wymiary		Do długości znamionowej	Wymiary							Moment dociągając. maks.	x	Ładowność			Dla sworzni nośnych kulkowych	[g]	Nr art.
	d <sub>2</sub>	[mm]		d <sub>3</sub>	d <sub>4</sub>	d <sub>5</sub>	l <sub>1</sub>	l <sub>2</sub>	l <sub>3</sub>	l <sub>4</sub>			[Nm]	[mm]	F <sub>1</sub>			
8	M16 x 1,5	10	24	9,9	3,1	37,5	32,5	16	12,5	75	1,5	1,5	1,2	0,5	22350.0601 / .0701	47	<a href="#">22350.1960</a>	
10	M20 x 1,5	15	28	12,3	5,1	51,0	45,0	20	21,0	100	1,5	2,7	2,4	2,1	22350.0621 / .0721	92	<a href="#">22350.1961</a>	
12	M24 x 1,5	15	32	14,4	5,1	53,0	47,0	22	21,0	150	1,5	3,5	3,2	2,8	22350.0631 / .0731	125	<a href="#">22350.1962</a>	
16	M30 x 2	25	39	19,3	5,1	78,0	72,0	30	33,0	200	1,5	4,8	4,5	4,1	22350.0641 / .0741	253	<a href="#">22350.1963</a>	

## Akcesoria

	Odpowiednie dla rozmiaru $d_1$ [mm]	Rozstaw szpilek $\pm 0,1$ [mm]	Średnica sworznia $-0,1$ [mm]	Uchwyt czworokątny [cal]	 [g]	Nr art.
<b>klucz nastawny wygięty</b>						
	8	-	3		121	22350.1990
	10/12/16/20/25	-	5		309	22350.1991
<b>klucz czołowy (wkładka do klucza nasadowego)</b>						
	8	16	3	1/2	116	22350.1995
	10	20	5	1/2	136	22350.1996
	12	22	5	1/2	185	22350.1997
	16/20	30	5	1/2	243	22350.1998

## Przykład aplikacji



## Zgodność

Dla szczegółowych informacji dot. zgodności należy wybrać pożądany numer towaru.