

## Złączki kulkowe • samoblokujące, z uchwytem, zwarta konstrukcja

EH 22330.



## Opis produktu

Za pomocą złączek kulkowych i tulei ustalających można szybko i sprawnie łączyć różne elementy.

Tuleje wykonane są ze stali nierdzewnej. Występują w wersji do montażu w drewnie (rysunek 2 i rysunek 4), do montażu w tworzywach sztucznych (rysunek 3) oraz z uchwytem (rysunek 5 i 6). Tuleje z rysunku 2, rysunku 3, i rysunku 5 umożliwiają blokadę 4x90°. Tuleja z rysunku 4 i rysunku 6 pozwala na obrót o 360° w pozycji zablokowanej.

Złączka kulkowa to solidny produkt wykonany ze stali nierdzewnej. Nie wymaga konserwacji, jest bezgłośna i posiada zabezpieczenie przed zgubieniem.

## Materiał

## Część sworznia

- Stal nierdzewna 1.4542

## Uchwyt

- Stal nierdzewna

## Gniazda krętlików

- Stal nierdzewna 1.4305

## Kulka

- Stal nierdzewna

## Sprężyna

- Stal nierdzewna

## Montaż

## Montaż w drewnie (rysunek 2 i rysunek 4)

1. Wykonaj gniazdo i otwór pilotażowy na śrubę zabezpieczającą wg specyfikacji
2. Opcjonalnie zalecane jest użycie środka adhezyjnego w celu oczyszczenia i zabezpieczenia

3. Wciśnij tuleję ustalającą

4. Zabezpiecz tuleję śrubą

Uwaga: Średnica wiercenia ( $D_2$ ) otworu

pilotażowego na śrubę zabezpieczającą

zależy od rozmiaru zastosowanej śruby.

## Montaż w tworzywie sztucznym (rysunek 3)

1. Wykonaj gniazdo zgodnie ze specyfikacją
2. Opcjonalnie zalecane jest użycie środka adhezyjnego w celu oczyszczenia i zabezpieczenia

3. Wkręć tuleję ustalającą

Uwaga: Średnica otworu musi być dobrana do

twardości tworzywa sztucznego

## Działanie

Odblokowanie kulek następuje przez wciśnięcie przycisku.

## Więcej informacji

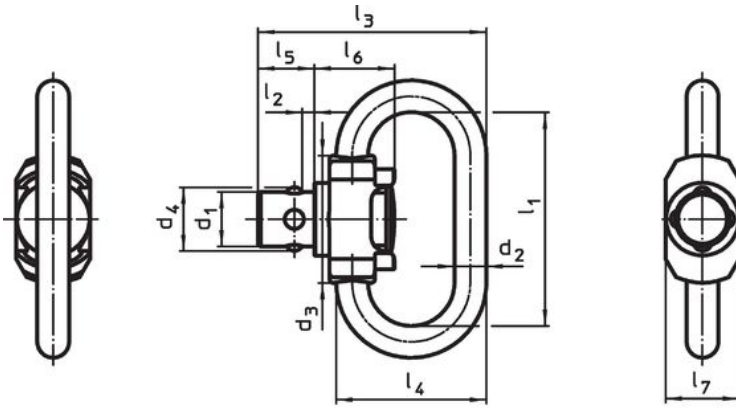
## Uwagi

Wersja specjalna na zapytanie.

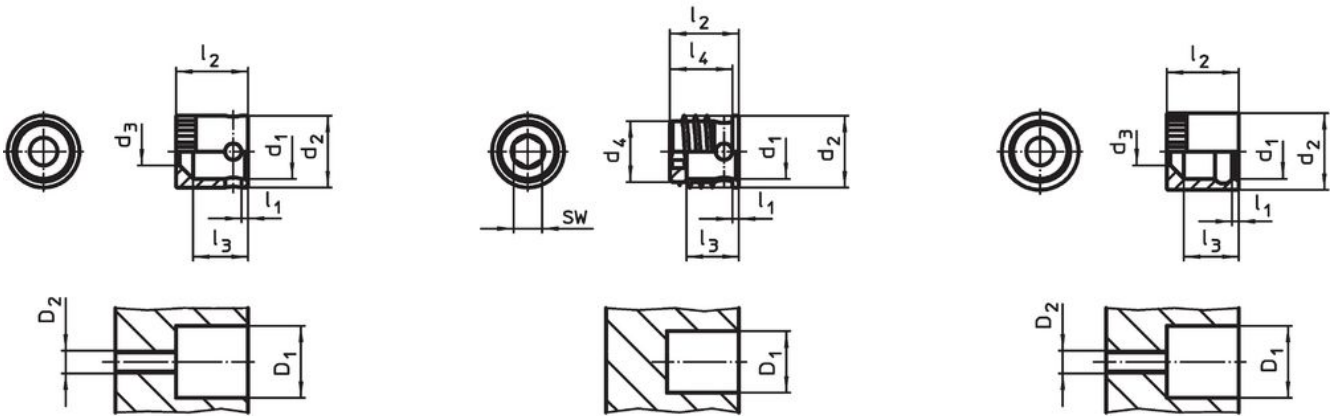
## Inne produkty

- Złączki kulkowe, samoblokujące, z kółkiem mocującym
- Złączki kulkowe, samoblokujące, z uchwytem

Rysunek



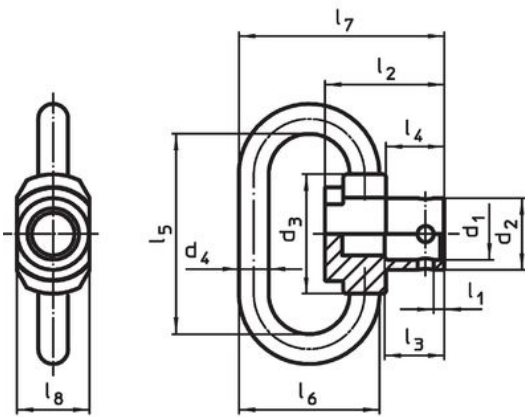
rysunek 1



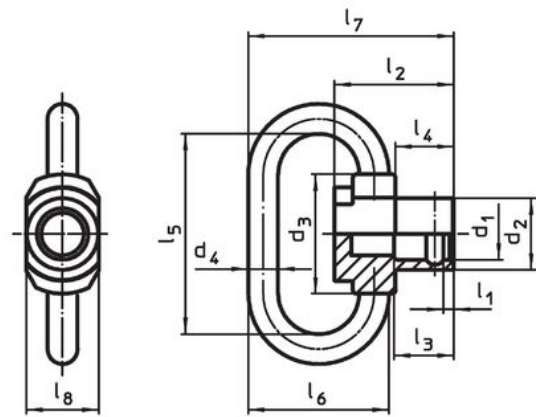
rysunek 2

rysunek 3

rysunek 4



rysunek 5



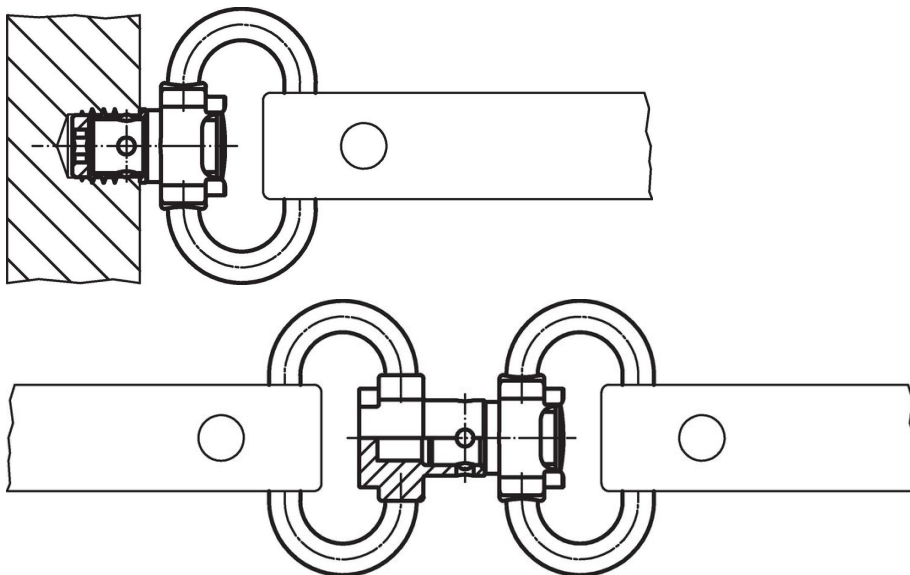
rysunek 6

## Informacje do zamówienia

Średnica nominalna d <sub>1</sub> [mm]	Wymiary												SO	Ciężarność maks. [kN]	Otwór ustalający D <sub>1</sub> [mm]	Temperatura		Ciężar netto [g]	Nr art.
	l <sub>1</sub>	l <sub>2</sub>	d <sub>2</sub>	d <sub>3</sub>	d <sub>4</sub>	l <sub>3</sub>	l <sub>4</sub>	l <sub>5</sub>	l <sub>6</sub>	l <sub>7</sub>	l <sub>8</sub>	[mm]				min.	maks.		
<b>Złączki kulkowe – rysunek 1</b>																			
6,0	23	1	3,50	14,0	6,9	25,1	16,5	6,2	8,8	8,1	-	-	1,5	-	-50	150	9,8	22330.0402	
<b>tuleja, mocowanie w drewnie – rysunek 2</b>																			
6,1	1	9	8,15	3,1	-	7,0	-	-	-	-	-	-	-	8,3	-50	150	1,6	22330.0405	
<b>tuleja, montaż w tworzywie sztucznym – rysunek 3</b>																			
6,1	1	9	10,00	-	8,2	6,5	8,2	-	-	-	-	4	-	8,3 <sup>1)</sup>	-50	150	3,6	22330.0407	
<b>tuleja, montaż w drewnie, funkcja obrotu 360° – rysunek 4</b>																			
6,1	1	9	9,15	3,1	-	7,0	-	-	-	-	-	-	-	9,1	-50	150	2,4	22330.0409	
<b>Tuleja z uchwytem – rysunek 5</b>																			
6,1	1	14	8,40	14,0	3,5	7,0	6,8	23,0	16,5	24,1	8,5	-	1,5	-	-50	150	13,0	22330.1405	
<b>Tuleja z uchwytem, funkcja obrotu 360° – rysunek 6</b>																			
6,1	1	14	8,40	14,0	3,5	7,0	6,8	23,0	16,5	24,1	8,5	-	1,5	-	-50	150	10,0	22330.1409	

<sup>1)</sup> zależy od twardości tworzywa

## Przykład aplikacji



## Zgodność

### Zgodny z RoHS

Zgodny zgodnie z Dyrektywą 2011/65/UE i Dyrektywą 2015/863

### Nie zawiera substancji SVHC

Brak substancji SVHC o zawartości powyżej 0,1% mas. – lista SVHC z 27.06.2024.

### Nie zawiera substancji Propozycji 65

Nie zawiera substancji z rozporządzenia Proposition 65.

<https://www.P65Warnings.ca.gov/>

### Wolny od minerałów konfliktu

Ten produkt nie zawiera żadnych substancji oznaczonych jako „minerały konfliktu”, takich jak tantal, cyna, złoto lub wolfram z Demokratycznej Republiki Konga lub krajów sąsiednich.