

Złączki kulkowe • samoblokujące, z uchwytem

EH 22330.



Opis produktu

Za pomocą złączek kulkowych i tulei ustalających można szybko i sprawnie łączyć różne elementy.

Tuleje wykonane są ze stali nierdzewnej. Występują w wersji do montażu w drewnie (rysunek 2 i rysunek 4), do montażu w tworzywach sztucznych (rysunek 3) oraz z uchwytem (rysunek 5 i 6). Tuleje z rysunku 2, rysunku 3, i rysunku 5 umożliwiają blokadę 4x90°. Tuleja z rysunku 4 i rysunku 6 pozwala na obrót o 360° w pozycji zablokowanej.

Złączka kulkowa to solidny produkt wykonany ze stali nierdzewnej. Nie wymaga konserwacji, jest bezgłośna i posiada zabezpieczenie przed zgubieniem.

Materiał

Część sworznia

- Stal nierdzewna 1.4305

Uchwyt

- Stal nierdzewna

Gniazda krętlików

- Stal nierdzewna 1.4305

Kulka

- Stal nierdzewna

Sprężyna

- Stal nierdzewna

Montaż

Montaż w drewnie (rysunek 2 i rysunek 4)

1. Wykonaj gniazdo i otwór pilotażowy na śrubę zabezpieczającą wg specyfikacji
2. Opcjonalnie zalecane jest użycie środka adhezyjnego w celu oczyszczenia i zabezpieczenia

3. Wciśnij tuleję ustalającą

4. Zabezpiecz tuleję śrubą

Uwaga: Średnica wiercenia (D_2) otworu

pilotażowego na śrubę zabezpieczającą

zależy od rozmiaru zastosowanej śruby.

Montaż w tworzywie sztucznym (rysunek 3)

1. Wykonaj gniazdo zgodnie ze specyfikacją
2. Opcjonalnie zalecane jest użycie środka adhezyjnego w celu oczyszczenia i zabezpieczenia

3. Wkręć tuleję ustalającą

Uwaga: Średnica otworu musi być dobrana do

twardości tworzywa sztucznego

Działanie

Odblokowanie kulek następuje przez wciśnięcie przycisku.

Charakterystyka

Dla I_1 (tuleje-rysunek 2, 3 i 4) lub I_2 (złączka kulkowa - rysunek 1) = 1,5: linia znakująca

Więcej informacji

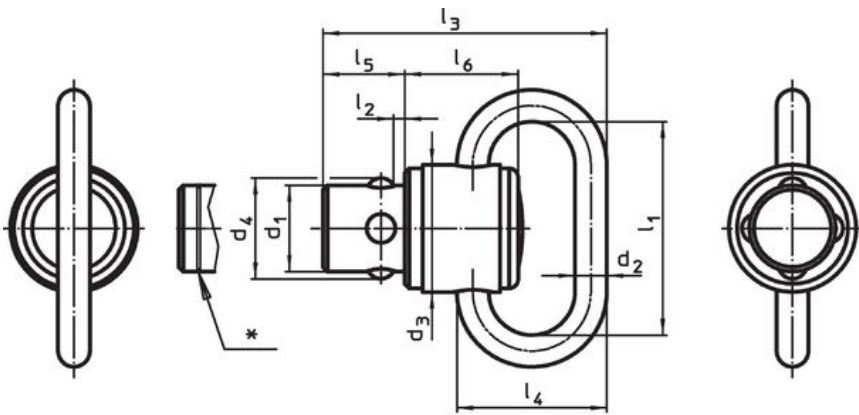
Uwagi

Wersja specjalna na zapytanie.

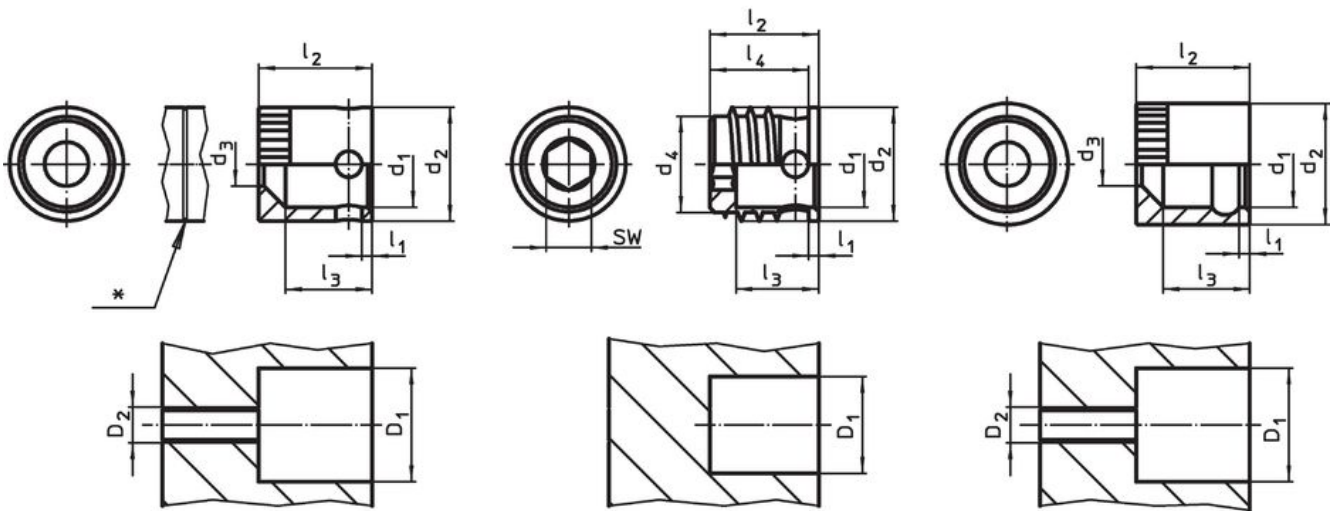
Inne produkty

- Złączki kulkowe, samoblokujące, z kółkiem mocującym
- Złączki kulkowe, samoblokujące, z uchwytem, zwarta konstrukcja

Rysunek



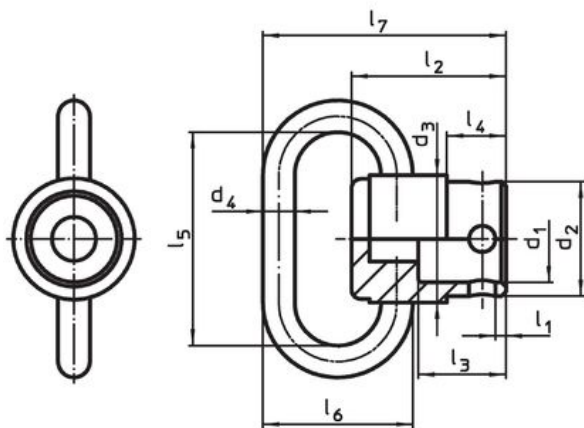
rysunek 1



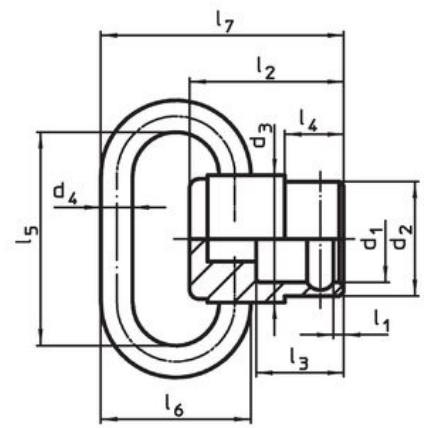
rysunek 2

rysunek 3

rysunek 4



rysunek 5



rysunek 6

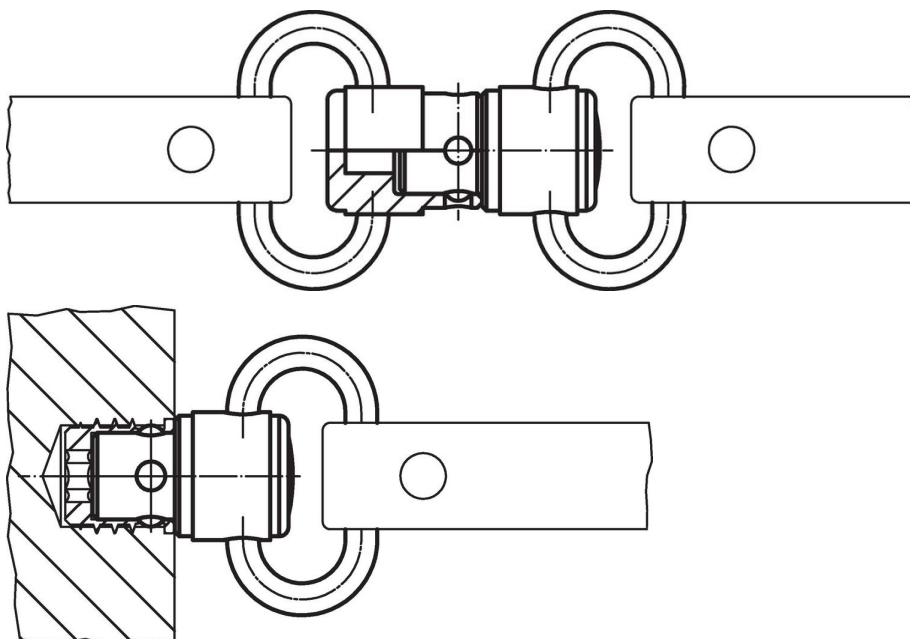
* Dla l_1 (rysunek 2, 3 i 4) lub l_2 (rysunek 1)= 1,5 z oznaczeniem

Informacje do zamówienia

| Średnica nominalna d ₁ [mm] | Wymiary | | | | | | | | | | | Ciężar maks. [kN] | Otwór ustalający D ₁ [mm] | Temperatura | | Ciężar [g] | Nr art. |
|--|----------------|----------------|----------------|----------------|----------------|----------------|----------------|----------------|----------------|----------------|-----------|-------------------------|--|-------------|-----|---------------|------------|
| | l ₁ | l ₂ | d ₂ | d ₃ | d ₄ | l ₃ | l ₄ | l ₅ | l ₆ | l ₇ | min. [°C] | | | maks. [°C] | | | |
| Złączki kulkowe – rysunek 1 | | | | | | | | | | | | | | | | | |
| 9,5 | 23,0 | 1,00 | 3,50 | 14,0 | 11,1 | 31,30 | 16,5 | 9 | 12,5 | – | – | 1,2 | – | -50 | 150 | 22,0 | 22330.0110 |
| 9,5 | 23,0 | 1,50 | 3,50 | 14,0 | 11,1 | 31,30 | 16,5 | 9 | 12,5 | – | – | 1,2 | – | -50 | 150 | 21,0 | 22330.0111 |
| 9,5 | 40,0 | 1,00 | 4,50 | 14,0 | 11,1 | 36,60 | 23,0 | 9 | 12,5 | – | – | 2,0 | – | -50 | 150 | 30,0 | 22330.0120 |
| 9,5 | 40,0 | 1,50 | 4,50 | 14,0 | 11,1 | 36,60 | 23,0 | 9 | 12,5 | – | – | 2,0 | – | -50 | 150 | 28,0 | 22330.0121 |
| tuleja, mocowanie w drewnie – rysunek 2 | | | | | | | | | | | | | | | | | |
| 9,6 | 1,0 | 12,65 | 12,65 | 4,9 | – | 9,65 | – | – | – | – | – | – | 12,7 | -50 | 150 | 5,8 | 22330.0305 |
| 9,6 | 1,5 | 12,65 | 12,65 | 4,9 | – | 9,65 | – | – | – | – | – | – | 12,7 | -50 | 150 | 5,5 | 22330.0306 |
| tuleja, montaż w tworzywie sztucznym – rysunek 3 | | | | | | | | | | | | | | | | | |
| 9,6 | 1,0 | 12,10 | 12,65 | – | 10,7 | 9,20 | 11,0 | – | – | – | 5 | – | 11,1 ¹⁾ | -50 | 150 | 3,3 | 22330.0310 |
| 9,6 | 1,5 | 12,10 | 12,65 | – | 10,7 | 9,20 | 11,0 | – | – | – | 5 | – | 11,1 ¹⁾ | -50 | 150 | 3,0 | 22330.0311 |
| tuleja, montaż w drewnie, funkcja obrotu 360° – rysunek 4 | | | | | | | | | | | | | | | | | |
| 9,6 | 1,0 | 12,65 | 13,50 | 4,9 | – | 9,65 | – | – | – | – | – | – | 13,5 | -50 | 150 | 7,3 | 22330.0315 |
| 9,6 | 1,5 | 12,65 | 13,50 | 4,9 | – | 9,65 | – | – | – | – | – | – | 13,5 | -50 | 150 | 8,5 | 22330.0316 |
| Tuleja z uchwytem – rysunek 5 | | | | | | | | | | | | | | | | | |
| 9,6 | 1,0 | 17,00 | 12,60 | 14,0 | 3,5 | 9,60 | 6,5 | 23 | 16,5 | 26,8 | – | 1,2 | – | -50 | 150 | 16,0 | 22330.1215 |
| Tuleja z uchwytem, funkcja obrotu 360° – rysunek 6 | | | | | | | | | | | | | | | | | |
| 9,6 | 1,0 | 17,00 | 12,60 | 14,0 | 3,5 | 9,60 | 6,5 | 23 | 16,5 | 26,8 | – | 1,2 | – | -50 | 150 | 15,0 | 22330.1315 |

¹⁾ zależy od twardości tworzywa

Przykład aplikacji



Zgodność

Zgodny z RoHS

Zgodny zgodnie z Dyrektywą 2011/65/UE i Dyrektywą 2015/863

Nie zawiera substancji SVHC

Brak substancji SVHC o zawartości powyżej 0,1% mas. – lista SVHC z 23.01.2024.

Nie zawiera substancji Propozycji 65

Nie zawiera substancji z rozporządzenia Proposition 65.

<https://www.P65Warnings.ca.gov/>

Wolny od minerałów konfliktu

Ten produkt nie zawiera żadnych substancji oznaczonych jako „minerały konfliktu”, takich jak tantal, cyna, złoto lub wolfram z Demokratycznej Republiki Konga lub krajów sąsiednich.