

Elementy dociskowe boczne · gładkie, bez uszczelnienia, z gwintem wewnętrznym

EH 22150.



Opis produktu

Boczne elementy dociskowe stosowane są w aplikacjach, w których wymagane jest pozycjonowanie i wywieranie nacisku np. podczas malowania lub piaskowania

Materiał

Korpus

- Aluminium Al

Podkładka gwintowana

- Stal oksydowana

Sprężyna

- Stal nierdzewna
- Stal oksydowana
- Stal cynkowana galwanicznie

Montaż

Wzór do wyliczenia odległości osiowej otworów montażowych:

$$l_0 = z/2 + w + x$$

l_0 = odległość osiowa,

y = wysokość obrabianego elementu,

w = długość obrabianego elementu,

x = wymiar rzędnych,

s = odchylenie,

z = średnica ogranicznika

Obliczenie wymiaru x dla elementów: $x = d_2/2$

- s

Montaż na wcisk.

Charakterystyka

Wersja z małą siłą nacisku = sprężyna ze stali nierdzewnej

Wersja ze standardową siłą docisku = sprężyna ze stali oksydowanej

Wersja z dużą siłą docisku = sprężyna ze stali cynkowanej galwanicznie

Więcej informacji

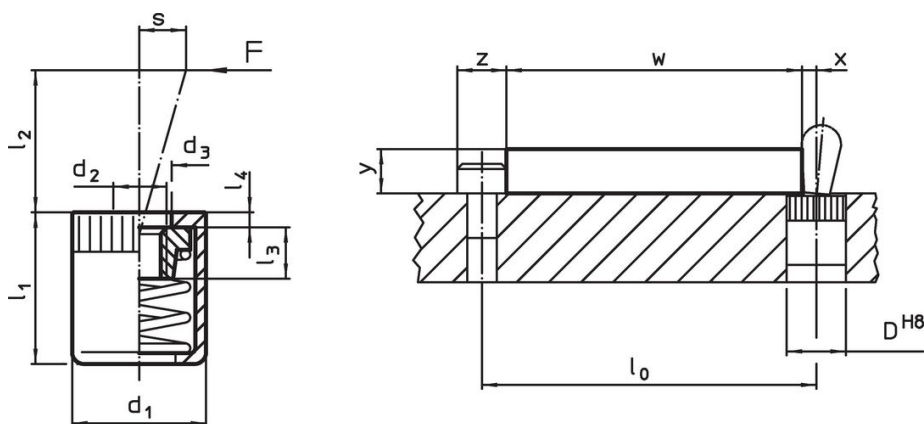
Uwagi

Istnieje możliwość montażu trzpieni w nagwintowanych otworach.

Inne produkty

- Tuleje montażowe mimośrodowe, dla bocznych elementów dociskowych, gładkich

Rysunek

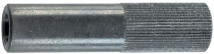


Informacje do zamówienia

Wymiary d ₁ d ₂ [mm]		Siła sprężyny F maks. ¹⁾ ~ [N]	d ₃	l ₁ -1	Wymiary l ₂ l ₃ l ₄ [mm]			Skok s [mm]	Otwór ustalający D H8 [mm]	temperatura maks. [°C]	Waga [g]	Nr art.
Mała siła sprężyny												
10	M4	20	6,3	11	6,7	4,5	1,2	0,8	10	250	1,8	22150.1020
10	M4	40	6,3	11	10,7	4,5	1,2	1,0	10	250	1,9	22150.1025
16	M6	100	10,2	18	16,7	7,5	1,7	1,6	16	250	9,4	22150.1040
Standardowa siła sprężyny												
10	M4	50	6,3	11	6,7	4,5	1,2	0,8	10	250	2,1	22150.1021
10	M4	75	6,3	11	10,7	4,5	1,2	1,0	10	250	2,1	22150.1026
16	M6	150	10,2	18	16,7	7,5	1,7	1,6	16	250	9,4	22150.1041
Wzmocniona siła sprężyny												
10	M4	100	6,3	11	6,7	4,5	1,2	0,8	10	250	2,3	22150.1022
10	M4	100	6,3	11	10,7	4,5	1,2	1,0	10	250	2,5	22150.1027
16	M6	200	10,2	18	16,7	7,5	1,7	1,6	16	250	9,3	22150.1042

¹⁾ statystyczna wartość średnia

Akcesoria

	Wymiary d ₁ [mm]	Waga [g]	Nr art.
Narzędzie montażowe			
	10	49	22150.0831
	16	105	22150.0833

Zgodność

Dla szczegółowych informacji dot. zgodności należy wybrać pożądany numer towaru.