

Elementy dociskowe boczne · gładkie, bez uszczelnienia

EH 22150.



Opis produktu

Boczne elementy dociskowe stosowane są w aplikacjach, w których wymagane jest pozycjonowanie i wywieranie nacisku np. podczas malowania lub piaskowania

Materiał

Korpus

- Aluminium Al

Sprężyna

- Stal nierdzewna
- Stal oksydowana
- Stal cynkowana galwanicznie

Sworzeń

- Stal utwardzana, cynkowana galwanicznie
- Tworzywo sztuczne POM, białe

Montaż

Montaż na wcisk.

Wzór do wyliczenia odległości osiowej otworów montażowych:

$$l_0 = z/2 + w + x$$

l_0 = odległość osiowa,

y = wysokość obrabianego elementu,

w = długość obrabianego elementu,

x = wymiar rzędnych,

s = odchylenie,

z = średnica ogranicznika

Obliczenie wymiaru x :

y równe lub większe niż $l_2 - d_2/2$,

wtedy $x = d_2/2 - s$

lub

y mniejsze niż $l_2 - d_2/2$,

wtedy $x = d_2/2 - s - [(l_2 - d_2/2 - y) * 0,123]$

Charakterystyka

Wersja z małą siłą nacisku = sprężyna ze stali nierdzewnej

Wersja ze standardową siłą docisku =

sprężyna ze stali oksydowanej

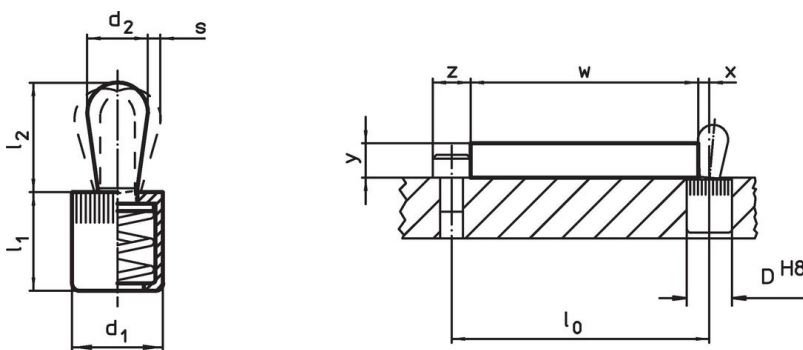
Wersja z dużą siłą docisku = sprężyna ze stali cynkowanej galwanicznie

Więcej informacji

Inne produkty

- Tuleje montażowe mimośrodowe, dla bocznych elementów dociskowych, gładkich

Rysunek



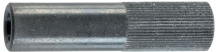
Informacje do zamówienia

Wymiary d ₁ d ₂ [mm]		Siła sprężyny F maks. ¹⁾ ~ [N]	Wymiary l ₁ l ₂ -1 ±0,5 [mm]		Skok s [mm]	Otwór ustalający D H8 [mm]	x ²⁾ [mm]	temperatura maks. [°C]	masa [g]	Nr art.
Szrozeń: Stal/szrozeń ze stali, lekki docisk sprężyny										
6	3	10	7,0	4,0	0,5	6	1,0	250	0,6	22150.0010
10	5	20	11,0	6,7	0,8	10	1,7	250	2,6	22150.0020
10	6	40	11,0	10,7	1,0	10	1,9	250	3,4	22150.0025
12	8	50	13,5	13,6	1,3	12	2,7	250	6,8	22150.0030
16	10	100	18,0	16,7	1,6	16	3,1	250	14,0	22150.0040
Szrozeń: Stal/szrozeń ze stali, standardowe obciążenie sprężyny										
6	3	20	7,0	4,0	0,5	6	1,0	250	0,6	22150.0011
10	5	50	11,0	6,7	0,8	10	1,7	250	2,8	22150.0021
10	6	75	11,0	10,7	1,0	10	1,9	250	3,6	22150.0026
12	8	100	13,5	13,6	1,3	12	2,7	250	7,3	22150.0031
16	10	150	18,0	16,7	1,6	16	3,1	250	15,0	22150.0041
Szrozeń: Stal/szrozeń ze stali, mocne obciążenie sprężyny										
6	3	40	7,0	4,0	0,5	6	1,0	250	0,7	22150.0012
10	5	100	11,0	6,7	0,8	10	1,7	250	3,0	22150.0022
10	6	100	11,0	10,7	1,0	10	1,9	250	3,9	22150.0027
12	8	150	13,5	13,6	1,3	12	2,7	250	7,8	22150.0032
16	10	200	18,0	16,7	1,6	16	3,1	250	15,0	22150.0042
Szrozeń: Tworzywo termoplastyczne/szrozeń z tworzywa termoplastycznego, lekki docisk sprężyny										
6	3	10	7,0	4,0	0,5	6	1,0	80	0,3	22150.0050
10	5	20	11,0	6,7	0,8	10	1,7	80	1,3	22150.0060
10	6	40	11,0	10,7	1,0	10	1,9	80	1,5	22150.0062
12	8	50	13,5	13,9	1,3	12	2,7	80	2,9	22150.0070
16	10	100	18,0	16,7	1,6	16	3,1	80	6,6	22150.0080

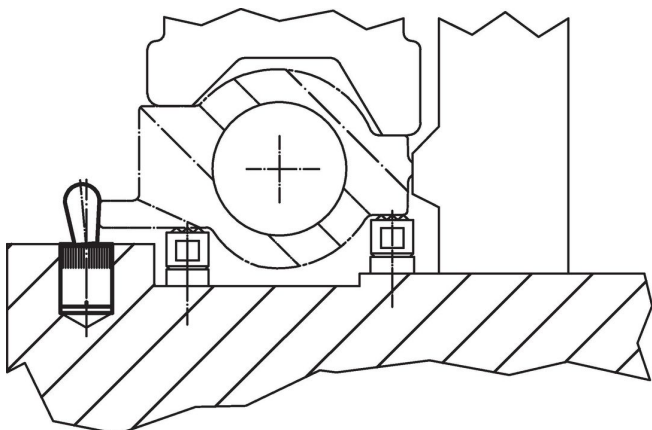
¹⁾ statystyczna wartość średnia

²⁾ Jeśli wysokość elementu obrabianego (y) jest mniejsza niż l₂-d₂/2, wymiar współrzędnej (x) musi być skalkulowany.

Akcesoria

	Wymiary d ₁ [mm]	masa [g]	Nr art.
Narzędzie montażowe			
	6	19	22150.0830
	10	49	22150.0831
	12	86	22150.0832
	16	105	22150.0833

Przykład aplikacji



Zgodność

Dla szczegółowych informacji dot. zgodności należy wybrać pożądaną numer towaru.