

Boczne elementy dociskowe sprężynujące

EH 22140.



Opis produktu

Boczne elementy dociskowe stosowane są w aplikacjach, w których wymagane jest pozycjonowanie i wywieranie nacisku np. podczas malowania lub piaskowania

Materiał

Kulka

- Stal nierdzewna, utwardzana
- Tworzywo sztuczne POM, białe
- Stal łożyskowa, utwardzana

Korpus

- Stal automatowa, oksydowana

Sprężyna

- Stal nierdzewna
- Tworzywo sztuczne (PU)

Montaż

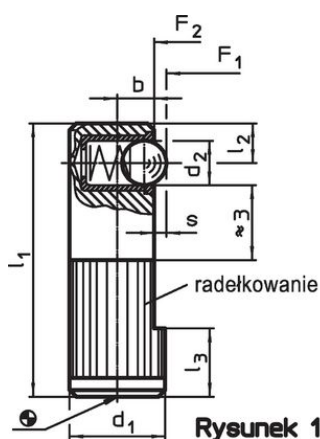
Przestrzegać wymiaru zabudowy l_3 .

Więcej informacji

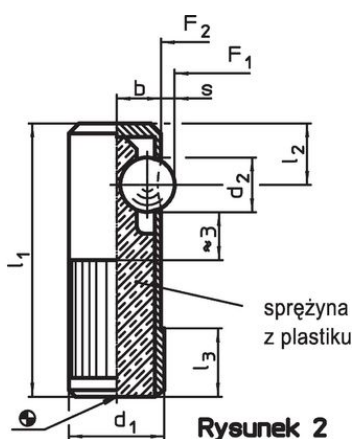
Uwagi

Wersja specjalna na zapytanie.

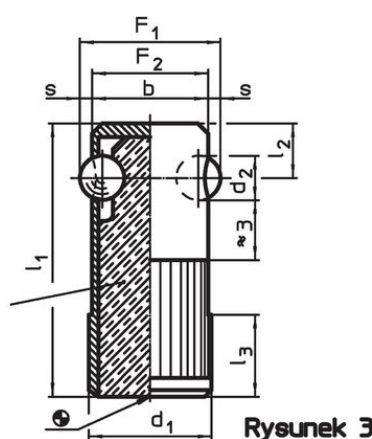
Rysunek



Rysunek 1



Rysunek 2



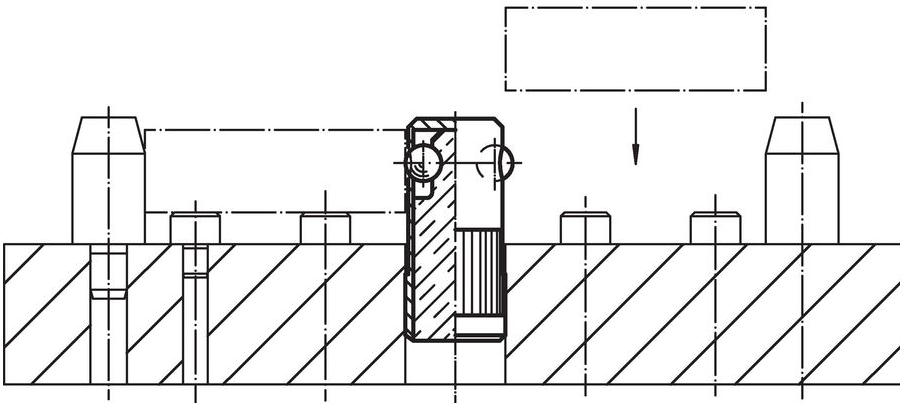
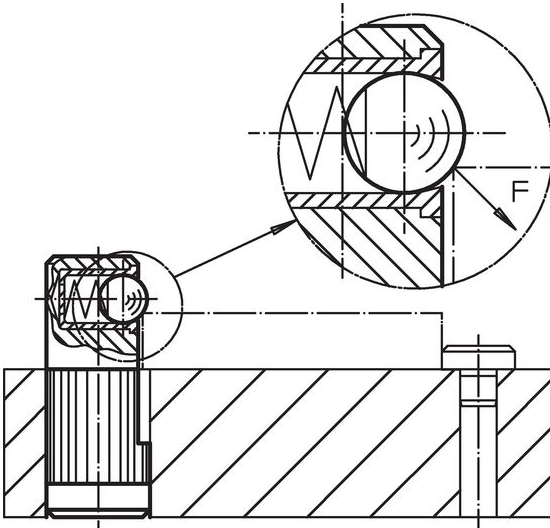
Rysunek 3

Informacje do zamówienia

Wymiary						Otwór ustalający H8	Skok s	Siła sprężyny ¹⁾		min. maks.	[g]	Nr art.	
d ₁ +0,1	d ₂	l ₁	l ₂	l ₃	b			F ₁	F ₂				
[mm]						[mm]	[mm]	[N]		[°C]			
kulka ze stali nierdzewnej, standardowa siła sprężyny, jednostronna – rysunek 1													
8	3,0	25	3,6	6	3,2	8	0,8	2,5	6,5	-30	50	8,9	22140.0008
10	4,0	30	4,2	7	4,0	10	1,0	4,5	9,0	-30	50	16,0	22140.0010
12	5,0	35	4,8	9	5,0	12	1,6	6,5	13,0	-30	50	28,0	22140.0012
14	6,5	40	5,8	10	5,4	14	1,9	8,0	18,0	-30	50	43,0	22140.0014
kulka z tworzywa sztucznego, standardowa siła sprężyny, jednostronna – rysunek 1													
8	3,0	25	3,6	6	3,2	8	0,8	2,5	6,5	-30	50	8,8	22140.0108
10	4,0	30	4,2	7	4,0	10	1,0	4,5	9,0	-30	50	16,0	22140.0110
12	5,0	35	4,8	9	5,0	12	1,6	6,5	13,0	-30	50	28,0	22140.0112
14	6,5	40	5,8	10	5,4	14	1,9	8,0	18,0	-30	50	42,0	22140.0114
kulka ze stali łożyskowej, wzmocniona siła sprężyny, jednostronna – rysunek 2													
10	5,5	30	7,0	8	4,5	10	1,0	60,0	170,0	-40	80	8,6	22140.0410
12	6,5	35	8,0	9	5,5	12	1,5	80,0	260,0	-40	80	14,0	22140.0412
14	8,0	40	9,0	10	6,5	14	2,0	120,0	480,0	-40	80	20,0	22140.0414
kulka ze stali łożyskowej, wzmocniona siła sprężyny, obustronna – rysunek 3													
16	5,5	35	7,0	11	15,0	16	1,5	110,0	220,0	-40	80	20,0	22140.0616
18	6,5	40	8,0	12	17,0	18	1,8	120,0	330,0	-40	80	29,0	22140.0618
22	8,0	45	9,0	15	21,0	22	2,5	130,0	540,0	-40	80	43,0	22140.0622

¹⁾ statystyczna wartość średnia

Przykład aplikacji



Zgodność

Zgodny z RoHS

Zawiera ołów - zgodny z wyjątkami 6a /6b /6c

Zawiera substancje SVHC > 0,1% mas.

Zawiera ołów – lista SVHC [REACH] z dnia 27.06.2024.

Zawiera substancje z Propozycja 65



Kontakt z ołowiem może powodować raka i bezpłodność
<https://www.P65Warnings.ca.gov/>

Wolny od minerałów konfliktu

Ten produkt nie zawiera żadnych substancji oznaczonych jako „minerały konfliktu”, takich jak tantal, cyna, złoto lub wolfram z Demokratycznej Republiki Konga lub krajów sąsiednich.