

Sworznie ustalające • bez kołnierza sześciokątnego EH 22120.



Opis produktu

Trzpienie ustalające służą do indeksowania otworów.

Materiał

Korpus

- Stal automatowa, oksydowana
- Stal nierdzewna 1.4305

Zatrząsk

- Stal utwardzana
- Stal nierdzewna 1.4305, niklowana

Gałka

- Tworzywo sztuczne (PA 6), czarne

Montaż

Dostępne są odpowiednie śrubokręty.

Więcej informacji

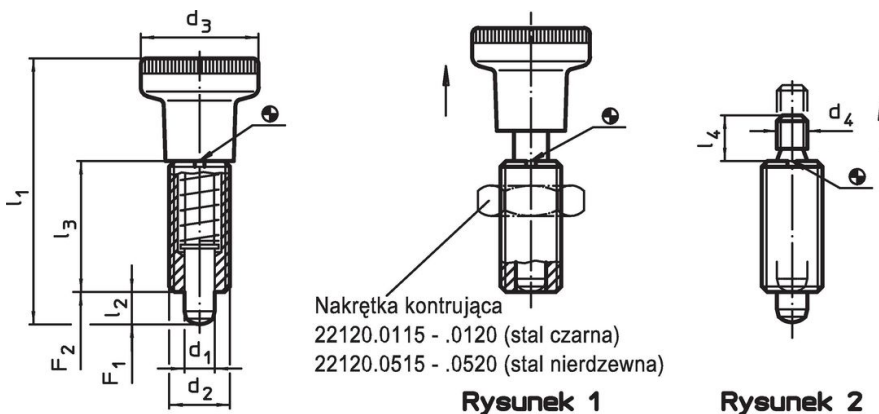
Uwagi

Pokrętła nie można zdemontować.
Nakrętki ustalające należy zamawiać oddzielnie.

Inne produkty

- Elementy montażowe, do sworzni i trzpieni ustalających, odlew
- Tuleje mocujące, do śrub i trzpieni ustalających
- Pierścienie dystansowe, dla sworzni ustalających

Rysunek



Rysunek 1

Rysunek 2

Informacje do zamówienia

			Wymiary					Siła sprężyny ¹⁾		Temperatura		Ciężar	Nr art.
d ₁	d ₂	d ₃	d ₄	l ₁	l ₂ min.	l ₃	l ₄	F ₁	F ₂	min.	maks.		
-0,02 -0,05			[mm]	~				[N]	~	[°C]			
z gałką – rysunek 1, Stal automatowa													
5	M10 x 1	21	–	45,0	5	22	–	6,0	14	-30	80	17	22120.0045
6	M12 x 1,5	25	–	54,5	6	26	–	6,5	19	-30	80	27	22120.0046
8	M16 x 1,5	31	–	69,0	8	34	–	11,5	28	-30	80	63	22120.0048
10	M20 x 1,5	31	–	80,0	10	41	–	23,0	54	-30	80	104	22120.0050
bez gałki – rysunek 2, Stal automatowa													
5	M10 x 1	–	M5	–	5	22	6	6,0	14	–	250	12	22120.0065
6	M12 x 1,5	–	M6	–	6	26	10	6,5	19	–	250	19	22120.0066
8	M16 x 1,5	–	M8	–	8	34	12	11,5	28	–	250	46	22120.0068
10	M20 x 1,5	–	M8	–	10	43	12	23,0	54	–	250	87	22120.0070
z gałką – rysunek 1, Stal nierdzewna													
5	M10 x 1	21	–	45,0	5	22	–	6,0	14	-30	80	17	22120.0445
6	M12 x 1,5	25	–	54,5	6	26	–	6,5	19	-30	80	27	22120.0446
8	M16 x 1,5	31	–	69,0	8	34	–	11,5	28	-30	80	63	22120.0448
10	M20 x 1,5	31	–	80,0	10	41	–	23,0	54	-30	80	104	22120.0450

¹⁾ statystyczna wartość średnia

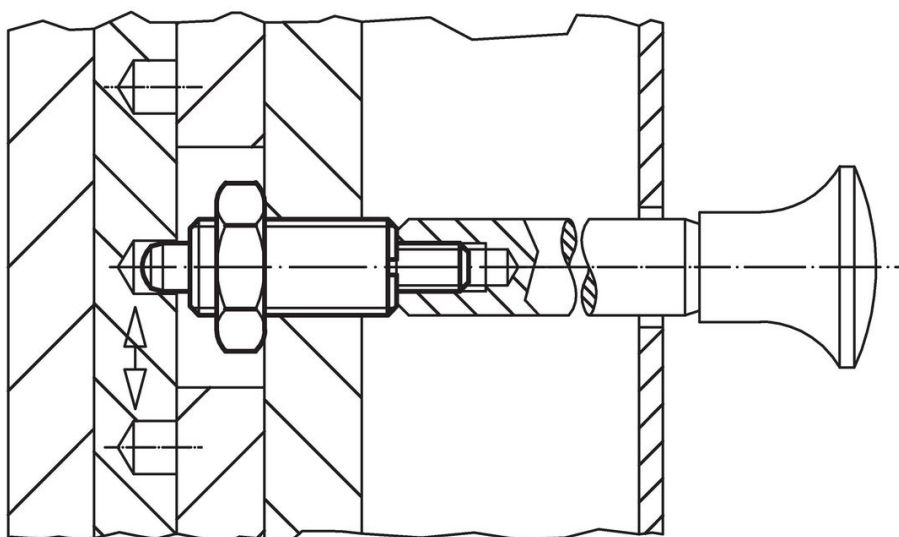
Wymiary								Siła sprężyny ¹⁾		Temperatura		[g]	Nr art.			
d ₁	d ₂	d ₃	d ₄	l ₁	l ₂	l ₃	l ₄	F ₁	F ₂	min.	maks.					
-0,02				~	min.			~	~							
-0,05																
[mm]													[N]	[°C]	[g]	
bez gałki – rysunek 2, Stal nierdzewna																
5	M10 x 1	–	M5	–	5	22	6	6,0	14	–	250	12	22120.0465			
6	M12 x 1,5	–	M6	–	6	26	10	6,5	19	–	250	19	22120.0466			
8	M16 x 1,5	–	M8	–	8	34	12	11,5	28	–	250	46	22120.0468			
10	M20 x 1,5	–	M8	–	10	43	12	23,0	54	–	250	87	22120.0470			

¹⁾ statystyczna wartość średnia

Akcesoria

	Wymiary d ₂ [mm]	Rozmiar klucza [mm]	[g]	Nr art.
nakrętki zabezpieczające ISO 8675 (DIN 439), Stal				
	M10 x 1	16	5,2	22120.0115
	M12 x 1,5	18	7,5	22120.0116
	M16 x 1,5	24	15,0	22120.0118
	M20 x 1,5	30	32,0	22120.0120
nakrętki zabezpieczające ISO 8675 (DIN 439), Stal nierdzewna				
	M10 x 1	16	5,2	22120.0515
	M12 x 1,5	18	7,5	22120.0516
	M16 x 1,5	24	15,0	22120.0518
	M20 x 1,5	30	32,0	22120.0520
Narzędzie montażowe, Stal				
	M10 x 1	–	9,3	22120.0955
	M12 x 1,5	–	14,0	22120.0956
	M16 x 1,5	–	25,0	22120.0958
	M20 x 1,5	–	27,0	22120.0960

Przykład aplikacji



Zgodność

Dla szczegółowych informacji dot. zgodności należy wybrać pożądany numer towaru.