

Elementy montażowe • do sworzni i trzpieni ustalających, odlew

EH 22110.



Opis produktu

System mocowań, alternatywa dla trzpieni oraz śrub mocujących. Może również być zastosowane jako gniazdo EH 22110.

Materiał

Wkręt bez łba

- Stal oksydowana z mosiężnym bolcem

Korpus

- Odlew cynkowy, pokryty tworzywem sztucznym, czarny

Montaż

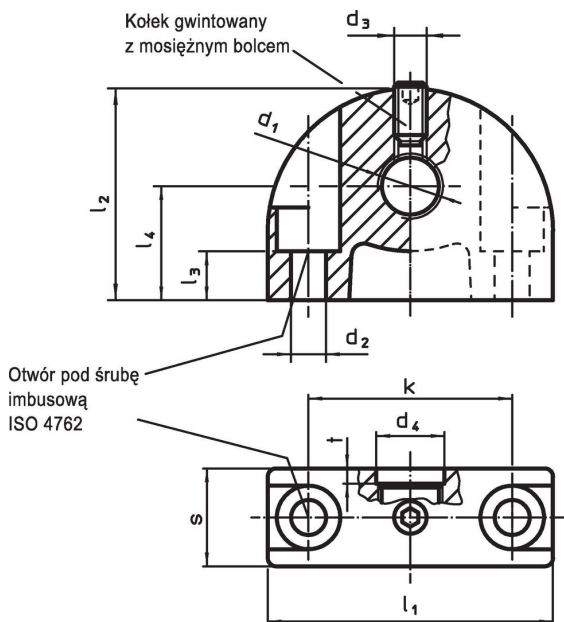
Gniazdo wykonania otworu gwintowanego d_1 jest jednostronne.

Więcej informacji

Inne produkty

- Tuleje mocujące, do śrub i trzpieni ustalających
- Tuleje pozycjonujące, do śrub i trzpieni ustalających

Rysunek



Informacje do zamówienia

Wymiary												maks. [°C]	[g]	Nr art.	
d_1	d_2	d_3	d_4	k	l_1	l_2	l_3	l_4	s	t					
otwór mocujący pionowy do zasuwki ustalającej															
M 8 x 1	4,3	M4	8,2	25	35	26	11,5	14	12	2	100	39	22110.0408		
M 8	4,3	M4	8,2	25	35	26	6,0	14	12	2	100	40	22110.0508		
M10 x 1	4,3	M4	10,2	25	35	26	11,5	14	12	2	100	36	22110.0410		
M10	4,3	M4	10,2	25	35	26	6,0	14	12	2	100	38	22110.0510		
M12 x 1,5	4,3	M4	12,2	25	35	26	11,5	14	12	3	100	41	22110.0412		
M12	4,3	M4	12,2	25	35	26	6,0	14	12	3	100	36	22110.0512		
M16 x 1,5	5,3	M5	16,2	35	47	34	15,5	18	14	3	100	77	22110.0416		
M16	5,3	M5	16,2	35	47	34	10,0	18	14	3	100	78	22110.0516		
M20 x 1,5	5,3	M5	20,2	35	47	34	15,5	18	14	3	100	68	22110.0420		

Przykład aplikacji



Zgodność

Dla szczegółowych informacji dot. zgodności należy wybrać pożądany numer towaru.