

## Płyty bazowe • z 2 elementami łączącymi EH 1990.



### Opis produktu

#### Materiał

##### Element łączący

- Patrz nr zamów. 1990.100-102

##### Płyta podstawowa

- Aluminium Al

### Więcej informacji

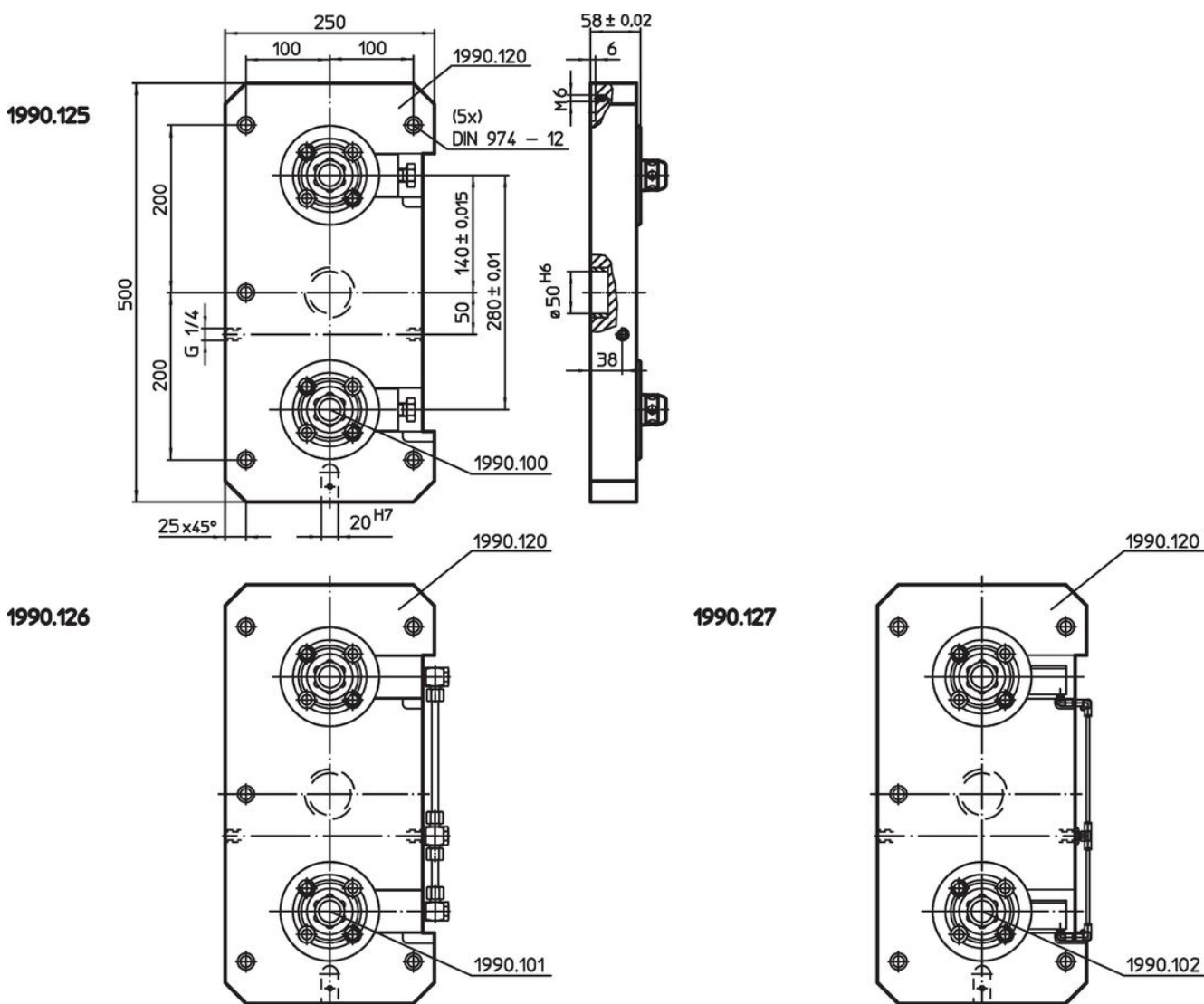
#### Uwagi

Wersja specjalna na zapytanie.


#### Inne produkty

- Elementy łączące, modułowe, sterowane mechanicznie
- Elementy łączące, modułowe, sterowane hydraulicznie
- Elementy łączące, modułowe, sterowane pneumatycznie
- Płyty nośne, z 2 pierścieniami łączącymi

### Rysunek



## Informacje do zamówienia

|                     | <br>[kg] | Nr art.  |
|---------------------|---|----------|
| <b>mechaniczny</b>  | 16,5  | 1990.125 |
| <b>hydrauliczny</b> | 17,0  | 1990.126 |
| <b>pneumatyczne</b> | 16,0  | 1990.127 |

## Zgodność

### Zgodny z RoHS

Zawiera ołów - zgodny z wyjątkami 6a /6b /6c

### Zawiera substancje SVHC > 0,1% mas.

Zawiera ołów – lista SVHC [REACH] z dnia 27.06.2024.

### Zawiera substancje z Propozycja 65



Kontakt z ołowiem może powodować raka i bezpłodność  
<https://www.P65Warnings.ca.gov/>

### Wolny od minerałów konfliktu

Ten produkt nie zawiera żadnych substancji oznaczonych jako „minerały konfliktu”, takich jak tantal, cyna, złoto lub wolfram z Demokratycznej Republiki Konga lub krajów sąsiednich.