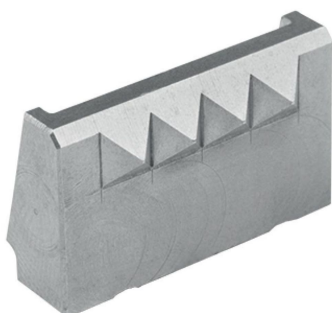


Elementy klinowe • czteropunktowe

EH 1703.



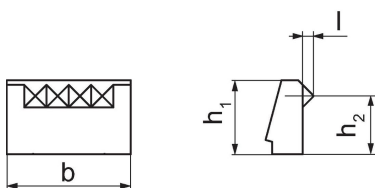
Opis produktu

- Elementy klinowe do różnych kształtów, stanu powierzchni i materiałów
- Szybka wymiana
- Minimalna głębokość mocowania 8mm


Materiał

- Stal utwardzana

Rysunek



Informacje do zamówienia

b	l	Wymiary		h ₁	h ₂	 [g]	Nr art.
		[mm]					
27,8	2,4			16,5	13	20	1703.340

Zgodność

Zgodny z RoHS

Zgodny zgodnie z Dyrektywą 2011/65/UE i Dyrektywą 2015/863

Nie zawiera substancji SVHC

Brak substancji SVHC o zawartości powyżej 0,1% mas. – lista SVHC z 27.06.2024.

Nie zawiera substancji Propozycji 65

Nie zawiera substancji z rozporządzenia Proposition 65.

<https://www.P65Warnings.ca.gov/>

Wolny od minerałów konfliktu

Ten produkt nie zawiera żadnych substancji oznaczonych jako „minerały konfliktu”, takich jak tantal, cyna, złoto lub wolfram z Demokratycznej Republiki Konga lub krajów sąsiednich.