

Adaptory klinowe • niskie

EH 1703.



Opis produktu

- Niski adapter do użycia na podstawie do mocowania szczęk
- Do montażu adapterów 4-punktowych (1703.340), Mikrouchwytu (1703.350), pokrytych (1703.360) i okrągłych (1703.380).
- Śruby mocujące należy zamawiać oddzielnie

Materiał

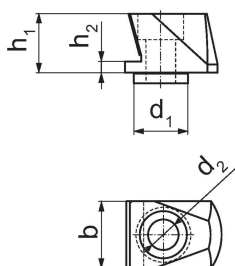
Korpus

- Stal utwardzana

Śruba

- Stal utwardzana

Rysunek



Informacje do zamówienia

b	d ₁	Wymiary d ₂ [mm]	h ₁	h ₂	[g]	Nr art.
24	20	11	21,7	4	90	1703.300

Akcesoria

	l [mm]	d [mm]	[g]	Nr art.
Śruby mocujące				
	30	M10	27	1703.320

Zgodność

Dla szczegółowych informacji dot. zgodności należy wybrać pożądany numer towaru.