

## Zestaw do mocowania z efektem docisku • wysokie

EH 1703.



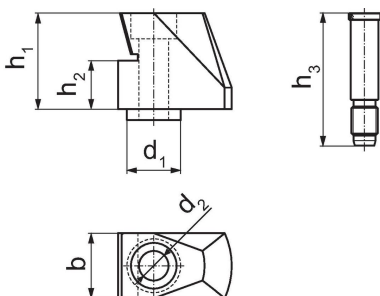
### Opis produktu

- Elementy mocowania z efektem docisku są odpowiednie do mocowania i docisku powierzchni nieobrobionych lub obrobionych wstępnie na prowadnicy lub na dostarczonych śrubach mocujących
  - W ten sposób obrabiane przedmioty mogą być mocowane prawie dokładnie równoległe do prowadnicy podczas obróbki
  - Bezpośredni kontakt do śrub mocujących redukuje drgania na powierzchni obrabianej
- Dostarczane w walizce zawierającej:
- 4 x adapter klinowy, wysoki (1703.310)
  - 4 x śruba wysoka M 10 x 45 mm (1703.330)
  - 4 x element klinowy, 4-punktowy (1703.340)
  - 4 x element klinowy Mikrouchwyt (1703.350)
  - 4 x śruby mocujące 48 mm (1703.440)
  - 4 x śruby mocujące 34 mm (1703.420)

### Materiał

- Na zapytanie

### Rysunek



### Informacje do zamówienia

Szerokość szczęki [mm]	Wymiary						[g]	Nr art.
	b	d <sub>1</sub>	d <sub>2</sub>	h <sub>1</sub> [mm]	h <sub>2</sub>	h <sub>3</sub>		
125	24	20	11	35,7	18	34/48	148	1703.200

### Zgodność

#### Zgodny z RoHS

Zgodny zgodnie z Dyrektywą 2011/65/UE i Dyrektywą 2015/863

#### Nie zawiera substancji SVHC

Brak substancji SVHC o zawartości powyżej 0,1% mas. – lista SVHC z 27.06.2024.

#### Nie zawiera substancji Propozycji 65

Nie zawiera substancji z rozporządzenia Proposition 65.

<https://www.P65Warnings.ca.gov/>

#### Wolny od minerałów konfliktu

Ten produkt nie zawiera żadnych substancji oznaczonych jako „minerały konfliktu”, takich jak tantal, cyna, złoto lub wolfram z Demokratycznej Republiki Konga lub krajów sąsiednich.