

Zestaw do mocowania z efektem docisku • niskie

EH 1703.



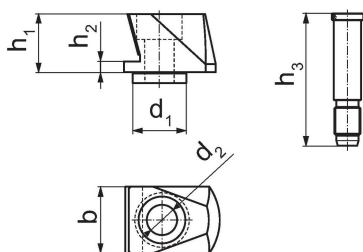
Opis produktu

- Elementy mocowania z efektem docisku są odpowiednie do mocowania i docisku powierzchni nieobrobionych lub obrobionych wstępnie na prowadnicy lub na dostarczonych śrubach mocujących
 - W ten sposób obrabiane przedmioty mogą być mocowane prawie dokładnie równoległe do prowadnicy podczas obróbki
 - Bezpośredni kontakt do śrub mocujących redukuje drgania na powierzchni obrabianej
- Dostarczane w walizce zawierającej:
- 4 x adapter klinowy, niski (1703.300)
 - 4 x śruba, niska M 10 x 30 mm (1703.320)
 - 4 x adapter klinowy, 4-punktowy (1703.340)
 - 4 x element klinowy Mikrouchwyt (1703.350)
 - 4 x śruby mocujące 23 mm (1703.400)
 - 4 x śruby mocujące 34 mm (1703.420)

Materiał

- Na zapytanie

Rysunek



Informacje do zamówienia

Szerokość szczęki [mm]	Wymiary						[g]	Nr art.
	b	d ₁	d ₂	h ₁	h ₂	h ₃		
125	24	20	11	21,7	4	23/34	1484	1703.100

Zgodność

Zgodny z RoHS

Zgodny zgodnie z Dyrektywą 2011/65/UE i Dyrektywą 2015/863

Nie zawiera substancji SVHC

Brak substancji SVHC o zawartości powyżej 0,1% mas. – lista SVHC z 23.01.2024.

Nie zawiera substancji Propozycji 65

Nie zawiera substancji z rozporządzenia Proposition 65.

<https://www.P65Warnings.ca.gov/>

Wolny od minerałów konfliktu

Ten produkt nie zawiera żadnych substancji oznaczonych jako „minerały konfliktu”, takich jak tantal, cyna, złoto lub wolfram z Demokratycznej Republiki Konga lub krajów sąsiednich.