

Uchwyty śrubowe

EH 1702.



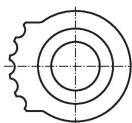
Opis produktu

- Uchwyt śrubowy do uniwersalnego zestawu chwyteków (1702.600)


Materiał

- Stal utwardzana

Rysunek



Informacje do zamówienia

Wymiary h [mm]	 [g]	Nr art.
11	30	1702.710

Zgodność

Zgodny z RoHS

Zgodny zgodnie z Dyrektywą 2011/65/UE i Dyrektywą 2015/863

Nie zawiera substancji SVHC

Brak substancji SVHC o zawartości powyżej 0,1% mas. – lista SVHC z 27.06.2024.

Nie zawiera substancji Propozycji 65

Nie zawiera substancji z rozporządzenia Proposition 65.

<https://www.P65Warnings.ca.gov/>

Wolny od minerałów konfliktu

Ten produkt nie zawiera żadnych substancji oznaczonych jako „minerały konfliktu”, takich jak tantal, cyna, złoto lub wolfram z Demokratycznej Republiki Konga lub krajów sąsiednich.