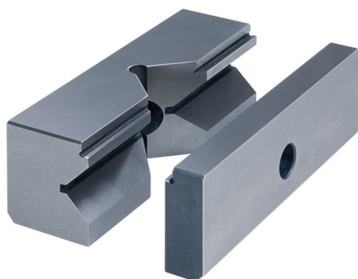


Szczęki przymatyczne

EH 1701.



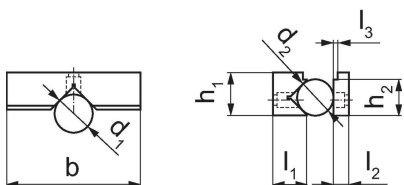
Opis produktu

- Do mocowania pionowego i poziomego przedmiotów okrągłych i płaskich
- Śruby mocujące należy zamawiać oddzielnie (1701.300)
- Dostarczane w dwóch częściach

Materiał

- Stal utwardzana

Rysunek



Informacje do zamówienia

Szerokość szczęki [mm]	Wymiary								[g]	Nr art.
	b	d ₁	d ₂	l ₁	l ₂	l ₃	h ₁	h ₂		
125	125	18 – 55	12 – 28	35	15	3	40	35	1700	1701.270

Zgodność

Zgodny z RoHS

Zgodny zgodnie z Dyrektywą 2011/65/UE i Dyrektywą 2015/863

Nie zawiera substancji SVHC

Brak substancji SVHC o zawartości powyżej 0,1% mas. – lista SVHC z 23.01.2024.

Nie zawiera substancji Propozycji 65

Nie zawiera substancji z rozporządzenia Proposition 65.

<https://www.P65Warnings.ca.gov/>

Wolny od minerałów konfliktu

Ten produkt nie zawiera żadnych substancji oznaczonych jako „minerały konfliktu”, takich jak tantal, cyna, złoto lub wolfram z Demokratycznej Republiki Konga lub krajów sąsiednich.