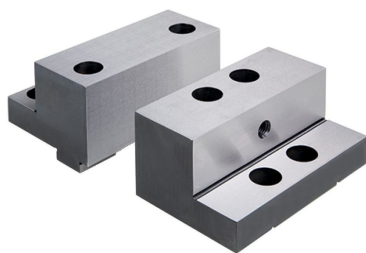


## Adapter do szczęk EH 1701.



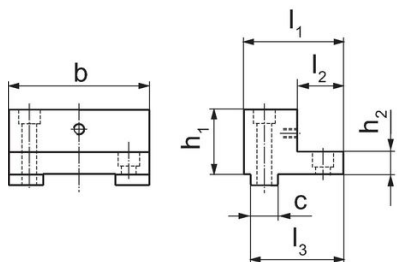
### Opis produktu

- Wysoka strona szczęk hartowana
- Dodatkowy gwint umożliwiający montaż wymiennych szczęk (Art. Nr 1701.250 - 1701.280)
- Szlifowane powierzchnie mocujące
- Montaż na klik (1701.190 - 1701.200) na wysokiej stronie szczęki

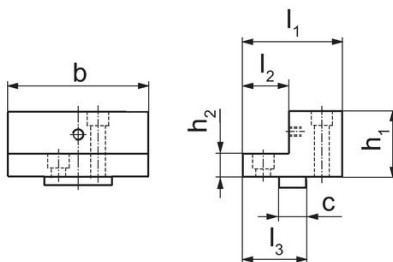
### Materiał

- Stal

### Rysunek



Rysunek 1

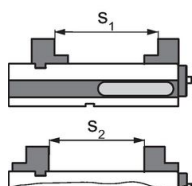


Rysunek 2

### Informacje do zamówienia

Szerokość szczęki [mm]	Wymiary							[kg]	Nr art.
	b	l <sub>1</sub>	l <sub>2</sub>	l <sub>3</sub>	h <sub>1</sub>	h <sub>2</sub>	c		
<b>Szczęka stała – rysunek 1</b>									
125	126	85	32	77	58	20	24	4	1701.140
<b>Szczęka ruchoma – rysunek 2</b>									
125	126	80	32	52	58	20	24	4	1701.150

### Przykład aplikacji



	MS 125-S	MS 125-M	MS 125-L
Szerokość zacisku S <sub>1</sub>	66 - 126	71 - 243	66 - 376
Szerokość zacisku S <sub>2</sub>	0 - 107	47 - 224	0 - 357

### Zgodność

#### Zgodny z RoHS

Zgodny zgodnie z Dyrektywą 2011/65/UE i Dyrektywą 2015/863

#### Nie zawiera substancji SVHC

Brak substancji SVHC o zawartości powyżej 0,1% mas. – lista SVHC z 23.01.2024.

#### Nie zawiera substancji Propozycji 65

Nie zawiera substancji z rozporządzenia Proposition 65.

<https://www.P65Warnings.ca.gov/>

#### Wolny od minerałów konfliktu

Ten produkt nie zawiera żadnych substancji oznaczonych jako „minerały konfliktu”, takich jak tantal, cyna, złoto lub wolfram z Demokratycznej Republiki Konga lub krajów sąsiednich.