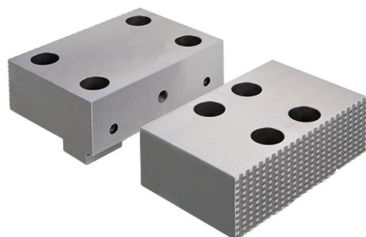


Szczęki bazowe • twarde

EH 1701.



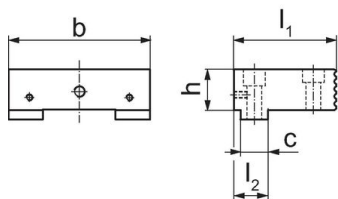
Opis produktu

- Jedna strona gładka szlifowana, druga strona ząbkowana
- Dodatkowy gwint dla utrzymania równoległości i dla montażu wymiennych szczęk (1701.250-1701.280) na gładkiej stronie
- Montaż na klik (1701.190 -1701.200) po obu stronach szczęki

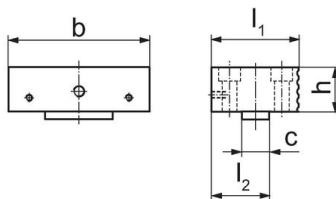
Materiał

- Stal utwardzana

Rysunek



Rysunek 1

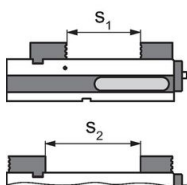


Rysunek 2

Informacje do zamówienia

Szerokość szczęki [mm]	Wymiary					[kg]	Nr art.
	b	l ₁	l ₂ [mm]	h	c		
Szczęka stała – rysunek 1							
125	124,4	88	30	39,5	24	3	1701.120
Szczęka ruchoma – rysunek 2							
125	124,4	76	50	39,5	24	3	1701.130

Przykład aplikacji



	MS 125-S	MS 125-M	MS 125-L
Szerokość zacisku S ₁	0 - 58	0 - 173	0 - 308
Szerokość zacisku S ₂	0 - 111	50 - 225	4 - 361

Zgodność

Zgodny z RoHS

Zgodny zgodnie z Dyrektywą 2011/65/UE i Dyrektywą 2015/863

Nie zawiera substancji SVHC

Brak substancji SVHC o zawartości powyżej 0,1% mas. – lista SVHC z 27.06.2024.

Nie zawiera substancji Propozycji 65

Nie zawiera substancji z rozporządzenia Proposition 65.

<https://www.P65Warnings.ca.gov/>

Wolny od minerałów konfliktu

Ten produkt nie zawiera żadnych substancji oznaczonych jako „minerały konfliktu”, takich jak tantal, cyna, złoto lub wolfram z Demokratycznej Republiki Konga lub krajów sąsiednich.