

Podpory do listw mocujących EH 1586.

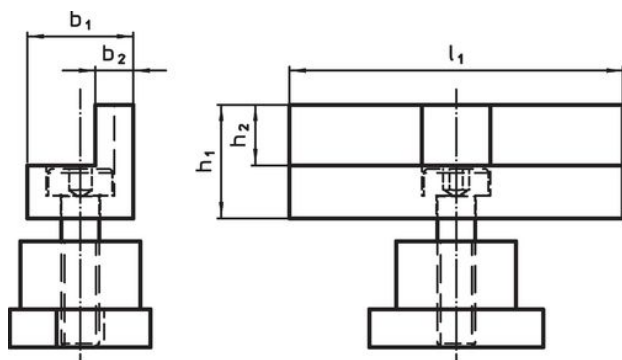


Opis produktu

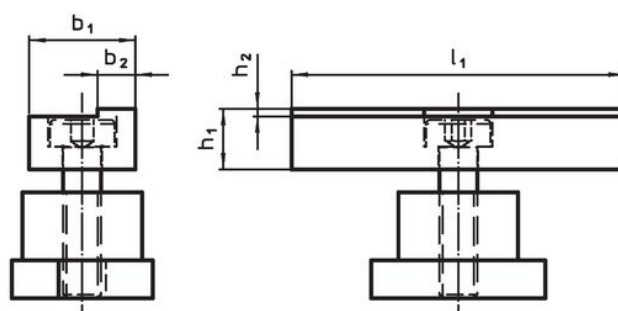
Material

- Stal narzędziowa, utwardzana

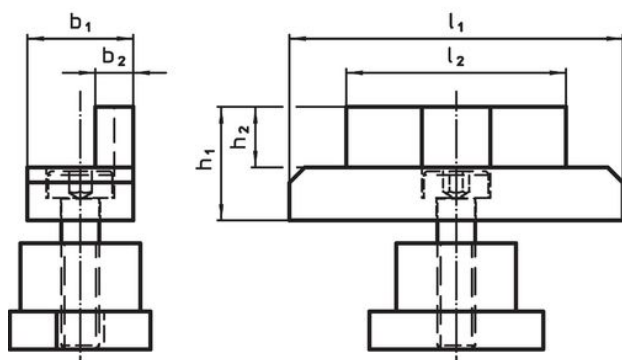
Rysunek



rysunek 1



rysunek 2



rysunek 3

Informacje do zamówienia

Wymiary						[g]	Nr art.
l_1	l_2	b_1	b_2	h_1 $\pm 0,01$	h_2		
wysokie – rysunek 1							
44	–	14	5	15	8	72	1586.200
niskie – rysunek 2							
44	–	14	5	8	1	60	1586.202
wysokie, zmniejszona szerokość – rysunek 3							
44	29	14	5	15	8	64	1586.201

Zgodność

Zgodny z RoHS

Zgodny zgodnie z Dyrektywą 2011/65/UE i Dyrektywą 2015/863

Nie zawiera substancji SVHC

Brak substancji SVHC o zawartości powyżej 0,1% mas. – lista SVHC z 27.06.2024.

Nie zawiera substancji Propozycji 65

Nie zawiera substancji z rozporządzenia Proposition 65.

<https://www.P65Warnings.ca.gov/>

Wolny od minerałów konfliktu

Ten produkt nie zawiera żadnych substancji oznaczonych jako „minerały konfliktu”, takich jak tantal, cyna, złoto lub wolfram z Demokratycznej Republiki Konga lub krajów sąsiednich.