

Podpory do listw mocujących • magnetyczne

EH 1586.



Opis produktu

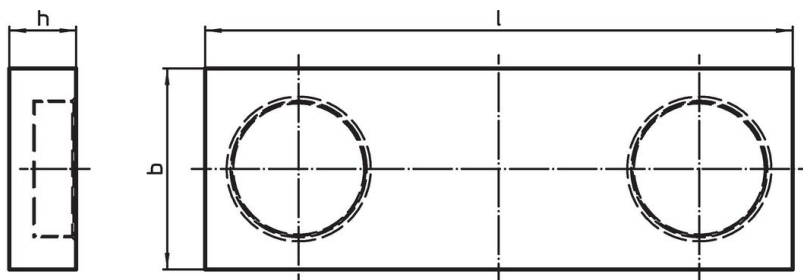
Materiał

- Stal narzędziowa, utwardzana

Montaż

Montaż na listwie mocującej lub ogranicznika nie wymaga narzędzi dzięki wbudowanemu magnesowi.

Rysunek



Informacje do zamówienia

| l | Wymiary | | [g] | Nr art. |
|----|--------------------|------------|-----|----------|
| | b ±0,02 [mm] | h ±0,01 | | |
| 44 | 15 | 5 | 26 | 1586.205 |

Zgodność

Zgodny z RoHS

Zgodny zgodnie z Dyrektywą 2011/65/UE i Dyrektywą 2015/863

Nie zawiera substancji SVHC

Brak substancji SVHC o zawartości powyżej 0,1% mas. – lista SVHC z 27.06.2024.

Nie zawiera substancji Propozycji 65

Nie zawiera substancji z rozporządzenia Proposition 65.

<https://www.P65Warnings.ca.gov/>

Wolny od minerałów konfliktu

Ten produkt nie zawiera żadnych substancji oznaczonych jako „minerały konfliktu”, takich jak tantal, cyna, złoto lub wolfram z Demokratycznej Republiki Konga lub krajów sąsiednich.