

Listwy mocujące

EH 1533.000 - EH 1633.200

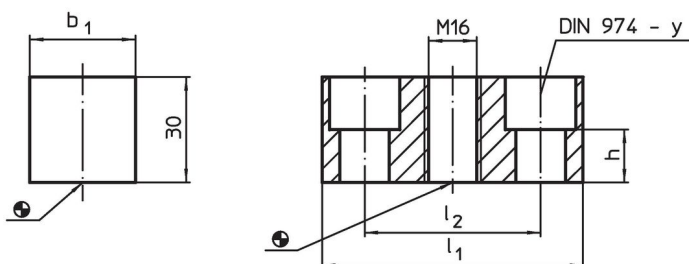


Opis produktu


Materiał

- Stal oksydowana

Rysunek



Informacje do zamówienia

System	Wymiary				y [mm]	Dla śrub [mm]	 [g]	Nr art.
	l ₁	b ₁	l ₂	h				
L12	74	30	50,0	15	12	M12	364	1533.000
L12	95	30	70,3	15	12	M12	510	1533.200
L16	85	35	50,0	14	16	M16	467	1633.000
L16	105	35	70,3	14	16	M16	629	1633.200

Zgodność

Zgodny z RoHS

Zgodny zgodnie z Dyrektywą 2011/65/UE i Dyrektywą 2015/863

Nie zawiera substancji SVHC

Brak substancji SVHC o zawartości powyżej 0,1% mas. – lista SVHC z 27.06.2024.

Nie zawiera substancji Propozycji 65

Nie zawiera substancji z rozporządzenia Proposition 65.

<https://www.P65Warnings.ca.gov/>

Wolny od minerałów konfliktu

Ten produkt nie zawiera żadnych substancji oznaczonych jako „minerały konfliktu”, takich jak tantal, cyna, złoto lub wolfram z Demokratycznej Republiki Konga lub krajów sąsiednich.