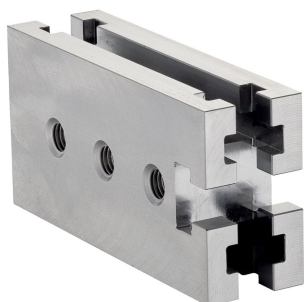


## Korpusy do mocowania · V70eco

EH 1211.200 - EH 1211.300



### Opis produktu

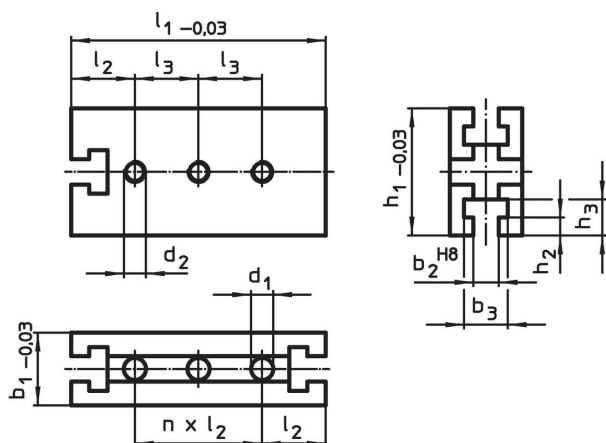
Korpusy do mocowania V70eco są rozwinięciem linii V70, zoptymalizowane pod kątem jakości i ceny.

Są one w pełni kompatybilne z istniejącym do tej pory systemem V70.

### Materiał

- Stal narzędziowa o dużej wytrzymałości

### Rysunek



### Informacje do zamówienia

System	Wymiary												[g]	Nr art.
	b <sub>1</sub>	l <sub>1</sub>	b <sub>2</sub>	b <sub>3</sub>	h <sub>1</sub>	h <sub>2</sub>	h <sub>3</sub>	l <sub>2</sub>	l <sub>3</sub>	n	d <sub>1</sub>	d <sub>2</sub>		
V70	40	140	14	24	70	10	20	35	35	2	12,25	M12	1901	1211.200
V70	40	210	14	24	70	10	20	35	70	4	12,25	M12	3039	1211.300

### Zgodność

#### Zgodny z RoHS

Zgodny zgodnie z Dyrektywą 2011/65/UE i Dyrektywą 2015/863

#### Nie zawiera substancji SVHC

Brak substancji SVHC o zawartości powyżej 0,1% mas. – lista SVHC z 23.01.2024.

#### Nie zawiera substancji Propozycji 65

Nie zawiera substancji z rozporządzenia Proposition 65.

<https://www.P65Warnings.ca.gov/>

#### Wolny od minerałów konfliktu

Ten produkt nie zawiera żadnych substancji oznaczonych jako „minerały konfliktu”, takich jak tantal, cyna, złoto lub wolfram z Demokratycznej Republiki Konga lub krajów sąsiednich.