

## Sworznie pozycjonujące EH 1140.300 - EH 1141.500

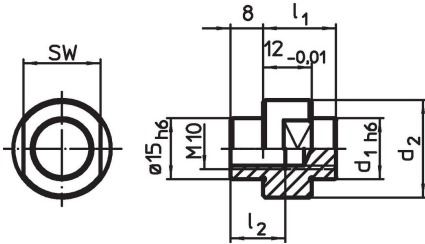


### Opis produktu

#### Materiał

- Stal utwardzana dyspersyjnie, szlifowana

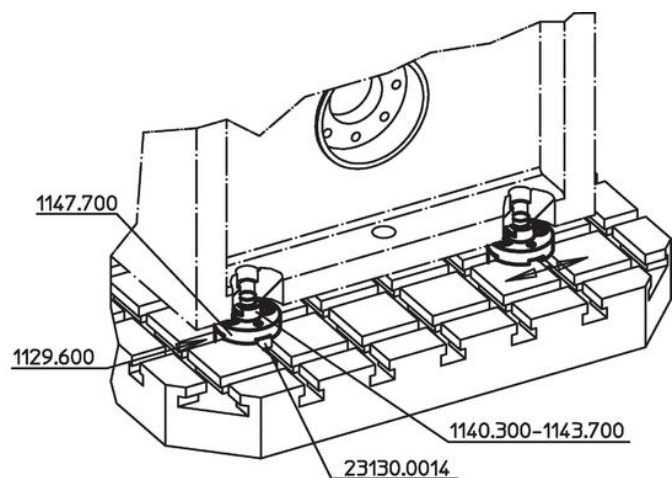
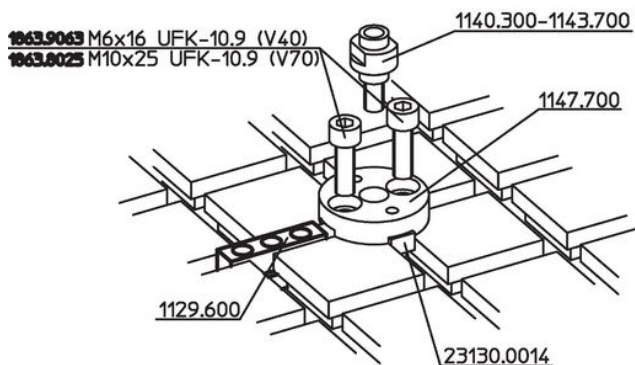
### Rysunek

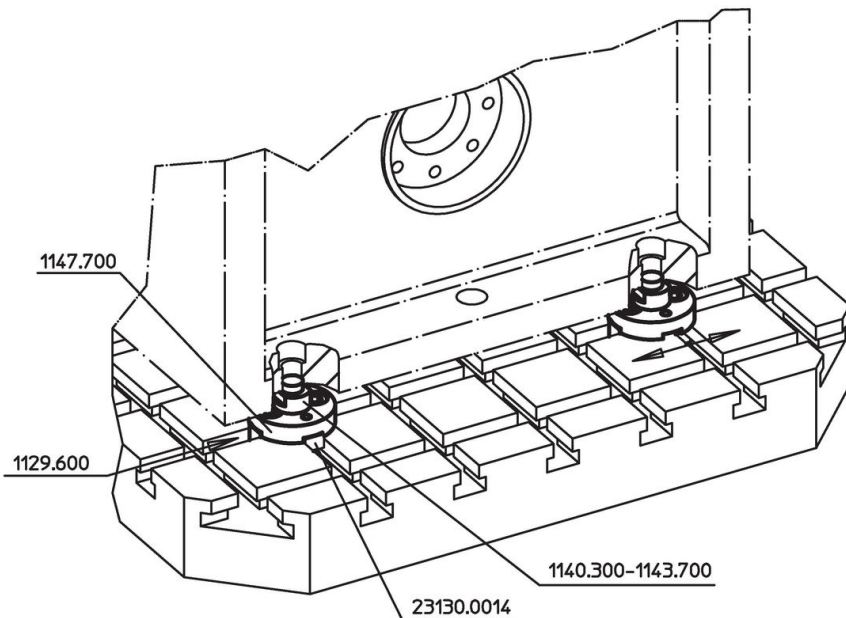


### Informacje do zamówienia

System	d <sub>1</sub>	d <sub>2</sub>	l <sub>1</sub>	Wymiary		SW	[g]	Nr art.
				[mm]				
V70	4	19	16		13,5	15	28	1140.300
V70	5	19	16		13,5	15	29	1140.400
V70	6	19	16		13,5	15	30	1140.500
V70	8	19	17		13,5	15	28	1140.600
V70	10	19	17		13,5	15	31	1140.700
V70	12	19	18		13,5	15	33	1140.800
V70	14	24	18		13,5	19	51	1140.900
V70	15	24	18		[gwint przelotowy]	19	49	1141.000
V70	16	24	18		[gwint przelotowy]	19	48	1141.100
V70	18	29	19		[gwint przelotowy]	22	70	1141.200
V70	20	29	19		[gwint przelotowy]	22	72	1141.300
V70	22	34	20		[gwint przelotowy]	27	101	1141.400
V70	24	34	20		[gwint przelotowy]	27	105	1141.500

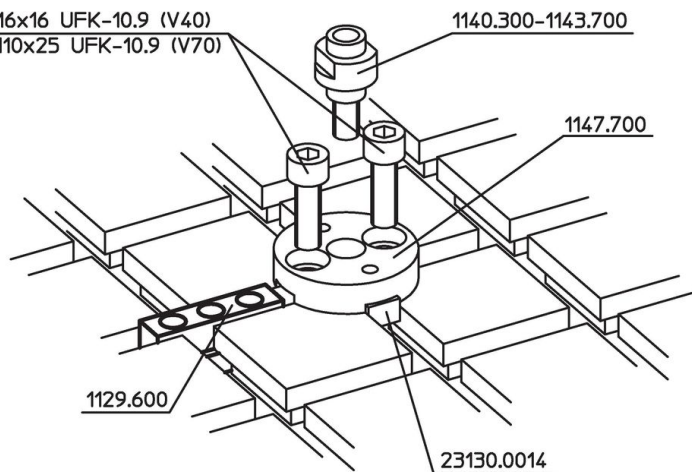
### Przykład aplikacji





**1863.9063** M6x16 UFK-10.9 (V40)

**1863.8025** M10x25 UFK-10.9 (V70)



## Zgodność

### Zgodny z RoHS

Zgodny zgodnie z Dyrektywą 2011/65/UE i Dyrektywą 2015/863

### Nie zawiera substancji SVHC

Brak substancji SVHC o zawartości powyżej 0,1% mas. – lista SVHC z 23.01.2024.

### Nie zawiera substancji Propozycji 65

Nie zawiera substancji z rozporządzenia Proposition 65.

<https://www.P65Warnings.ca.gov/>

### Wolny od minerałów konfliktu

Ten produkt nie zawiera żadnych substancji oznaczonych jako „minerały konfliktu”, takich jak tantal, cyna, złoto lub wolfram z Demokratycznej Republiki Konga lub krajów sąsiednich.