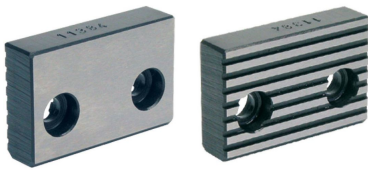


## Imadła • szczęki wymienne, żłobkowane/gładkie EH 1138.400



### Opis produktu

#### Materiał

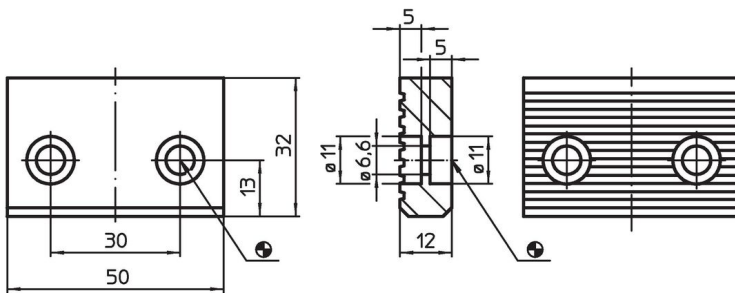
- Stal utwardzana dyspersyjnie, oksydowana

#### Więcej informacji


#### Inne produkty

- Imadła

### Rysunek



### Informacje do zamówienia

System	 [g]	Nr art.
V70	132	1138.400

### Zgodność

#### Zgodny z RoHS

Zgodny zgodnie z Dyrektywą 2011/65/UE i Dyrektywą 2015/863

#### Nie zawiera substancji SVHC

Brak substancji SVHC o zawartości powyżej 0,1% mas. – lista SVHC z 27.06.2024.

#### Nie zawiera substancji Propozycji 65

Nie zawiera substancji z rozporządzenia Proposition 65.

<https://www.P65Warnings.ca.gov/>

#### Wolny od minerałów konfliktu

Ten produkt nie zawiera żadnych substancji oznaczonych jako „minerały konfliktu”, takich jak tantal, cyna, złoto lub wolfram z Demokratycznej Republiki Konga lub krajów sąsiednich.