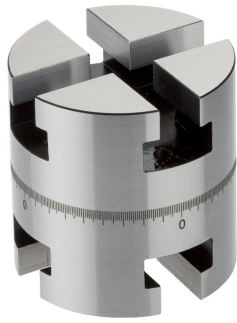


## Obrotowe elementy regulowane

EH 1048.600 - EH 1148.600

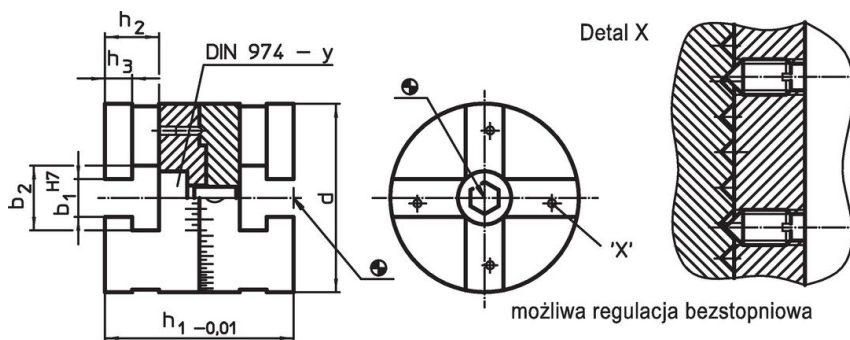


### Opis produktu

#### Material

- Stal utwardzana dyspersyjnie, szlifowana

### Rysunek



### Informacje do zamówienia

| System | Wymiary |                |                |                |                |                |    | [g]  | Nr art.  |
|--------|---------|----------------|----------------|----------------|----------------|----------------|----|------|----------|
|        | d       | b <sub>1</sub> | b <sub>2</sub> | h <sub>1</sub> | h <sub>2</sub> | h <sub>3</sub> | y  |      |          |
| V40    | 40      | 10             | 17             | 40             | 12,5           | 6,5            | 6  | 286  | 1048.600 |
| V70    | 70      | 14             | 24             | 70             | 20,0           | 10,0           | 12 | 1421 | 1148.600 |

### Zgodność

#### Zgodny z RoHS

Zgodny zgodnie z Dyrektywą 2011/65/UE i Dyrektywą 2015/863

#### Nie zawiera substancji SVHC

Brak substancji SVHC o zawartości powyżej 0,1% mas. – lista SVHC z 27.06.2024.

#### Nie zawiera substancji Propozycji 65

Nie zawiera substancji z rozporządzenia Proposition 65.

<https://www.P65Warnings.ca.gov/>

#### Wolny od minerałów konfliktu

Ten produkt nie zawiera żadnych substancji oznaczonych jako „minerały konfliktu”, takich jak tantal, cyna, złoto lub wolfram z Demokratycznej Republiki Konga lub krajów sąsiednich.