

Listwy mocujące

EH 1013.600 - EH 1113.800

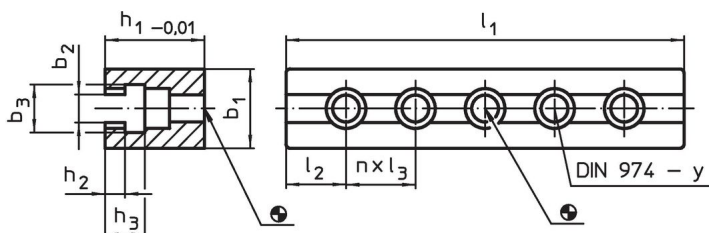


Opis produktu

Material

- Stal utwardzana dyspersyjnie, szlifowana

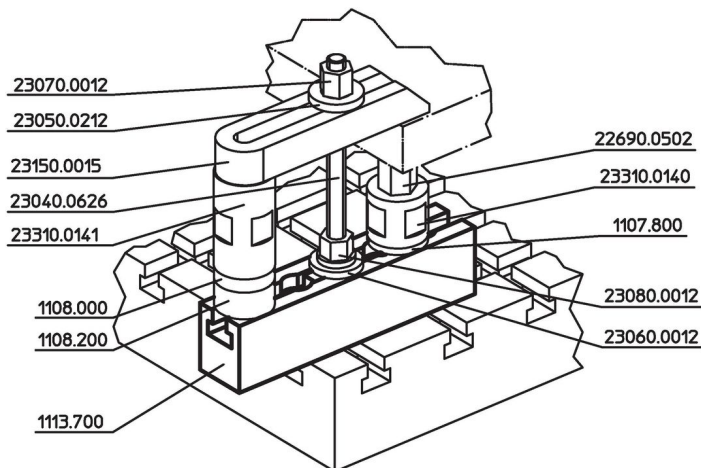
Rysunek



Informacje do zamówienia

System	l ₁	b ₁	b ₂	b ₃	Wymiary			l ₂	l ₃	Ilość n	Dla śrub [mm]	y [mm]	🔩 [g]	Nr art.
					h ₁	h ₂	h ₃							
V40	80	24	10,3	18	30	6,5	14,5	20,0	40	1	M 8	8	288	1013.600
V40	120	24	10,3	18	30	6,5	14,5	20,0	40	2	M 8	8	443	1013.700
V40	160	24	10,3	18	30	6,5	14,5	20,0	40	3	M 8	8	577	1013.800
V70	140	40	14,3	24	50	10,0	20,0	35,0	35	2	M12	12	1604	1113.600
V70	200	40	14,3	24	50	10,0	20,0	30,0	35	4	M12	12	2230	1113.700
V70	300	40	14,3	24	50	10,0	20,0	27,5	35	7	M12	12	3320	1113.800

Przykład aplikacji



Zgodność

Zgodny z RoHS

Zgodny zgodnie z Dyrektywą 2011/65/UE i Dyrektywą 2015/863

Nie zawiera substancji SVHC

Brak substancji SVHC o zawartości powyżej 0,1% mas. – lista SVHC z 27.06.2024.

Nie zawiera substancji Propozycji 65

Nie zawiera substancji z rozporządzenia Proposition 65.

<https://www.P65Warnings.ca.gov/>

Wolny od minerałów konfliktu

Ten produkt nie zawiera żadnych substancji oznaczonych jako „minerały konfliktu”, takich jak tantal, cyna, złoto lub wolfram z Demokratycznej Republiki Konga lub krajów sąsiednich.