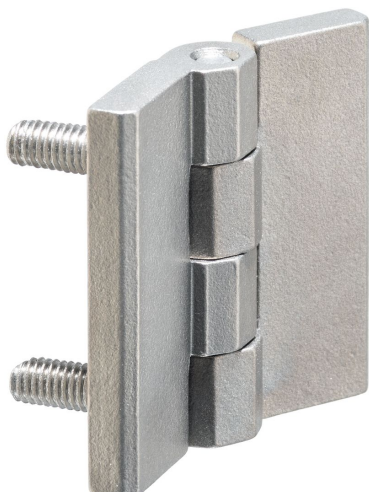


## Zawiasy • z gwintem mocującym

25160.0350



### Opis produktu

Zawiasy te charakteryzują się zwartą, solidną konstrukcją i zintegrowanymi gwintami montażowymi.

### Material

#### Wkręt bez łba

- Stal nierdzewna

#### Korpus

- Stal nierdzewna 1.4308

#### Oś

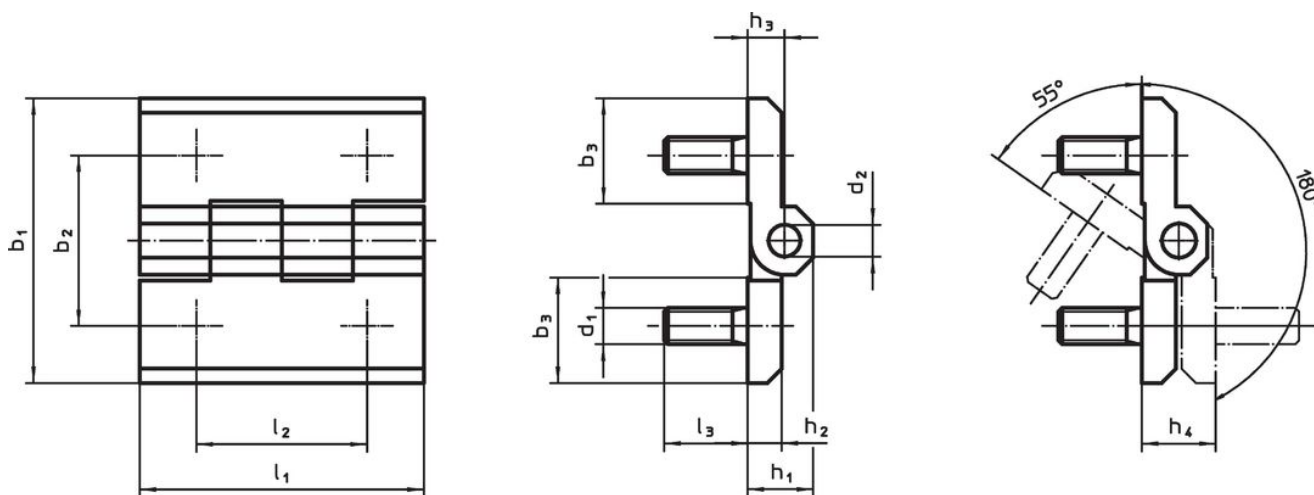
- Stal nierdzewna

### Więcej informacji

#### Inne produkty

- Płytki dystansowe, do zawiasów

### Rysunek



### Informacje do zamówienia

Wymiary													[g]	Nr art.
b <sub>1</sub>	b <sub>2</sub>	b <sub>3</sub>	d <sub>1</sub>	d <sub>2</sub>	h <sub>1</sub>	h <sub>2</sub>	h <sub>3</sub>	h <sub>4</sub> +0,5	l <sub>1</sub>	l <sub>2</sub>	l <sub>3</sub>			
Stal nierdzewna														
40	25	14	M5	4	9	5	5,5	11	40	25	11	68	25160.0350	

## Zgodność

### Zgodny z RoHS

Zgodny zgodnie z Dyrektywą 2011/65/UE i Dyrektywą 2015/863

### Nie zawiera substancji SVHC

Brak substancji SVHC o zawartości powyżej 0,1% mas. – lista SVHC z 27.06.2024.

### Nie zawiera substancji Propozycji 65

Nie zawiera substancji z rozporządzenia Proposition 65.

<https://www.P65Warnings.ca.gov/>

### Wolny od minerałów konfliktu

Ten produkt nie zawiera żadnych substancji oznaczonych jako „minerały konfliktu”, takich jak tantal, cyna, złoto lub wolfram z Demokratycznej Republiki Konga lub krajów sąsiednich.