

Zawiasy • z gwintem mocującym

25160.0260



Opis produktu

Zawiasy te charakteryzują się zwartą, solidną konstrukcją i zintegrowanymi gwintami montażowymi.

Material

Wkręt bez łba

- Stal nierdzewna

Korpus

- Odlew cynkowy, pokryty tworzywem sztucznym, czarny zgodny z RAL 9005, matowy

Oś

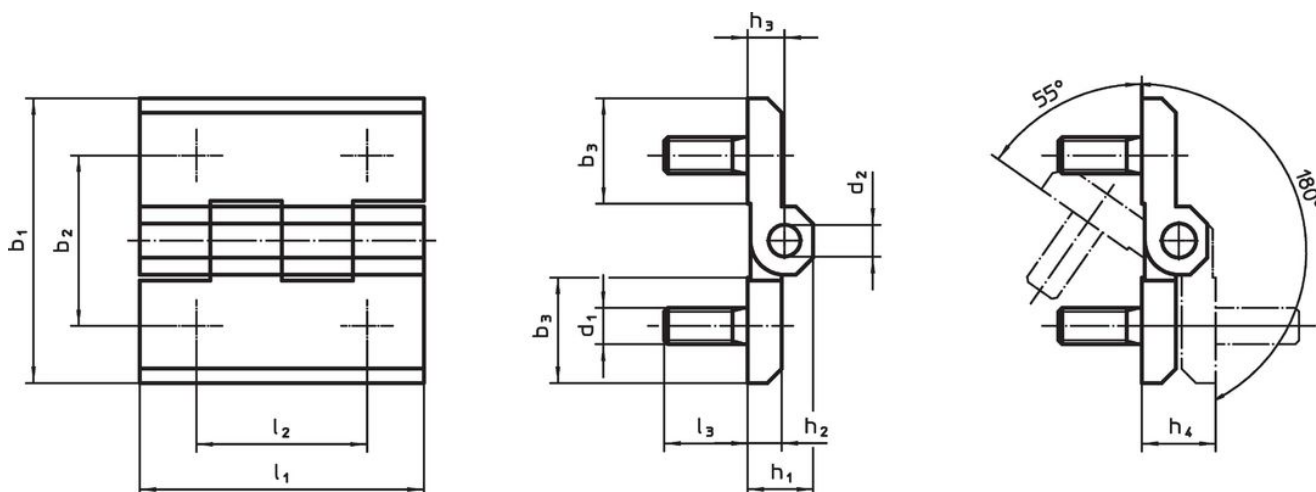
- Stal nierdzewna

Więcej informacji

Inne produkty

- Płytki dystansowe, do zawiasów

Rysunek



Informacje do zamówienia

Wymiary													[g]	Nr art.
b ₁	b ₂	b ₃	d ₁	d ₂	h ₁	h ₂	h ₃	h ₄ +0,5	l ₁	l ₂	l ₃			
odlew cynkowy, czarny														
60	36	21,5	M8	8	15	8	8,5	17	60	36	14	194	25160.0260	

Zgodność

Zgodny z RoHS

Zgodny zgodnie z Dyrektywą 2011/65/UE i Dyrektywą 2015/863

Nie zawiera substancji SVHC

Brak substancji SVHC o zawartości powyżej 0,1% mas. – lista SVHC z 27.06.2024.

Nie zawiera substancji Propozycji 65

Nie zawiera substancji z rozporządzenia Proposition 65.
<https://www.P65Warnings.ca.gov/>

Wolny od minerałów konfliktu

Ten produkt nie zawiera żadnych substancji oznaczonych jako „minerały konfliktu”, takich jak tantal, cyna, złoto lub wolfram z Demokratycznej Republiki Konga lub krajów sąsiednich.