

Szybkozłącza wtykowe • z wyrównaniem przesunięcia osiowego

25100.0012



Opis produktu

Szybkozłącza wtykowe z wyrównaniem przesunięcia osiowego mają szerokie zastosowanie, np. jako połączenie między tłoczyskiem a jednostką ruchu liniowego.

Material

Kiel

- Stal ulepszana cieplnie, fosforanowana

Część sprzęgła

- Stal ulepszana cieplnie, fosforanowana

Nakrętka blokująca

- Stal czarna (ISO 4035/8675)

Montaż

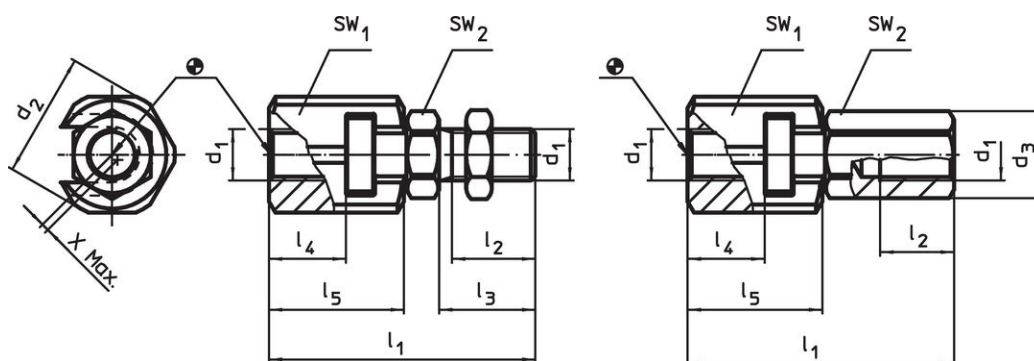
Montaż i demontaż tego prostego, mocnego, dwuczęściowego sprzęgła następuje za pomocą rowka teowego; manualne wyśrodkowanie nie jest konieczne. Szybkozłączka może zostać połączona za pomocą gwintu przyłączeniowego z wszystkimi dostępnymi pneumatycznymi i hydraulicznymi cylindrami skokowymi.

Więcej informacji

Uwagi

Sprzęgło nie przenosi momentów obrotowych.

Rysunek



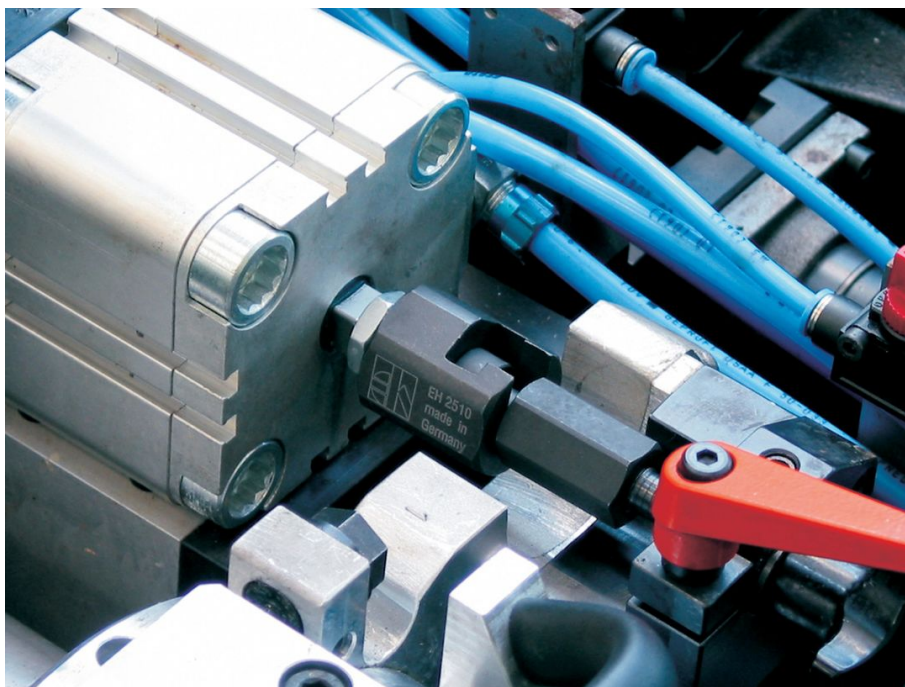
Rysunek 1

Rysunek 2

Informacje do zamówienia

| d ₁ | d ₂ | Wymiary | | | | | SW | | Wyrównanie przesunięcia osiowego x maks. [mm] | Dopuszczalne obciążenie na rozciąganie i ściskanie maks. [kN] | [g] | Nr art. |
|---------------------------------|----------------|----------------|---------------------|----------------|---------------------|----------------|-----------------|-----------------|---|---|-----|------------|
| | | l ₁ | l ₂ min. | l ₃ | l ₄ min. | l ₅ | SW ₁ | SW ₂ | | | | |
| ze śrubą sprzęgłową – rysunek 1 | | | | | | | | | | | | |
| M12 | 32,5 | 66,7 | 21 | 25 | 17 | 34 | 30 | 19 | 0,8 | 10 | 209 | 25100.0012 |

Przykład aplikacji



Zgodność

Zgodny z RoHS

Zgodny zgodnie z Dyrektywą 2011/65/UE i Dyrektywą 2015/863

Nie zawiera substancji SVHC

Brak substancji SVHC o zawartości powyżej 0,1% mas. – lista SVHC z 27.06.2024.

Nie zawiera substancji Propozycji 65

Nie zawiera substancji z rozporządzenia Proposition 65.
<https://www.P65Warnings.ca.gov/>

Wolny od minerałów konfliktu

Ten produkt nie zawiera żadnych substancji oznaczonych jako „minerały konfliktu”, takich jak tantal, cyna, złoto lub wolfram z Demokratycznej Republiki Konga lub krajów sąsiednich.