

## Czujniki • z trzpieniem włączeniowym, zabezpieczonym przed przekręcaniem

25020.0112



### Opis produktu

Trzpień sprężynowy z wykrywaniem położenia za pomocą śruby uruchamiającej, która jest zabezpieczona przed obrotem. Nadaje się do wielu zastosowań, np. jako trzpień naciskowy w narzędziach z wbudowaną kontrolą. Naciskająca końcówka może być - w zależności od wersji - okrągła, spiczasta lub zaopatrzona w gwint przyłączeniowy przystosowany do uniwersalnego zastosowania. Na gwincie mocującym śruby uruchamiającej można zamontować element przełączający, który jest zabezpieczony przed obrotem i odpowiedni dla wszystkich powszechnie używanych przełączników.

### Materiał

#### Korpus

- Stal automatowa, oksydowana

#### Nakrętka

- Stal czarna (ISO 4035)

#### Śruba uruchamiająca

- Stal azotowana, czarna

#### Sprężyna

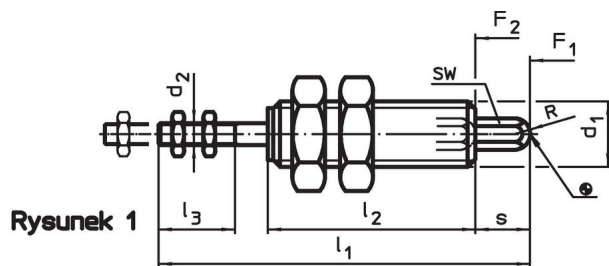
- Stal nierdzewna

### Więcej informacji

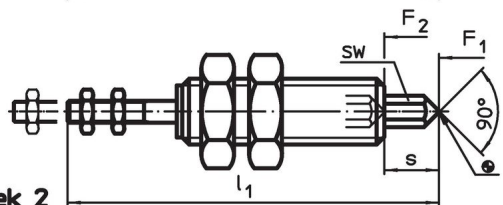
#### Inne produkty

- Moduły kontrolne, z sensorem

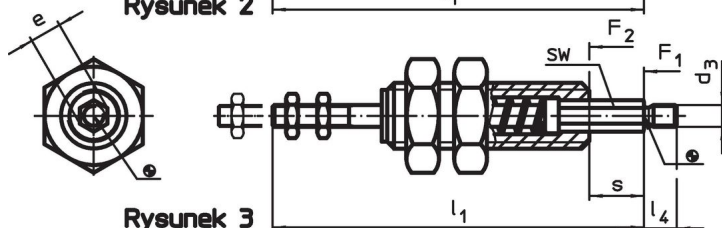
### Rysunek



Rysunek 1



Rysunek 2



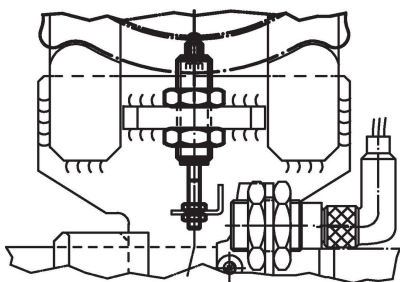
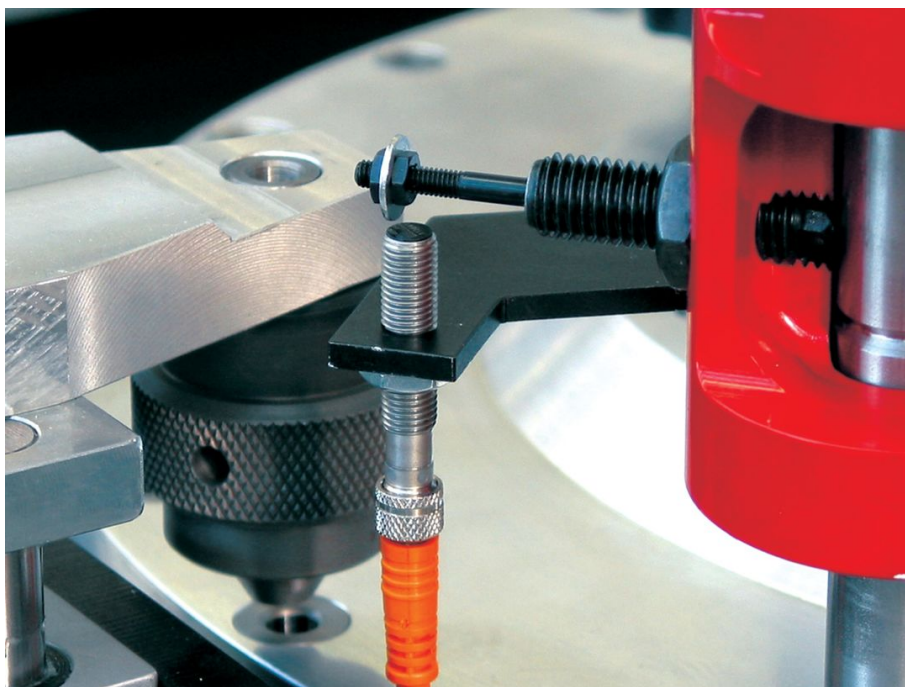
Rysunek 3

### Informacje do zamówienia

d <sub>1</sub>	s	d <sub>2</sub>	d <sub>3</sub>	Wymiary				SW	Siła sprężyny <sup>1)</sup>		[g]	Nr art.	
				e	l <sub>1</sub>	l <sub>2</sub>	l <sub>3</sub> min.		l <sub>4</sub>	F <sub>1</sub>			F <sub>2</sub>
				[mm]					[N]				
końcówka z gwintem – rysunek 3													
M12	10	M4	M4	5,8	68	38	14	6	5	5,1	11	54	25020.0112

<sup>1)</sup> statystyczna wartość średnia

## Przykład aplikacji



## Zgodność

### Zgodny z RoHS

Zawiera ołów - zgodny z wyjątkami 6a /6b /6c

### Zawiera substancje SVHC > 0,1% mas.

Zawiera ołów – lista SVHC [REACH] z dnia 23.01.2024

### Zawiera substancje z Propozycja 65



Kontakt z ołowiem może powodować raka i bezpłodność  
<https://www.P65Warnings.ca.gov/>

### Wolny od minerałów konfliktu

Ten produkt nie zawiera żadnych substancji oznaczonych jako „minerały konfliktu”, takich jak tantal, cyna, złoto lub wolfram z Demokratycznej Republiki Konga lub krajów sąsiednich.